

(C164)

925/14

ROOPALI PANDEY
Astt. Manager



(P)



सत्यमेव जयते

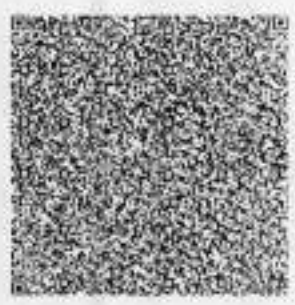
INDIA NON JUDICIAL

Government of Uttar Pradesh

e-Stamp

1980

Certificate No.	: IN-UP00218059743613M
Certificate Issued Date	: 15-Jan-2014 12:29 PM
Account Reference	: SHCIL (FI)/ upshcil01/ LUCKNOW/ UP-LKN
Unique Doc. Reference	: SUBIN-UPUPSHCIL0100245425623809M
Purchased by	: GARV BUILDTECH PVT LTD
Description of Document	: Article 23 Conveyance
Property Description	: KHASARA NO 2444 AND OTHERS, KALLI PASCHIM, LUCKNOW.
Consideration Price (Rs.)	: 86,30,000 (Eighty Six Lakh Thirty Thousand only)
First Party	: NAND KISHORE S O SHRI RAM
Second Party	: GARV BUILDTECH PVT LTD
Stamp Duty Paid By	: GARV BUILDTECH PVT LTD
Stamp Duty Amount(Rs.)	: 10,80,000 (Ten Lakh Eighty Thousand only)



.....Please write or type below this line.....



Nandkishore

15/01/2014

Garv Buildtech Pvt Ltd.
Auth Signatory

0000004499

Statutory Alert:

1. The authenticity of this Stamp Certificate should be verified at www.shcil.org. Any discrepancy in the details of the Certificate will be available on the website under 'E-Stamp'.

विक्रय मूल्य रु० - 86,30,000/-
मालियत रु० - 1,53,93,532/-
जनरल स्टाम्प रु० - 10,80,000/-
परगना - विजनौर

-: लेख पत्र का संक्षिप्त विवरण :-

भूमि का प्रकार : कृषि आराजी
परगना : विजनौर
ग्राम : कल्ली पश्चिम
सम्पत्ति सं० : खसरा संख्या - 3007ड, 3042ख, 3050घ,
3051, 2388ज, 3080घ, 3110क, 2352घ,
3132ख, 2847ट, 2849, 2850, 2851,
2853, 2863क, 2904, 2906ख, 2916क,
2015, 2444, 2445, 2446, 2447,
2918, 2919, 2920, 2921, 2922,
2923, 2924, 2994, 2995, 2438ज,
2438ख, 3026क, 3027, 3034, 3035क,
3036, 3037, 3040झ, 3052, 3053,
3054, 3055क, 3056ख, 3057ख, 3062,
2917, 2999, 3007घ, 3028, 3029,
3030, 3031, 3032, 3035ख, 3042क,
3055ख, 3056क, 3057क, 3058, 3059,
3063 का भाग
मापन की इकाई : हेक्टेयर

Narain

Garv Builders Pvt. Ltd.
[Signature]
Auth. Signatory

सम्पत्ति का क्षेत्रफल : 1.8189 हेक्टेयर
सडक की स्थिति : रायबरेली रोड से 1 किलोमीटर से भी अधिक दूर हैं ।
सम्पत्ति का प्रकार : कृषि आराजी

चौहद्दी खसरा सं०- 3007ड., 3007च

पूरब : खसरा सं० - 3007 का शेष भाग
पश्चिम : खसरा सं० - 3007 का शेष भाग
उत्तर : खसरा सं० - 3007 का शेष भाग
दक्षिण : खसरा सं० - 3007 का शेष भाग

चौहद्दी खसरा सं०- 3042क,3042ख

पूरब : खसरा सं० - 3043
पश्चिम : खसरा सं० - 3004 का भाग
उत्तर : खसरा सं० - 3040 का भाग
दक्षिण : खसरा सं० - 3004 का भाग

चौहद्दी खसरा सं०- 3050घ

पूरब : खसरा सं० - 3050 का शेष भाग
पश्चिम : खसरा सं० - 3004 का भाग
उत्तर : खसरा सं० - 3043,3044
दक्षिण : ग्राम माती सीमा

Nandini

Garv Builders Pvt. Ltd.

Auth. Signatory

चौहद्दी खसरा सं०- 3051

- पूरब : खसरा सं० - 3052
पश्चिम : खसरा सं० - 3048
उत्तर : खसरा सं० - 3040
दक्षिण : खसरा सं० - 3060

चौहद्दी खसरा सं०- 2388ज

- पूरब : खसरा सं० - 2388 का शेष भाग, 2352
पश्चिम : खसरा सं० - 2338 का शेष भाग, 2384
उत्तर : खसरा सं० - 2338 का शेष भाग
दक्षिण : खसरा सं० - 2338 का शेष भाग, 3110


चौहद्दी खसरा सं०- 3080घ

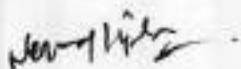
- पूरब : खसरा सं० - 3165
पश्चिम : खसरा सं० - 2974, 3079
उत्तर : खसरा सं० - 3080 का शेष भाग
दक्षिण : खसरा सं० - 3075

चौहद्दी खसरा सं०- 3110क

- पूरब : खसरा सं० - 3110 का शेष भाग
पश्चिम : खसरा सं० - 3111, 3117
उत्तर : खसरा सं० - 2388
दक्षिण : खसरा सं० - 3126

Garv Builders Pvt. Ltd.


Auth. Signatory



चौहद्दी खसरा सं०- 2352घ

- पूरब : खसरा सं० - 2352 का शेष भाग
पश्चिम : खसरा सं० - 2388
उत्तर : खसरा सं० - 2351,2353
दक्षिण : खसरा सं० - 3156

चौहद्दी खसरा सं०- 3132ख

- पूरब : खसरा सं० - 3132 का शेष भाग, 3134
पश्चिम : खसरा सं० - 3110
उत्तर : खसरा सं० - 3132 का शेष भाग
दक्षिण : खसरा सं० - 3133, 3132 का शेष भाग

चौहद्दी खसरा सं०- 2847ट

- पूरब : खसरा सं० - 2847 का शेष भाग
पश्चिम : खसरा सं० - 2847 का शेष भाग
उत्तर : खसरा सं० - 2847 का शेष भाग
दक्षिण : खसरा सं० - 2847 का शेष भाग

Nandini

Garv Builders Pvt. Ltd.

Auth. Signatory

चौहद्दी खसरा सं०- 2849

पूरब	:	खसरा सं० - 2850
पश्चिम	:	खसरा सं० - 2852
उत्तर	:	खसरा सं० - 2848
दक्षिण	:	खसरा सं० - 2851

चौहद्दी खसरा सं०- 2850

पूरब	:	खसरा सं० - 2847
पश्चिम	:	खसरा सं० - 2849, 2851
उत्तर	:	खसरा सं० - 2848
दक्षिण	:	खसरा सं० - 2942

चौहद्दी खसरा सं०- 2851

पूरब	:	खसरा सं० - 2850
पश्चिम	:	खसरा सं० - 2853
उत्तर	:	खसरा सं० - 2849
दक्षिण	:	खसरा सं० - 2941

चौहद्दी खसरा सं०- 2853

पूरब	:	खसरा सं० - 2851
पश्चिम	:	खसरा सं० - 2863
उत्तर	:	खसरा सं० - 2852, 2863 का भाग
दक्षिण	:	खसरा सं० - 2854

Nawal Mishra

Garv Buildtech Pvt. Ltd.
[Signature]
Auth. Signatory

चौहद्दी खसरा सं०- 2863क

- पूरब : खसरा सं० - 2853
पश्चिम : खसरा सं० - 2910
उत्तर : खसरा सं० - 2852,2864
दक्षिण : खसरा सं० - 2862,2863 का शेष भाग

चौहद्दी खसरा सं०- 2904

- पूरब : खसरा सं० - 2905
पश्चिम : खसरा सं० - 2897
उत्तर : खसरा सं० - 2903
दक्षिण : खसरा सं० - 2907

चौहद्दी खसरा सं०- 2906ख

- पूरब : खसरा सं० - 2864
पश्चिम : खसरा सं० - 2907
उत्तर : खसरा सं० - 2905
दक्षिण : खसरा सं० - 2910

चौहद्दी खसरा सं०- 2916क

- पूरब : खसरा सं० - 2916 का शेष भाग,2914
पश्चिम : खसरा सं० - 2787,2790
उत्तर : खसरा सं० - 2908,2909
दक्षिण : खसरा सं० - 2916 का शेष भाग,2917

Nawal Singh

Garv Buildtech Pvt. Ltd.

Auth. Signatory

चौहद्दी खसरा सं०- 2015

पूरुब	:	खसरा सं० - 2011, 2012, 2013
पश्चिम	:	खसरा सं० - 2004, 2016
उत्तर	:	खसरा सं० - 2014
दक्षिण	:	खसरा सं० - 2017

चौहद्दी खसरा सं०- 2444

पूरुब	:	खसरा सं० - 2442, 2443
पश्चिम	:	खसरा सं० - 2447
उत्तर	:	खसरा सं० - 2448
दक्षिण	:	खसरा सं० - 2446

चौहद्दी खसरा सं०- 2445

पूरुब	:	खसरा सं० - 2439
पश्चिम	:	खसरा सं० - 2847
उत्तर	:	खसरा सं० - 2444, 2439
दक्षिण	:	खसरा सं० - 2847

चौहद्दी खसरा सं०- 2446

पूरुब	:	खसरा सं० - 2445
पश्चिम	:	खसरा सं० - 2447
उत्तर	:	खसरा सं० - 2444
दक्षिण	:	खसरा सं० - 2847

Nawal Singh

Garv Buildtech Pvt. Ltd.
Auth./Signatory

चौहद्दी खसरा सं०- 2447

- पूरब : खसरा सं० - 2444, 2446
पश्चिम : खसरा सं० - 2847
उत्तर : खसरा सं० - 2448
दक्षिण : खसरा सं० - 2847

चौहद्दी खसरा सं०- 2918

- पूरब : खसरा सं० - 2917
पश्चिम : खसरा सं० - 2916 का भाग, 2920
उत्तर : खसरा सं० - 2916 का भाग
दक्षिण : खसरा सं० - 2919

चौहद्दी खसरा सं०- 2919

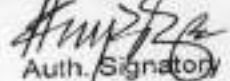
- पूरब : खसरा सं० - 2923
पश्चिम : खसरा सं० - 2920, 2921
उत्तर : खसरा सं० - 2917, 2918
दक्षिण : खसरा सं० - 2923

चौहद्दी खसरा सं०- 2920

- पूरब : खसरा सं० - 2919, 2916 का भाग
पश्चिम : खसरा सं० - 2787
उत्तर : खसरा सं० - 2916 का भाग
दक्षिण : खसरा सं० - 2921

निवासी

Garv Buildtech Pvt. Ltd.


Auth. Signatory

चौहद्दी खसरा सं०- 2921

- पूरब : खसरा सं० - 2923
पश्चिम : खसरा सं० - 2787
उत्तर : खसरा सं० - 2919,2920
दक्षिण : खसरा सं० - 2922,2923

चौहद्दी खसरा सं०- 2922

- पूरब : खसरा सं० - 2923
पश्चिम : खसरा सं० - 2787
उत्तर : खसरा सं० - 2921
दक्षिण : खसरा सं० - 2974

चौहद्दी खसरा सं०- 2923

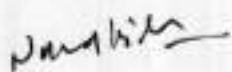
- पूरब : खसरा सं० - 2924
पश्चिम : खसरा सं० - 2919,2920,2922
उत्तर : खसरा सं० - 2916
दक्षिण : खसरा सं० - 2974

चौहद्दी खसरा सं०- 2924

- पूरब : खसरा सं० - 2927,2928,2929
पश्चिम : खसरा सं० - 2923
उत्तर : खसरा सं० - 2916, 2925
दक्षिण : खसरा सं० - 2974

Garv Buildtech Pvt. Ltd.


Auth. Signatory



चौहद्दी खसरा सं०- 2994

पूरब	:	खसरा सं० - 3007
पश्चिम	:	खसरा सं० - 2993
उत्तर	:	खसरा सं० - 2989
दक्षिण	:	खसरा सं० - 2995

चौहद्दी खसरा सं०- 2995

पूरब	:	खसरा सं० - 3007
पश्चिम	:	खसरा सं० - 2997
उत्तर	:	खसरा सं० - 2994
दक्षिण	:	खसरा सं० - 2996

चौहद्दी खसरा सं०- 2438ज, 2438अ

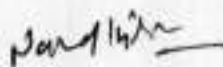
पूरब	:	खसरा सं० - 2438 का शेष भाग, 2435
पश्चिम	:	खसरा सं० - 2438 का शेष भाग, 2453
उत्तर	:	खसरा सं० - 2438 का शेष भाग, 2523, 2524
दक्षिण	:	खसरा सं० - 2438 का शेष भाग, 2442

चौहद्दी खसरा सं०- 3026क

पूरब	:	खसरा सं० - 3025
पश्चिम	:	खसरा सं० - 3021
उत्तर	:	खसरा सं० - 3026 का शेष भाग
दक्षिण	:	खसरा सं० - 3022

Garv Builders Pvt. Ltd.


Auth. Signatory



चौहद्दी खसरा सं०- 3027

- पूरब : खसरा सं० - 2974 का भाग
पश्चिम : खसरा सं० - 3026
उत्तर : खसरा सं० - 2974 का भाग
दक्षिण : खसरा सं० - 2974 का भाग

चौहद्दी खसरा सं०- 3034

- पूरब : खसरा सं० - 3035 का भाग
पश्चिम : खसरा सं० - 3032
उत्तर : खसरा सं० - 3033
दक्षिण : खसरा सं० - 3035 का भाग

चौहद्दी खसरा सं०- 3035क,3035ख

- पूरब : खसरा सं० - 3036,3037, 2974 का भाग
पश्चिम : खसरा सं० - 3040 का भाग
उत्तर : खसरा सं० - 3033, 3034
दक्षिण : खसरा सं० - 3039, 3040 का भाग

चौहद्दी खसरा सं०- 3036

- पूरब : खसरा सं० - 2974 का भाग
पश्चिम : खसरा सं० - 3035
उत्तर : खसरा सं० - 2974 का भाग
दक्षिण : खसरा सं० - 3037, 2974 का भाग

Nawalika

Garv Builders Pvt. Ltd.


Auth. Signatory

चौहद्दी खसरा सं०- 3037

- पूरब : खसरा सं० - 2974 का भाग
पश्चिम : खसरा सं० - 2974 का भाग
उत्तर : खसरा सं० - 3037, 2974 का भाग
दक्षिण : खसरा सं० - 2974 का भाग

चौहद्दी खसरा सं०- 3040इ

- पूरब : खसरा सं० - 3040 का शेष भाग
पश्चिम : खसरा सं० - 3040 का शेष भाग
उत्तर : खसरा सं० - 3040 का शेष भाग
दक्षिण : खसरा सं० - 3040 का शेष भाग

चौहद्दी खसरा सं०- 3052

- पूरब : खसरा सं० - 3053
पश्चिम : खसरा सं० - 3051
उत्तर : खसरा सं० - 3040 का भाग
दक्षिण : खसरा सं० - 3050 का भाग

चौहद्दी खसरा सं०- 3053

- पूरब : खसरा सं० - 3054
पश्चिम : खसरा सं० - 3052
उत्तर : खसरा सं० - 3040 का भाग
दक्षिण : खसरा सं० - 3050 का भाग

Nam Singh

Garv Buildtech Pvt. Ltd.


Auth. Signatory

चौहद्दी खसरा सं०- 3054

पूरब	:	खसरा सं० - 3057
पश्चिम	:	खसरा सं० - 3053
उत्तर	:	खसरा सं० - 3055
दक्षिण	:	खसरा सं० - 3050 का भाग

चौहद्दी खसरा सं०- 3055क, 3055ख

पूरब	:	खसरा सं० - 3056
पश्चिम	:	खसरा सं० - 3040 का भाग
उत्तर	:	खसरा सं० - 3040 का भाग
दक्षिण	:	खसरा सं० - 3054

चौहद्दी खसरा सं०- 3056क, 3056ख

पूरब	:	खसरा सं० - 3057
पश्चिम	:	खसरा सं० - 3055
उत्तर	:	खसरा सं० - 3066
दक्षिण	:	खसरा सं० - 3057

चौहद्दी खसरा सं०- 3057क, 3057ख

पूरब	:	खसरा सं० - 3058
पश्चिम	:	खसरा सं० - 3056
उत्तर	:	खसरा सं० - 3061, 3063
दक्षिण	:	खसरा सं० - 3060

Garv Buildtech Pvt. Ltd.


Auth. Signatory

Nandini

चौहद्दी खसरा सं०- 3062

पूरब	:	खसरा सं० - 3060
पश्चिम	:	खसरा सं० - 3063
उत्तर	:	खसरा सं० - 3064
दक्षिण	:	खसरा सं० - 3061

चौहद्दी खसरा सं०- 2917

पूरब	:	खसरा सं० - 2916 का भाग
पश्चिम	:	खसरा सं० - 2916 का भाग
उत्तर	:	खसरा सं० - 2916 का भाग
दक्षिण	:	खसरा सं० - 2919

चौहद्दी खसरा सं०- 2999

पूरब	:	खसरा सं० - 3007 का भाग
पश्चिम	:	खसरा सं० - 3003 का भाग
उत्तर	:	खसरा सं० - 2996
दक्षिण	:	खसरा सं० - 3000

चौहद्दी खसरा सं०- 3028

पूरब	:	खसरा सं० - 3029
पश्चिम	:	खसरा सं० - 2974 का भाग
उत्तर	:	खसरा सं० - 2974 का भाग
दक्षिण	:	खसरा सं० - 2974 का भाग

Nanika

Garv Builders Pvt. Ltd.


Auth. Signatory

चौहद्दी खसरा सं०- 3029

- पूरब : खसरा सं० - 2974 का भाग
पश्चिम : खसरा सं० - 3028
उत्तर : खसरा सं० - 3030
दक्षिण : खसरा सं० - 2974 का भाग

चौहद्दी खसरा सं०- 3030

- पूरब : खसरा सं० - 2974 का भाग
पश्चिम : खसरा सं० - 2974 का भाग
उत्तर : खसरा सं० - 2974 का भाग
दक्षिण : खसरा सं० - 3029

चौहद्दी खसरा सं०- 3031

- पूरब : खसरा सं० - 3033
पश्चिम : खसरा सं० - 2974 का भाग
उत्तर : खसरा सं० - 2974 का भाग
दक्षिण : खसरा सं० - 2974 का भाग

चौहद्दी खसरा सं०- 3032

- पूरब : खसरा सं० - 3034
पश्चिम : खसरा सं० - 2974 का भाग
उत्तर : खसरा सं० - 2974 का भाग, 3031
दक्षिण : खसरा सं० - 3040 का भाग

Nandini

Garv Buildtech Pvt. Ltd.

[Signature]
Auth. Signature

चौहद्दी अखरा सं०- 3058

पूरुब	:	अखरा सं० - 3059
पश्चिम	:	अखरा सं० - 3057
उत्तर	:	अखरा सं० - 3061
दक्षिण	:	अखरा सं० - 3060

चौहद्दी अखरा सं०-3059

पूरुब	:	अखरा सं० - 3060
पश्चिम	:	अखरा सं० - 3058
उत्तर	:	अखरा सं० - 3061
दक्षिण	:	अखरा सं० - 3060

चौहद्दी अखरा सं०- 3063

पूरुब	:	अखरा सं० - 3062
पश्चिम	:	अखरा सं० - 3056
उत्तर	:	अखरा सं० -3064
दक्षिण	:	अखरा सं० - 3061

विकेता का विवरण:-

श्री नन्द किशोर पुत्र श्री श्रीराम, निवासी ग्राम - भरतपुर, पोस्ट - पुरसिया , तहसील व जिला - बस्ती (उ०प्र०)।

.....विकेता/प्रथम पक्ष

Handwritten signature

Garv Buildtech Pvt. Ltd.

Handwritten signature
Auth. Signatory

केता का विवरण:-

गर्व बिल्डटेक प्रा० लि० कार्यालय-10, एल०एस०सी०, कालका जी, नई दिल्ली द्वारा अधिकृत हस्ताक्षरी श्री अशोक कुमार उपाध्याय पुत्र स्व० श्री पारस नाथ उपाध्याय, निवासी 701, स्कोटीया टावर, ओमेक्स हाईट, विभूती खण्ड, गोगती नगर, लखनऊ ।

.....केता/द्वितीय पक्ष

विक्रय - विलेख

मनकि श्री नन्द किशोर पुत्र श्री श्रीराम, निवासी ग्राम - भरतपुर, पोस्ट - पुरिया, तहसील व जिला - बस्ती (30प्र०) (विकेता) के है ।

जो कि भूमि खसरा सं० - 3007ड. रकबा 0.3790 हे०, खसरा सं० - 3042ख रकबा 0.1670 हे०, खसरा सं० - 3050घ रकबा 0.2020 हे०, खसरा सं० - 3051 रकबा 0.1520 हे०, खसरा सं० - 2388ज रकबा 0.1320 हे०, खसरा सं० - 3080घ रकबा 0.1520 हे०, खसरा सं० - 3110क रकबा 0.1320 हे०, खसरा सं० - 2015 रकबा 0.4260 हे०, खसरा सं० - 2352घ रकबा 0.2210 हे०, खसरा सं० - 3132ख रकबा 0.0250 हे०, खसरा सं० - 2847ट रकबा 0.0380 हे०, खसरा सं० - 2849 रकबा 0.0890 हे०, खसरा सं० - 2850 रकबा 0.0760 हे०, खसरा सं० - 2851 रकबा 0.1900 हे०, खसरा सं० - 2853 रकबा 0.0130 हे०, खसरा सं० - 2863क रकबा 0.0130 हे०, खसरा सं० - 2904 रकबा 0.1480 हे०, खसरा सं० - 2906ख रकबा 0.0240 हे०, खसरा सं० - 2916क रकबा 0.1770 हे०, खसरा सं० - 2444 रकबा 0.2540 हे०, खसरा सं० - 2445 रकबा 0.1140 हे०, खसरा सं० - 2446 रकबा 0.0440 हे०, खसरा सं० - 2447 रकबा 0.0380 हे०, खसरा सं० - 2918 रकबा 0.0900 हे०, खसरा सं० - 2919 रकबा 0.1450 हे०, खसरा सं० - 2920 रकबा 0.1200 हे०, खसरा सं० - 2921 रकबा 0.0250 हे०, खसरा सं० - 2922 रकबा 0.0250 हे०, खसरा सं० - 2923 रकबा 0.3730 हे०, खसरा सं० - 2924 रकबा 0.0950 हे०, खसरा सं० - 2994 रकबा 0.0250 हे०, खसरा सं० - 2995 रकबा 0.0160 हे०, खसरा सं० - 2438ज रकबा 0.2400 हे०, खसरा सं० - 2438त्र रकबा 0.2840 हे०, खसरा सं० - 3026क रकबा 0.0310 हे०, खसरा सं० - 3027 रकबा 0.0160 हे०, खसरा सं० - 3034 रकबा 0.0190 हे०, खसरा सं० - 3035क रकबा 0.3350 हे०, खसरा सं० - 3036 रकबा 0.0250 हे०, खसरा सं० - 3037 रकबा 0.0160 हे०, खसरा सं० - 3040झ रकबा 0.0250 हे०,

Ward 14/11

Gary Building Pvt. Ltd.
Auth. Signatory

खसरा सं० - 3052 रकबा 0.0630 हे०, खसरा सं० - 3053 रकबा 0.0570 हे०, खसरा सं० - 3054 रकबा 0.1200 हे०, खसरा सं० - 3055क रकबा 0.0660 हे०, खसरा सं० - 3056ख रकबा 0.0570 हे०, खसरा सं० - 3057ख रकबा 0.0630 हे०, खसरा सं० - 3062 रकबा 0.0310 हे०, खसरा सं० - 2917 रकबा 0.0190 हे०, खसरा सं० - 2999 रकबा 0.0510 हे०, खसरा सं० - 3007च रकबा 0.2020 हे०, खसरा सं० - 3028 रकबा 0.0090 हे०, खसरा सं० - 3029 रकबा 0.0160 हे०, खसरा सं० - 3030 रकबा 0.0250 हे०, खसरा सं० - 3031 रकबा 0.0220 हे०, खसरा सं० - 3032 रकबा 0.0130 हे०, खसरा सं० - 3035ख रकबा 0.1140 हे०, खसरा सं० - 3042क रकबा 0.1320 हे०, खसरा सं० - 3055ख रकबा 0.0790 हे०, खसरा सं० - 3056क रकबा 0.0690 हे०, खसरा सं० - 3057क रकबा 0.2840 हे०, खसरा सं० - 3058 रकबा 0.1200 हे०, खसरा सं० - 3059 रकबा 0.1770 हे०, खसरा सं० - 3063 रकबा 0.1170 हे० का बकदर भाग, इस प्रकार कुल विकीत रकबा- 1.8189 हे० स्थित ग्राम कल्ली पश्चिम, परगना-बिजनौर, तहसील व जिला लखनऊ, जिसका कि विक्रेता उपरोक्त मालिक कामिल व काबिज है। उक्त भूमि विक्रेता ने जरिये बयनामा कय किया था जिसका दाखिल खारिज हो चुका है तथा राजस्व अभिलेखों में संकमणीय भूमिधरी में विक्रेता का नाम दर्ज है। विक्रेता को जिलाधिकारी लखनऊ के पत्रांक सं०-333/डी०एल०आर०सी /13 के आदेश दिनांक 21.12.2013 द्वारा अनुसूचित जाति से भिन्न मे० गर्व बिल्डटेक प्रा० लि० कार्यालय-10, एल०एस०सी०, कालका जी नई दिल्ली द्वारा अधिकृत हस्ताक्षरी श्री अशोक कुमार उपाध्याय पुत्र स्व० श्री पारस नाथ उपाध्याय के पक्ष में विक्रय करने का अधिकार प्राप्त है उक्त आराजी समस्त प्रकार के भारों व विवादों अजकिस्म रेहन, बय, हिवा, जमानत, कुर्की, मुकदमा आदि से पूर्णतया बरी व पाक-साफ है जिसको विक्रय आदि करने का विक्रेता को मालिकाना हक हासिल है।

अब विक्रेता ने बजरुरत खुद खूब सोच व समझ कर प्रसन्न चित्त मन से बिना किसी जोर दबाव नाजायज के अपने पूर्ण होशो हवास में उसी आराजी को बिलएवज मुबलिग रु० 86,30,000/- (छियासी लाख तीस हजार रुपये) जिसके आधे मुबलिग रु० 43,15,000/- (तिरालिस लाख पन्द्रह हजार रुपये) होते है मे बदस्त केता "गर्व बिल्डटेक प्रा० लि०" कार्यालय-10, एल०एस०सी० कालका जी, नई दिल्ली द्वारा अधिकृत हस्ताक्षरी श्री अशोक कुमार उपाध्याय पुत्र स्व० श्री पारस नाथ उपाध्याय को बय कल्लई किया यानी बेच दिया और कुल विक्रय धनराशि अन्त में दिये गये विवरण के अनुसार केता से वसूल पाकर कब्जा व दखल मालिकाना आराजी विक्रयशुदा पर आज से बजाय अपने केता का बखूबी करा दिया।

Garv Buildtech Pvt. Ltd.


Auth. Signatory

Naamlik -

अब विक्रेता या उनके वारिसान व कायम मुकामान का कोई हक या हिस्सा विकीशुदा आराजी में शेष नहीं रहा । अब अगर कोई दीगर शख्स अपना हक या दावा करे तो दावा उसका बातिल व नाजायज करार दिया जावे और अगर किसी शख्स की दावेदारी या हकदारी या उजदारी से आराजी विकीशुदा केता के कब्जे से निकल जावे या कब्जा न रहे या मिल्कियत या हकीयत विक्रेता की करार न पाई जाय या अन्य किसी प्रकार से विवादित या भार ग्रसित पायी जाय तो ऐसी तमाम सूरतों में केता व उसके वारिसान व कायम मुकामान को हक हासिल होगा कि वह अपना कुल विक्रय मूल्य मय हर्जा व खर्चा के विक्रेता या उनके वारिसान व कायम मुकामान की दीगर जायदाद चल व अचल से न्यायालय द्वारा वसूल कर लेवे कोई उज्र नहीं होगा विकीशुदा आराजी को केता कागजात सरकारी में अपने नाम दर्ज करवा लेवे कोई उज्र नहीं होगा । विकीशुदा आराजी कृषि आराजी है जिसका कुल रकबा 1.8189 हेक्टेयर है तथा जिसकी मालियत श्रीमान् जिलाधिकारी महोदय लखनऊ द्वारा निर्धारित वर्तमान दर रूपये 82,00,000/- प्रति हे० के हिसाब से कुल रू० 1,49,14,980/- होती है । आराजी मुबइया के खसरा नम्बर 2352घ रकबा 0.2210 हे० , खसरा नम्बर 2904 रकबा 0.1480 हे० , खसरा नम्बर 2916क रकबा 0.1770 हे० जो कि निकटतम आबादी से 200 मी० की त्रिज्या के अन्दर स्थित है और इस कारण से उक्त खसरा सं० के अपने विक्रीत अंश रकबा 0.1459 हे० पर ही 30 प्रतिशत की बढ़ोतरी करते हुए उसकी मालियत 4,78,552/- होती है । अतः इस प्रकार उक्त विक्रय शुदा आराजी की कुल मालियत 1,53,93,532/- होती है । चूंकि विक्रय मूल्य विक्रीत भूमि की सरकारी मालियत से कम है, इसलिए नियमानुसार मालियत मूल्य पर शासकीय शासनादेश संस्थागत वित्त, कर एवं निबन्धन अनुभाग-5 की अधिसूचना सं०-स.वि. क.नि.5-2756 / 11-2008-500(165)/2007 दिनांक 30.06.2008 के अनुसार 7 प्रतिशत की दर से मु० रू० 10,80,000/- का जनरल स्ट्याम्प अदा किया जा रहा है ।

विकीशुदा आराजी का भू उपयोग कृषि है । आराजी विकीशुदा किसी राष्ट्रीय राजमार्ग, जनपदीय मार्ग व लिंक रोड के किनारे स्थित नहीं है आराजी विकीशुदा पर कोई भी पेड़, बाग, ट्यूबवेल, बोरिंग, कुआं आदि नहीं है । विकीशुदा आराजी नगर निगम सीमा से बाहर स्थित है। विक्रेता अनुसूचित जाति का सदस्य है एवं केता अनुसूचित जाति एवं अनुसूचित जनजाति का सदस्य नहीं है, विक्रेता व केता का पता उपरोक्त ही है । विकीशुदा आराजी मुख्य सड़क रायबरेली रोड से 1 किलोमीटर से भी अधिक दूरी पर स्थित है । लिहाजा यह विक्रय विलेख कर्तई बहक केता के पक्ष में निष्पादित कर दिया ताकि सनद रहे और समय पर काम आवे ।

Garv Buildtech Pvt. Ltd.


Auth. Signatory

Naresh

विवरण जायदाद विक्रीत

कृषि भूमि जो कि खसरा सं० - 3007ड रकबा 0.3790 हे० , खसरा सं० - 3042ख रकबा 0.1670 हे०, खसरा सं० - 3050घ रकबा 0.2020 हे०, खसरा सं० - 3051 रकबा 0.1520 हे०, खसरा सं० - 2388ज रकबा 0.1320 हे०, खसरा सं० - 3080घ रकबा 0.1520 हे०, खसरा सं० - 3110क रकबा 0.1320 हे०, खसरा सं० - 2015 रकबा 0.4260 हे०, खसरा सं० - 2352घ रकबा 0.2210 हे०, खसरा सं० - 3132ख रकबा 0.0250 हे०, खसरा सं० - 2847ट रकबा 0.0380 हे०, खसरा सं० - 2849 रकबा 0.0890 हे०, खसरा सं० - 2850 रकबा 0.0760 हे०, खसरा सं० - 2851 रकबा 0.1900 हे०, खसरा सं० - 2853 रकबा 0.0130 हे०, खसरा सं० - 2863क रकबा 0.0130 हे०, खसरा सं० - 2904 रकबा 0.1480 हे०, खसरा सं० - 2906ख रकबा 0.0240 हे०, खसरा सं० - 2916क रकबा 0.1770 हे०, खसरा सं० - 2444 रकबा 0.2540 हे०, खसरा सं० - 2445 रकबा 0.1140 हे०, खसरा सं० - 2446 रकबा 0.0440 हे०, खसरा सं० - 2447 रकबा 0.0380 हे०, खसरा सं० - 2918 रकबा 0.0900 हे०, खसरा सं० - 2919 रकबा 0.1450 हे०, खसरा सं० - 2920 रकबा 0.1200 हे०, खसरा सं० - 2921 रकबा 0.0250 हे०, खसरा सं० - 2922 रकबा 0.0250 हे०, खसरा सं० - 2923 रकबा 0.3730 हे०, खसरा सं० - 2924 रकबा 0.0950 हे०, खसरा सं० - 2994 रकबा 0.0250 हे०, खसरा सं० - 2995 रकबा 0.0160 हे०, खसरा सं० - 2438ज रकबा 0.2400 हे०, खसरा सं० - 2438ख रकबा 0.2840 हे०, खसरा सं० - 3026क रकबा 0.0310 हे०, खसरा सं० - 3027 रकबा 0.0160 हे०, खसरा सं० - 3034 रकबा 0.0190 हे०, खसरा सं० - 3035क रकबा 0.3350 हे०, खसरा सं० - 3036 रकबा 0.0250 हे०, खसरा सं० - 3037 रकबा 0.0160 हे०, खसरा सं० - 3040झ रकबा 0.0250 हे०, खसरा सं० - 3052 रकबा 0.0630 हे०, खसरा सं० - 3053 रकबा 0.0570 हे०, खसरा सं० - 3054 रकबा 0.1200 हे०, खसरा सं० - 3055क रकबा 0.0660 हे०, खसरा सं० - 3056ख रकबा 0.0570 हे० , खसरा सं० - 3057ख रकबा 0.0630 हे०, खसरा सं० - 3062 रकबा 0.0310 हे०, खसरा सं० - 2917 रकबा 0.0190 हे०, खसरा सं० - 2999 रकबा 0.0510 हे०, खसरा सं० - 3007घ रकबा 0.2020 हे०, खसरा सं० - 3028 रकबा 0.0090 हे०, खसरा सं० - 3029 रकबा 0.0160 हे०, खसरा सं० - 3030 रकबा 0.0250 हे०, खसरा सं० - 3031 रकबा 0.0220 हे०, खसरा सं० - 3032 रकबा 0.0130 हे०, खसरा सं० - 3035ख रकबा 0.1140 हे०, खसरा सं० - 3042क रकबा 0.1320 हे०,

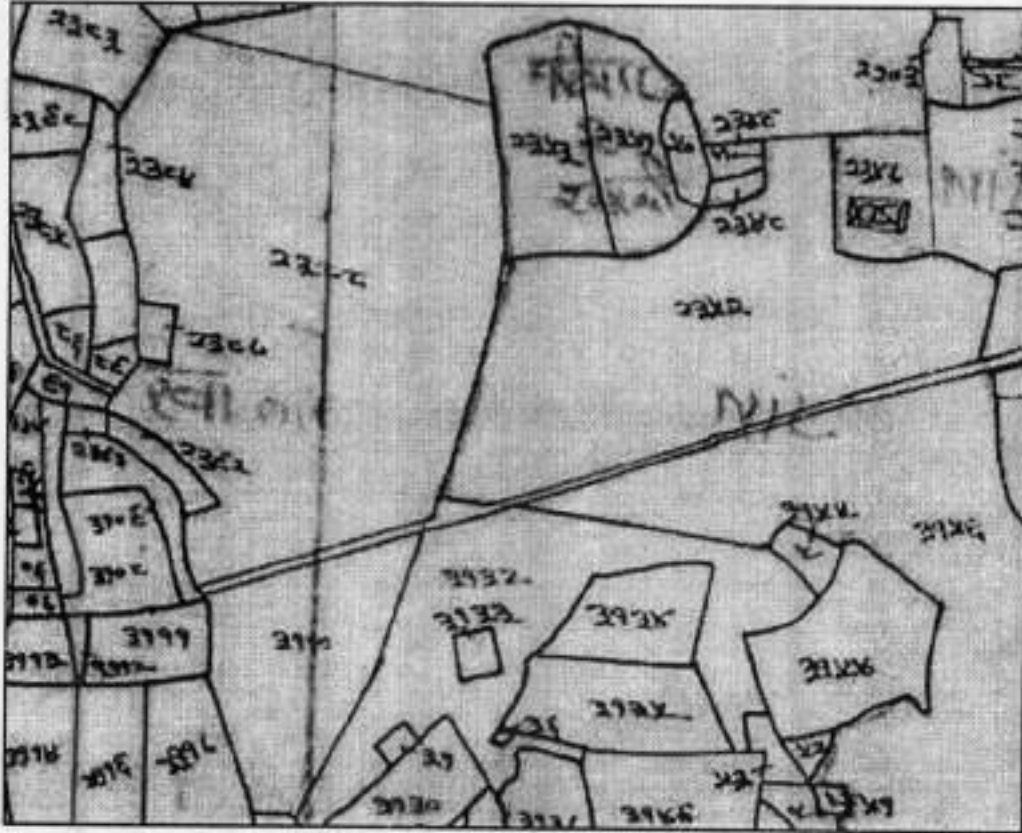
Nandini

Garv Buildtech Pvt. Ltd.

Auth. Signature

मानचित्र

भूमि अकरा न० - 2388ज,2352घ,3110क,3132ख स्थित ग्राम कल्ली पश्चिम परगना बिजनौर तहसील व जिला लखनऊ ।



Garv Buildtech Pvt. Ltd.

[Handwritten Signature]
Auth. Signatory

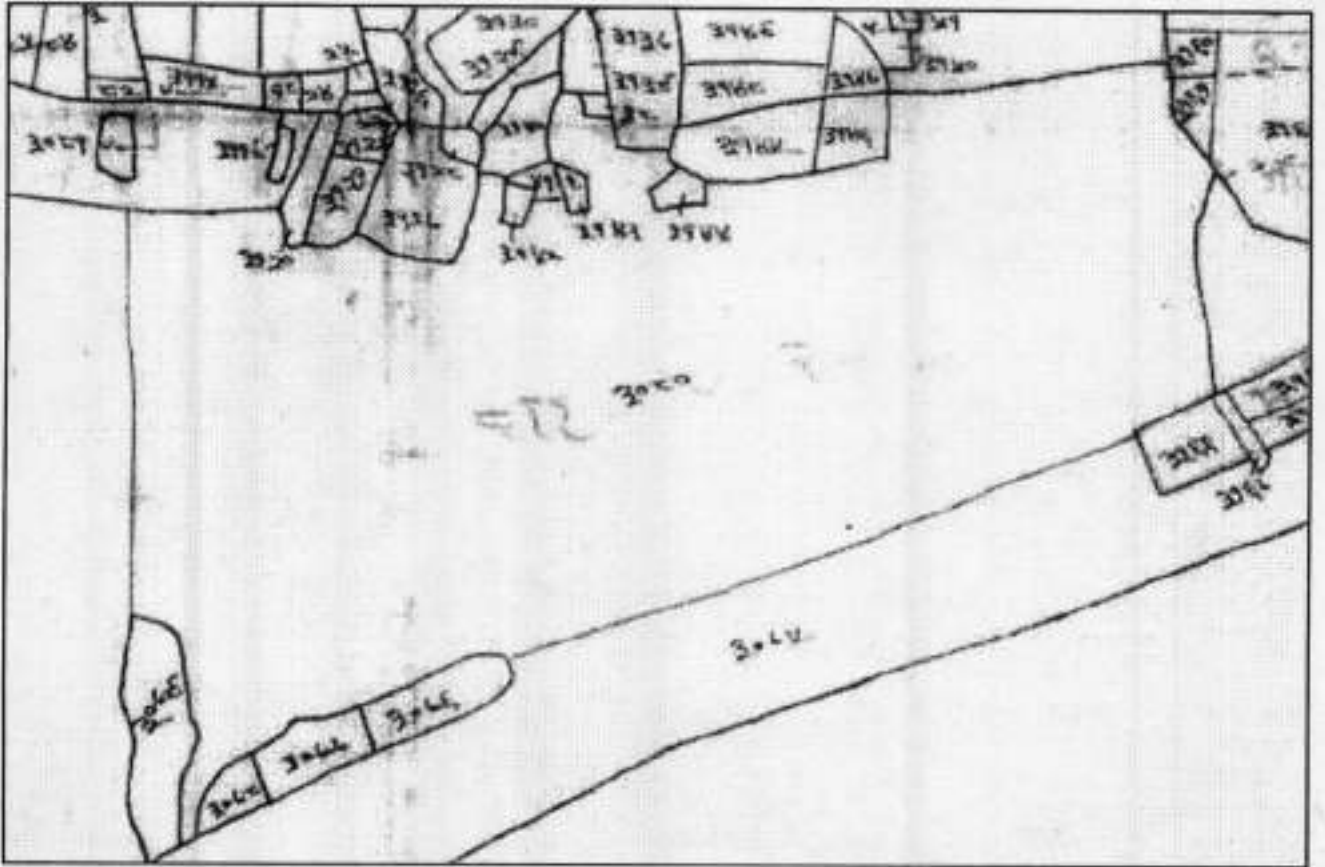
[Handwritten Signature]

80 विकेता

80केता

मानचित्र

भूमि खसरा न० - 3080घ का स्थित ग्राम कल्ली पश्चिम परगना बिजनौर तहसील व जिला लखनऊ ।



Handwritten signature

ह० विकेता

Garv Buildtech Pvt. Ltd.

Handwritten signature
Auth. Signatory

ह०केता

विक्रय पत्र

8,630,000.00 / 15,393,532.00

10,000.00

20

10,020.00

1,000

प्रतिफल
श्री
पुत्र श्री

मालियत
नन्द किशोर
श्रीराम

Nand Kishore

फीस रजिस्ट्री

मुकल व प्रति शुल्क

योग

शब्द लगभग

व्यवसाय नौकरी

निवासी स्थायी
आधार पता

ने यह लेखपत्र इस कार्यालय में
बजे निबन्धन हेतु पेश किया।

दिनांक 17/1/2014 समय 12:10PM

Nand Kishore



रजिस्ट्रीकरण अधिकारी के हस्ताक्षर

बी. सी. सिंह
उप निबन्धक (प्रथम)
लखनऊ

17/1/2014

निष्पादन लेखपत्र वाद बुनने व समझने मजमून व प्राप्त धनराशि रु. प्रलेखानुसार उक्त
विक्रेता

श्री नन्द किशोर
पुत्र श्री श्रीराम
पेशा नौकरी
निवासी भरतपुर जिला वस्ती

Nand Kishore



क्रेता

श्री गर्व वि, प्रा0 लि0 द्वारा अशोक कुमार उपाध्याय
पुत्र श्री स्व0 पारसनाथ उपाध्याय
पेशा नौकरी
निवासी विभूति खन्ड गोमती नगर लखनऊ



ने निष्पादन स्वीकार किया।

जिनकी परधान श्री शरद चन्द्र श्रीवा0
पुत्र श्री हरिरचन्द्र श्रीवा0
पेशा नौकरी

Harirachand Srivastava

निवासी बृहत् स्थान आजमगढ

व श्री रमेश चन्द्र
पुत्र श्री वंशगोपाल

Ramesh Chandra

पेशा व्यापार

निवासी वी0 के0 टी0 लखनऊ

ने की।

प्रत्यक्षता भद्र शक्तियों के निश्चय अंगूठे नियमानुसार लिये गये हैं।



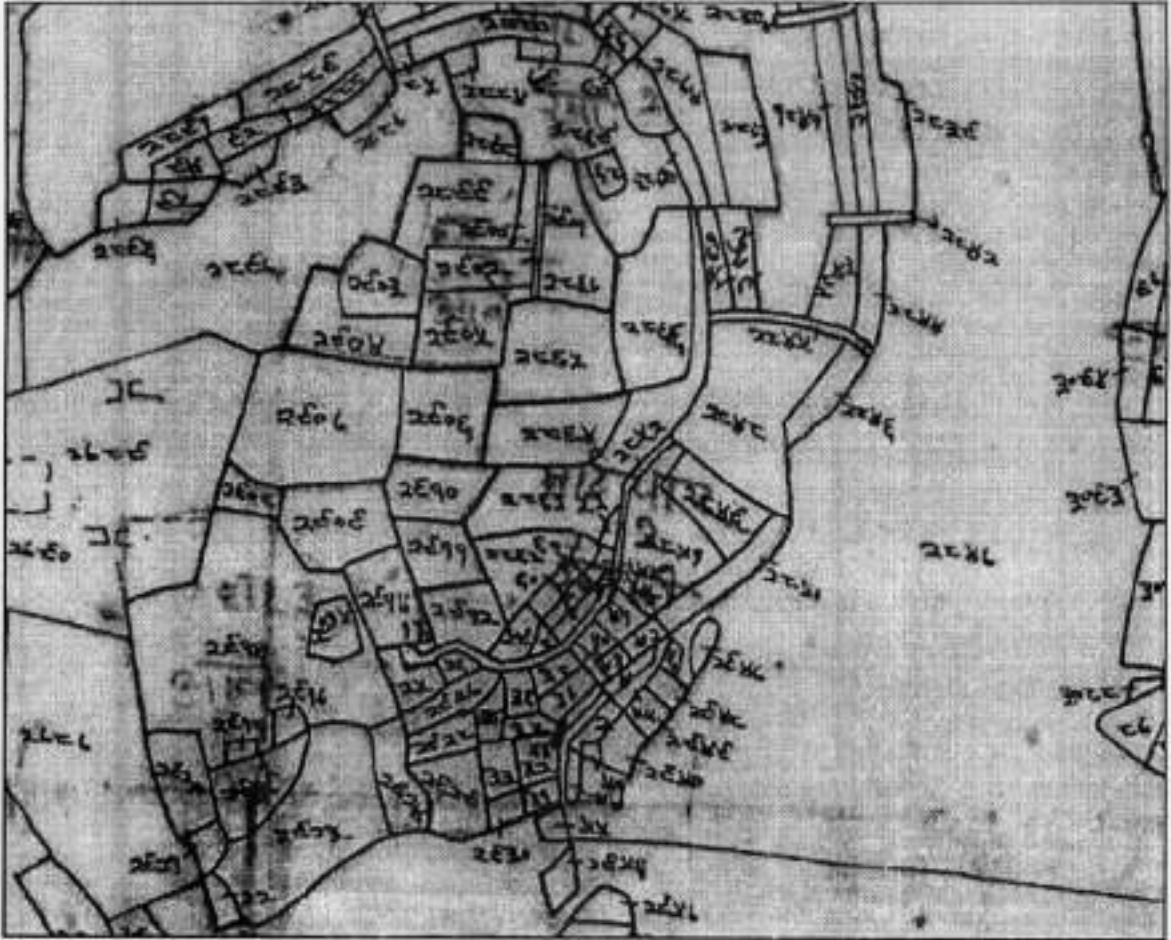
रजिस्ट्रीकरण अधिकारी के हस्ताक्षर

बी. सी. सिंह
उप निबन्धक (प्रथम)
लखनऊ

17/1/2014

मानचित्र

भूमि खसरा नं० - 2847C, 2849, 2850, 2851, 2853, 2863क, 2904, 2906ख, 2916क, 2918, 2919, 2920, 2921, 2922, 2923, 2924, 2917 स्थित ग्राम करली पश्चिम परगना बिजनौर तहसील व जिला लखनऊ ।



Naval Singh

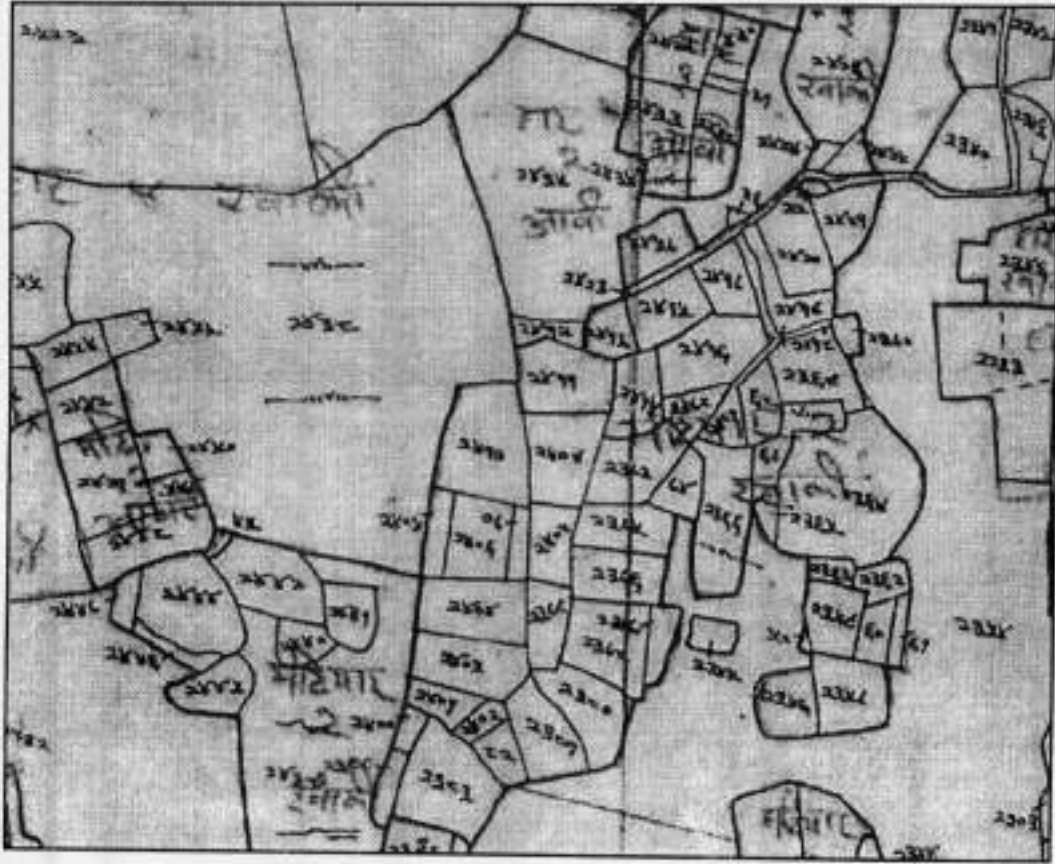
ह0 विकेता

Garv Buildtech
Garv Buildtech
Auth. Signatory

ह0केता

मानचित्र

भूमि खसरा न० - 2444,2445,2446,2447,2438ज,2438ख स्थित ग्राम कल्ली पश्चिम परगना
बिजनौर तहसील व जिला लखनऊ ।



Na Lalpation

ह० विकेता

Garv Buildtech Pvt Ltd.

Handwritten Signature
Auth/Signatory

ह०केता

आज दिनांक 17/01/2014 को
वही नं. 1 जिल्द नं. 16775
पृष्ठ नं. 125 से 176 पर क्रमांक 925
रजिस्ट्रीकृत किया गया।

रजिस्ट्रीकरण अधिकारी के हस्ताक्षर

डी. सी. सिंह
उप निबन्धक (प्रथम)
लखनऊ
17/1/2014

उद्धरण खतोत्री

(C164) 725 / 17.1.14 21

ग्राम का नाम : कल्लू, पडिचम
 फसली वर्ष : 1417-1422

परगना विजयनगर
 भाग : 1

तहसील : लखनऊ

क्र. संख्या	खतोत्री का नाम	पिता / पति / संरक्षक का नाम	निवास स्थान	भौतिक अधिकार प्राप्त होने का फसली वर्ष	खतो के प्रत्येक गाटे की खसरा संख्या	प्रत्येक गाटे का क्षेत्रफल (हे.)	खतोदार द्वारा देव मालगुजारी या लगान खतो अधिकारी का पद परिवर्तन सम्बन्धी आज्ञा या उसका साक्षात् उम्मीद संख्या तथा दिनांक सहित और आज्ञा देने या लगान खतो अधिकारी का पद	टिप्पणी
-------------	----------------	-----------------------------	-------------	--	-------------------------------------	----------------------------------	--	---------

1 2 3 4 5 6 7-12 13

श्रेणी : 1-क भूमि नो संक्रमण स्थिति में भूमि अधिकार में हो।

00481 बराती कुआरे

रामपुल मजराभाम
 अमोल मजराभाम

3007 हे. 0.3790

आदेश तहसीलदार सपर लखनऊ वाद सं. 1513/24.3.11
 गाटा सं. 3007 हे. 0.3790 हे. मा.गु. 60छ से मिलेता
 बराती पुत्र स्व. मकल, कुआरे पुत्र स्व. मकल का नाम
 निस्स करके जेता नन्द किशोर पुत्र श्रीराम मि. राम
 मरलपुर लखौल व भिवा बरतो का नय बतौर सं.पू.
 द्वारा अपना अधिकार किया गया। ह.उ.नं. 28.3.11
 आदेश तहसीलदार सपर लखनऊ वाद सं. 3461/
 09.7.14 गाटा सं. 3007 हे. रकबा 0.3790 हे. व
 खतो सं. 00268 के गाटा सं. 30428 रकबा
 0.1670 हे. व 3050 व रकबा 0.2020 हे. व 3051
 रकबा 0.1520 हे. खतो सं. 01384 के गाटा सं.
 2188 व रकबा 0.1320 हे. व 3080 व रकबा 0.1520
 हे. व 3110 व रकबा 0.1320 हे. व खतो सं. 01232 के
 गाटा सं. 2015 रकबा 0.4260 हे. व खतो सं. 006619
 के गाटा सं. 2352 व रकबा 0.2210 हे. व 3132 व
 रकबा 0.0250 हे. व खतो सं. 00818 के गाटा सं.
 2444 रकबा 0.2540 हे. व 2445 रकबा 0.1140 हे.
 व 2446 रकबा 0.0440 हे. व 2447 व रकबा 0.0380
 हे. व 2847 व रकबा 0.0380 हे. व 2849 रकबा
 0.0890 हे. व 2850 रकबा 0.0760 हे. व 2851
 रकबा 0.1900 हे. व 2853 रकबा 0.0130 हे.
 व 2863 व रकबा 0.0130 हे. व 2904 रकबा 0.1480
 हे. व 2906 व रकबा 0.0240 हे. व 2916 व रकबा

00407

ग्राम का नाम : कल्ली पश्चिम
फसली वर्ष : 1417-1422परगना बिजनौर
भाग : 1

तहसील : लखनऊ

खेत का नाम	पिता / पति / संरक्षक का नाम	निवास स्थान	भूमिगत अधिकार प्राप्त होने का प्रसंगी वर्ष	खेत के प्रत्येक गाँव की खसरा संख्या	प्रत्येक गाँव का क्षेत्रफल (हे.)	खेतों का माला देव चालपुजारी या स्वामन वाले अधिकारी का पद	टिप्पणी
1	2	3	4	5	6	7-12	13
						0.1770हे.व 2918 रकबा 0.0900हे.व 2919 रकबा 0.1450हे.व 2920 रकबा 0.1200हे.व 2921 रकबा 0.0250हे.व 2922 रकबा 0.0250हे.व 2923रकबा 0.3730हे.व 2924 रकबा 0.09950हे.व 2994 रकबा 0.0250हे.व 2995 रकबा .0.010हे.व 3026क रकबा 0.0310 हे.व 3027 रकबा 0.0160हे.व 3034 रकबा 0.0190हे.व 3035क रकबा 0.3350हे.व 3036 रकबा 0.0250हे.व 3037 रकबा 0.0160 हे.व 3040अ रकबा 0.0250हे.व 3052 रकबा 0.0630हे.व 3053 रकबा 0.0570हे.व 3054 रकबा 0.1200हे.व 3055क रकबा 0.0660हे.व 3056अ रकबा 0.0570हे.व 3057अ रकबा 0.0630हे.व 3062 रकबा 0.0310हे.व 3063क स. 00550हे.गाँव स. 2438अ रकबा 0.2840 हे.व 3064क स. 00975 हे.गाँव स. 2438अ रकबा 0.2400हे.व 3065क स. 00819 के.गाँव स. 2917 रकबा 0.0190हे.व 2999 रकबा 0.0510 हे.व 3007व रकबा 0.2020हे.व 3028 रकबा 0.0090हे.व 3029 रकबा 0.0160हे.व 3030 रकबा 0.0250हे.व 3031 रकबा 0.0220हे.व 3032रकबा 0.0130हे.व 3035अ रकबा 0.1140 हे.व 3042क रकबा 0.1320हे.व 3055अ रकबा 0.0790हे.व 3056क रकबा 0.0690हे.व 3057क रकबा 0.2840हे.व 3058 रकबा 0.1200 हे.व 3059 रकबा 0.1770हे.व 3063 रकबा 0.1170हे.का बकरर धारा 1.8189 हे.मा.गु.60अ से विहारा श्री मन्व	

14/07/2014

तहसील : लखनऊ

परगना बिजनौर

ग्राम का नाम : कल्ली परिचम

00407

भाग : 1

फसली वर्ष : 1417-18

पिता / पति / संरक्षक का नाम	निवास स्थान	भौतिक अधिकार प्रारम्भ होने का फसली वर्ष	घाते के प्रत्येक गाटे की खसरा संख्या	प्रत्येक गाटे का क्षेत्रफल (हे.)	खजानेदार द्वारा देय मालगुजारी का लगान या लम्बान	परिवर्तन सम्बन्धी आका या उसका संख्या अथवा संख्या तथा विनियम सहित और आका देने वाले अधिकारी का पत्र	दिनांक
-----------------------------	-------------	---	--------------------------------------	----------------------------------	---	---	--------

1	2	3	4	5	6	7-12	13	
<p>बिजनौर पंच शी श्रंगम का नाम निररत करके केला गर्म विप्लवटक का लि. री. अर्थात् 10, एल. एस. सी. करानका नी, नं. दिल्ली द्वारा अधिगुण हस्तगारी असांक कुपनर उपाध्याय पुत्र नव. पारस नाम उपरकरय नि. 701 स्कॉटिश टावर असेम्बल हाईट विप्लुती वापट गौतमी नगर लखनऊ का नाम क्लौर स. मु. द्वारा केवल अंकित किया जाय।</p> <p>ह. र. का. 10.7.14</p> <p>6.10</p>								
कुल गाटे : 1				कुल हे. : 0.3790				

