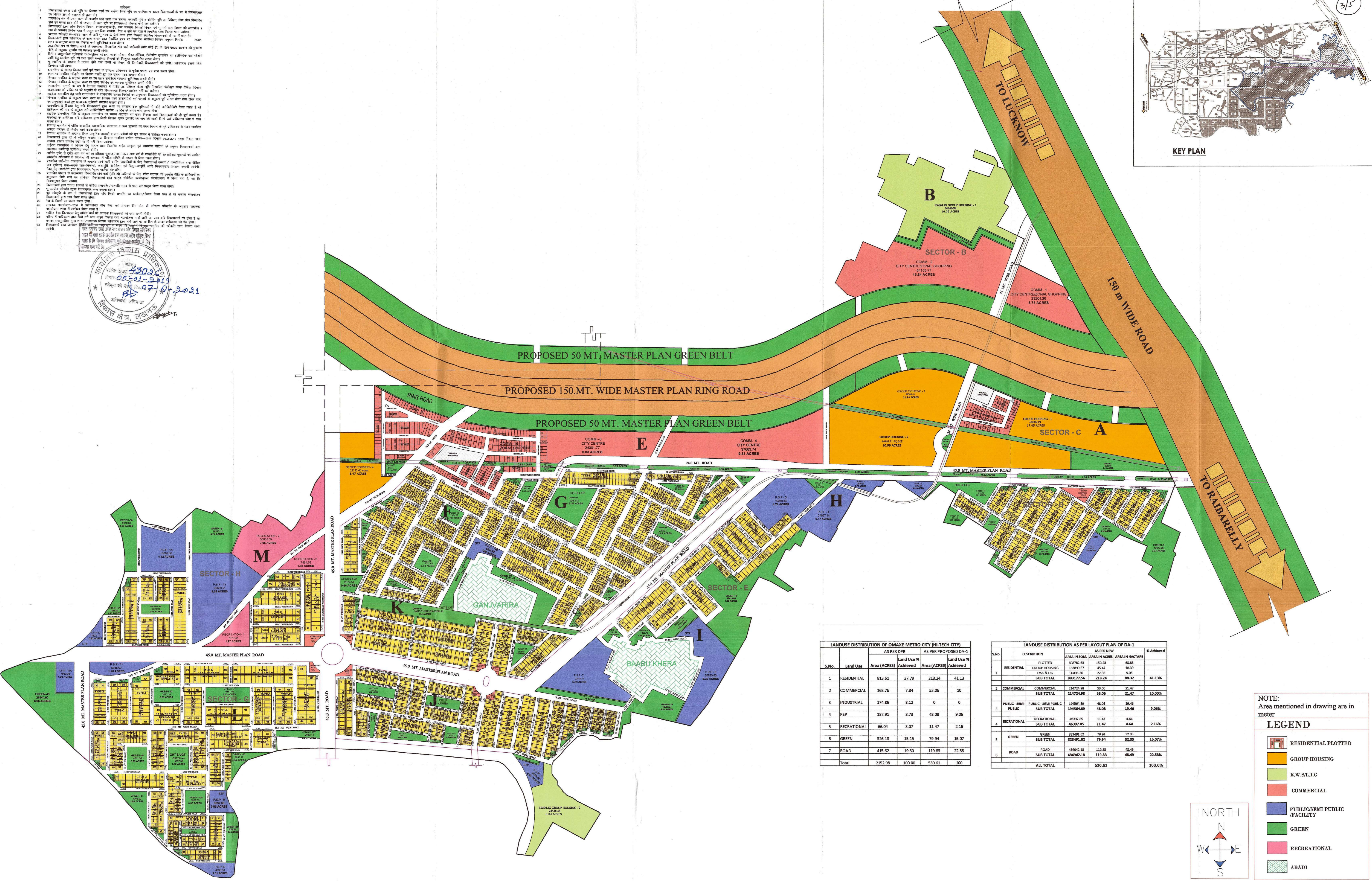
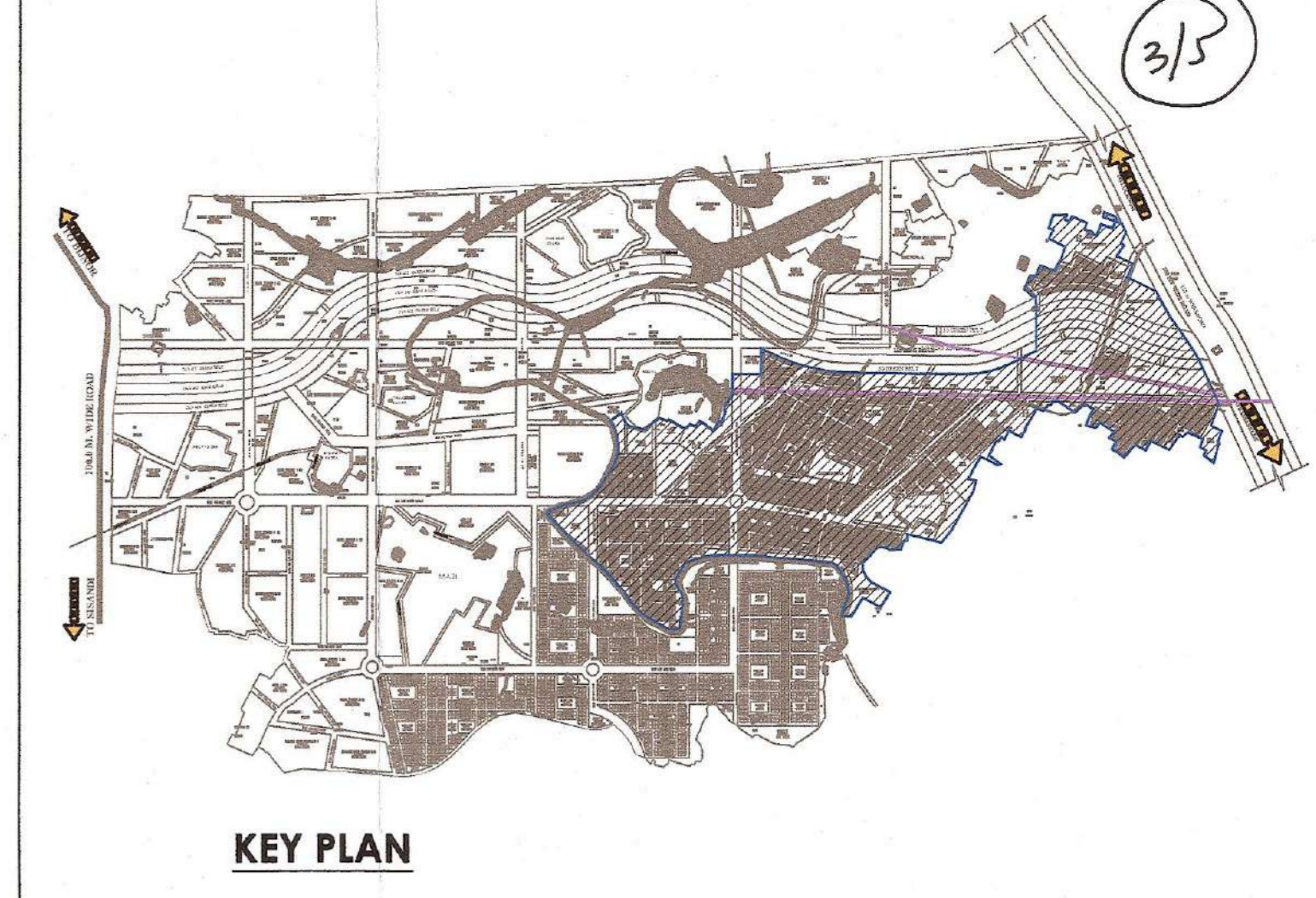
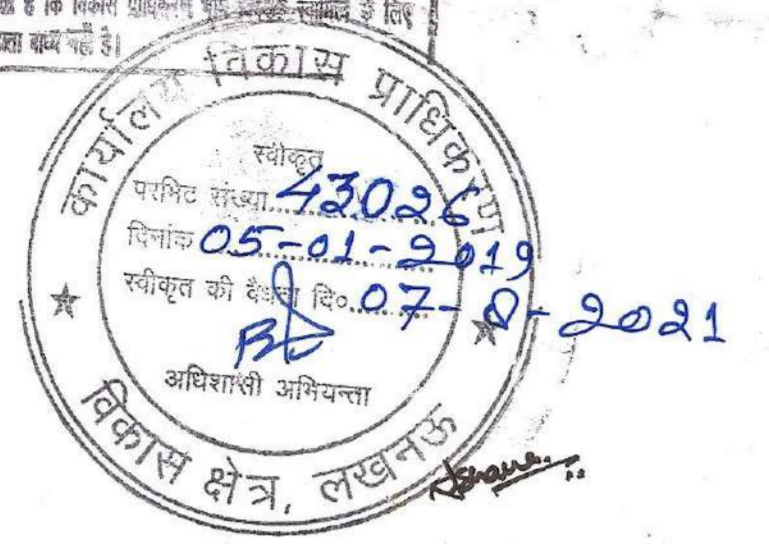


1. विभागीय क्षेत्र को पुनः व्यवस्थापन करने के लिए नया विभागीय क्षेत्र का निर्माण करना आवश्यक है।
2. विभागीय क्षेत्र को पुनः व्यवस्थापन करने के लिए नया विभागीय क्षेत्र का निर्माण करना आवश्यक है।
3. विभागीय क्षेत्र को पुनः व्यवस्थापन करने के लिए नया विभागीय क्षेत्र का निर्माण करना आवश्यक है।
4. विभागीय क्षेत्र को पुनः व्यवस्थापन करने के लिए नया विभागीय क्षेत्र का निर्माण करना आवश्यक है।
5. विभागीय क्षेत्र को पुनः व्यवस्थापन करने के लिए नया विभागीय क्षेत्र का निर्माण करना आवश्यक है।
6. विभागीय क्षेत्र को पुनः व्यवस्थापन करने के लिए नया विभागीय क्षेत्र का निर्माण करना आवश्यक है।
7. विभागीय क्षेत्र को पुनः व्यवस्थापन करने के लिए नया विभागीय क्षेत्र का निर्माण करना आवश्यक है।
8. विभागीय क्षेत्र को पुनः व्यवस्थापन करने के लिए नया विभागीय क्षेत्र का निर्माण करना आवश्यक है।
9. विभागीय क्षेत्र को पुनः व्यवस्थापन करने के लिए नया विभागीय क्षेत्र का निर्माण करना आवश्यक है।
10. विभागीय क्षेत्र को पुनः व्यवस्थापन करने के लिए नया विभागीय क्षेत्र का निर्माण करना आवश्यक है।
11. विभागीय क्षेत्र को पुनः व्यवस्थापन करने के लिए नया विभागीय क्षेत्र का निर्माण करना आवश्यक है।
12. विभागीय क्षेत्र को पुनः व्यवस्थापन करने के लिए नया विभागीय क्षेत्र का निर्माण करना आवश्यक है।
13. विभागीय क्षेत्र को पुनः व्यवस्थापन करने के लिए नया विभागीय क्षेत्र का निर्माण करना आवश्यक है।
14. विभागीय क्षेत्र को पुनः व्यवस्थापन करने के लिए नया विभागीय क्षेत्र का निर्माण करना आवश्यक है।
15. विभागीय क्षेत्र को पुनः व्यवस्थापन करने के लिए नया विभागीय क्षेत्र का निर्माण करना आवश्यक है।
16. विभागीय क्षेत्र को पुनः व्यवस्थापन करने के लिए नया विभागीय क्षेत्र का निर्माण करना आवश्यक है।
17. विभागीय क्षेत्र को पुनः व्यवस्थापन करने के लिए नया विभागीय क्षेत्र का निर्माण करना आवश्यक है।
18. विभागीय क्षेत्र को पुनः व्यवस्थापन करने के लिए नया विभागीय क्षेत्र का निर्माण करना आवश्यक है।
19. विभागीय क्षेत्र को पुनः व्यवस्थापन करने के लिए नया विभागीय क्षेत्र का निर्माण करना आवश्यक है।
20. विभागीय क्षेत्र को पुनः व्यवस्थापन करने के लिए नया विभागीय क्षेत्र का निर्माण करना आवश्यक है।
21. विभागीय क्षेत्र को पुनः व्यवस्थापन करने के लिए नया विभागीय क्षेत्र का निर्माण करना आवश्यक है।
22. विभागीय क्षेत्र को पुनः व्यवस्थापन करने के लिए नया विभागीय क्षेत्र का निर्माण करना आवश्यक है।
23. विभागीय क्षेत्र को पुनः व्यवस्थापन करने के लिए नया विभागीय क्षेत्र का निर्माण करना आवश्यक है।
24. विभागीय क्षेत्र को पुनः व्यवस्थापन करने के लिए नया विभागीय क्षेत्र का निर्माण करना आवश्यक है।
25. विभागीय क्षेत्र को पुनः व्यवस्थापन करने के लिए नया विभागीय क्षेत्र का निर्माण करना आवश्यक है।
26. विभागीय क्षेत्र को पुनः व्यवस्थापन करने के लिए नया विभागीय क्षेत्र का निर्माण करना आवश्यक है।
27. विभागीय क्षेत्र को पुनः व्यवस्थापन करने के लिए नया विभागीय क्षेत्र का निर्माण करना आवश्यक है।
28. विभागीय क्षेत्र को पुनः व्यवस्थापन करने के लिए नया विभागीय क्षेत्र का निर्माण करना आवश्यक है।
29. विभागीय क्षेत्र को पुनः व्यवस्थापन करने के लिए नया विभागीय क्षेत्र का निर्माण करना आवश्यक है।
30. विभागीय क्षेत्र को पुनः व्यवस्थापन करने के लिए नया विभागीय क्षेत्र का निर्माण करना आवश्यक है।



**LANDUSE DISTRIBUTION OF OMAXE METRO CITY (HI-TECH CITY)**

S.No.	Land Use	AS PER DPR		AS PER PROPOSED DA-1	
		Area (ACRES)	Land Use % Achieved	Area (ACRES)	Land Use % Achieved
1	RESIDENTIAL	813.61	37.79	218.24	41.13
2	COMMERCIAL	168.76	7.94	53.06	10
3	INDUSTRIAL	174.86	8.12	0	0
4	PSP	187.91	8.73	48.08	9.06
5	RECREATIONAL	66.04	3.07	11.47	2.16
6	GREEN	326.18	15.15	79.94	15.07
7	ROAD	415.62	19.30	119.83	22.58
Total		2152.98	100.00	530.61	100

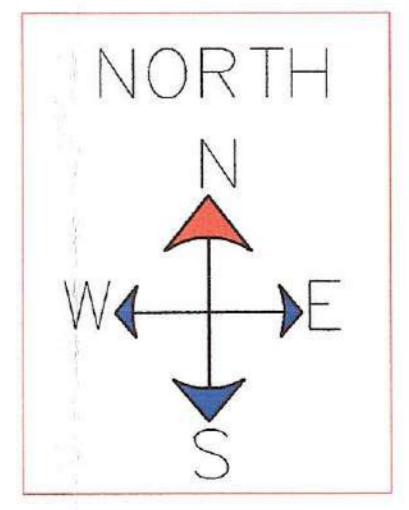
**LANDUSE DISTRIBUTION AS PER LAYOUT PLAN OF DA-1**

S.No.	DESCRIPTION	AS PER NEW		% Achieved
		AREA IN SQ.M.	AREA IN HACTARE	
1	RESIDENTIAL	608762.63	150.43	63.88
	GROUP HOUSING	180399.57	45.44	18.38
	EWS & LIG	92495.36	22.55	9.05
SUB TOTAL		881757.56	218.24	88.32
2	COMMERCIAL	214724.98	53.06	21.47
	COMMERCIAL	214724.98	53.06	21.47
SUB TOTAL		214724.98	53.06	21.47
3	PUBLIC - SEMI PUBLIC	194564.89	48.08	19.46
	PUBLIC	194564.89	48.08	19.46
SUB TOTAL		194564.89	48.08	19.46
4	RECREATIONAL	46397.85	11.47	4.64
	RECREATIONAL	46397.85	11.47	4.64
SUB TOTAL		46397.85	11.47	4.64
5	GREEN	323491.62	79.94	32.35
	GREEN	323491.62	79.94	32.35
SUB TOTAL		323491.62	79.94	32.35
6	ROAD	484942.18	119.83	48.49
	ROAD	484942.18	119.83	48.49
SUB TOTAL		484942.18	119.83	48.49
ALL TOTAL		530.61	100.00	100.00

NOTE:  
Area mentioned in drawing are in meter

**LEGEND**

- RESIDENTIAL PLOTTED
- GROUP HOUSING
- E.W.S./L.I.G
- COMMERCIAL
- PUBLIC/SEMI PUBLIC / FACILITY
- GREEN
- RECREATIONAL
- ABADI



# PROPOSED REVISED LAYOUT PLAN OF D.A-1 OF OMAXE HI-TECH CITY AT LUCKNOW

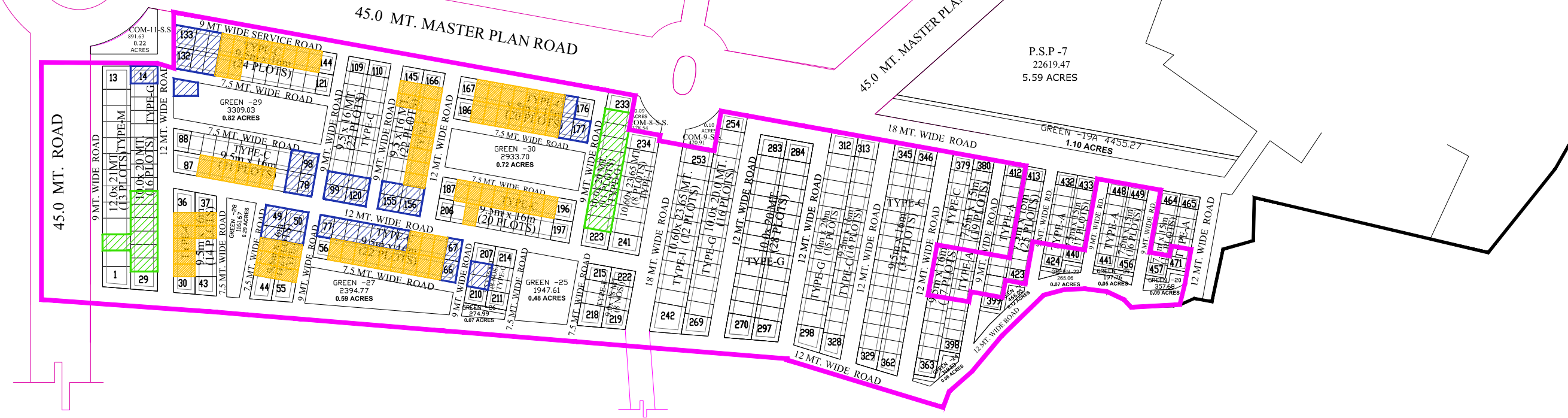
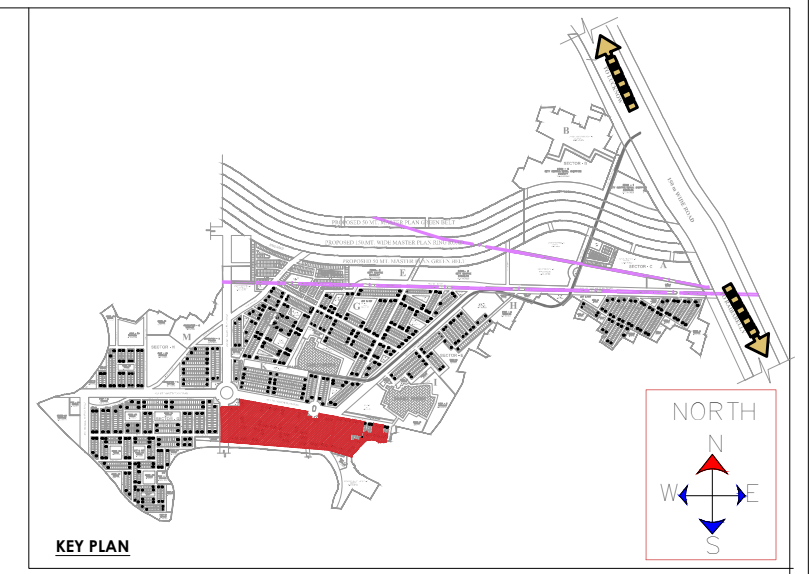
**CLIENT:-**  
M/s GARV BUILDTECH Pvt.Ltd.  
M/s OMAXE LTD. Lead Member  
LSC-10, KALKAJI , NEW DELHI-110019.

**CONSULTANTS:-**  
OMAXE LTD.  
LSC-12, KALAK J, NEW DELHI-110019

**OWNER'S SIGN**

**ARCHITECT'S SIGN**

**SHEET NO.**  
OMX/HI-TECH-01

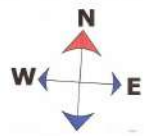


- PHASE - 3 - BOUNDARY
- THESE AREA'S ARE NOT THE PART OF PHASE - 3
- APPROVED FLOOR
- APPROVED VILLA

**PHASE - 3 - TOTAL AREA - 141404.44 SQ.MT.**

# POCKET-3



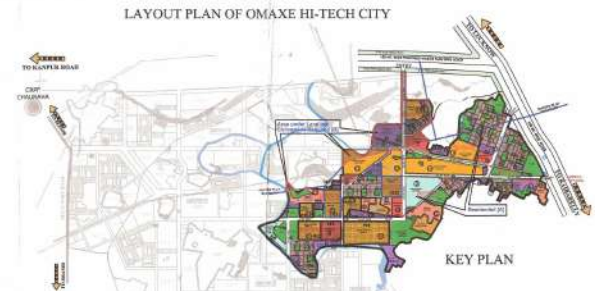


TOTAL SALEABLE LAND	
DESCRIPTION	IN SQ.ML
PLOTTED	320046.50
GROUP HOUSING	827796.44
COMMERCIAL	167900.52
EDUCATION	186436.50
HEALTH	49743.26
<b>TOTAL</b>	<b>1544321.12</b>
SUM OF TOTAL SALEABLE LAND	

AREAS TO BE PLEDGED	
M1 Group Housing	26331.36
M2 Group Housing	59986.35
M3 Commercial	51052.89
M4 Group Housing	151075.87
M5 Group Housing	35764.34
M6 Education Facility	8421.83
M7 Education Facility	5033.26
M8 Education Facility	5840.93
M9 Education Facility	21634.08
M10 Health Facility	21218.38
<b>TOTAL (A)</b>	<b>586340.89</b>

Land Mortgage against Short Fall in EWS/LIG Land	
X1 Group Housing	65042.63
X2 Group Housing	58066.49
X3 Education Facility	16775.04
<b>TOTAL (B)</b>	<b>140424.16</b>

- Land Mortgage
- Land Mortgage against short fall in EWS/LIG Land Ownership.



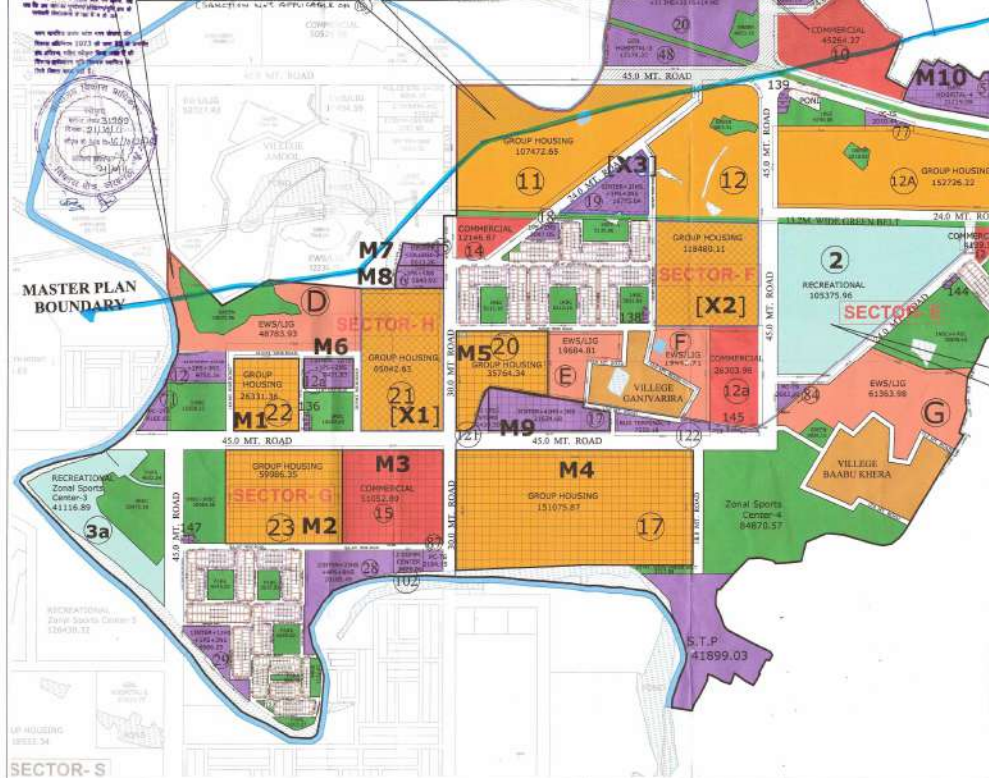
SL. NO.	CONTENTS	Area Sq. Mtr.
1	SCHEME AREA	784.267
2	Area to be deduct	
2a	ABADI	11.875
2b	PONDS	18.488
2c	JHEEL	0.455
2d	NAHAR	6.813
2e	DEVSTHAN	0.536
2f	REVITALY LAND	3.860
3	TOTAL	42.077
4	NET PLOT AREA (1-3)	722.190

LEGEND	
<b>PROJECT BOUNDARY</b>	
<b>EXISTING PHYSICAL FEATURE</b>	
ABADI	
KHASARA POND	
CANAL	
JHEEL	
NALA	
H.T. LINE	
GRAVEYARD	
DEVSTHAN	
PRIMARY SCHOOL	
LAND OF FOREST	
<b>SURVEY PONDS</b>	
<b>PROPOSED LAND USES</b>	
GROUP HOUSING	
PLOTTED	
EWS/LIG	
INDUSTRIAL	
COMMERCIAL	
RECREATION	
PUBLIC SEMI PUBLIC	
ORCHARDS/GREEN	

Net Plot Area = 722.190 Acre  
Residential [A] = 659.352 Acre  
Area under Land use Conversion [B] = 62.838 Acre

अगर किसी भी प्रकार के नुकसान होने का डर है तो यह योजना पढ़ें।  
1. इस योजना में नुकसान होने का डर है तो यह योजना पढ़ें।  
2. इस योजना में नुकसान होने का डर है तो यह योजना पढ़ें।  
3. इस योजना में नुकसान होने का डर है तो यह योजना पढ़ें।  
4. इस योजना में नुकसान होने का डर है तो यह योजना पढ़ें।  
5. इस योजना में नुकसान होने का डर है तो यह योजना पढ़ें।  
6. इस योजना में नुकसान होने का डर है तो यह योजना पढ़ें।  
7. इस योजना में नुकसान होने का डर है तो यह योजना पढ़ें।  
8. इस योजना में नुकसान होने का डर है तो यह योजना पढ़ें।  
9. इस योजना में नुकसान होने का डर है तो यह योजना पढ़ें।  
10. इस योजना में नुकसान होने का डर है तो यह योजना पढ़ें।  
11. इस योजना में नुकसान होने का डर है तो यह योजना पढ़ें।  
12. इस योजना में नुकसान होने का डर है तो यह योजना पढ़ें।  
13. इस योजना में नुकसान होने का डर है तो यह योजना पढ़ें।  
14. इस योजना में नुकसान होने का डर है तो यह योजना पढ़ें।  
15. इस योजना में नुकसान होने का डर है तो यह योजना पढ़ें।  
16. इस योजना में नुकसान होने का डर है तो यह योजना पढ़ें।  
17. इस योजना में नुकसान होने का डर है तो यह योजना पढ़ें।  
18. इस योजना में नुकसान होने का डर है तो यह योजना पढ़ें।  
19. इस योजना में नुकसान होने का डर है तो यह योजना पढ़ें।  
20. इस योजना में नुकसान होने का डर है तो यह योजना पढ़ें।  
21. इस योजना में नुकसान होने का डर है तो यह योजना पढ़ें।  
22. इस योजना में नुकसान होने का डर है तो यह योजना पढ़ें।  
23. इस योजना में नुकसान होने का डर है तो यह योजना पढ़ें।  
24. इस योजना में नुकसान होने का डर है तो यह योजना पढ़ें।  
25. इस योजना में नुकसान होने का डर है तो यह योजना पढ़ें।  
26. इस योजना में नुकसान होने का डर है तो यह योजना पढ़ें।  
27. इस योजना में नुकसान होने का डर है तो यह योजना पढ़ें।  
28. इस योजना में नुकसान होने का डर है तो यह योजना पढ़ें।  
29. इस योजना में नुकसान होने का डर है तो यह योजना पढ़ें।  
30. इस योजना में नुकसान होने का डर है तो यह योजना पढ़ें।  
31. इस योजना में नुकसान होने का डर है तो यह योजना पढ़ें।  
32. इस योजना में नुकसान होने का डर है तो यह योजना पढ़ें।  
33. इस योजना में नुकसान होने का डर है तो यह योजना पढ़ें।  
34. इस योजना में नुकसान होने का डर है तो यह योजना पढ़ें।  
35. इस योजना में नुकसान होने का डर है तो यह योजना पढ़ें।  
36. इस योजना में नुकसान होने का डर है तो यह योजना पढ़ें।  
37. इस योजना में नुकसान होने का डर है तो यह योजना पढ़ें।  
38. इस योजना में नुकसान होने का डर है तो यह योजना पढ़ें।  
39. इस योजना में नुकसान होने का डर है तो यह योजना पढ़ें।  
40. इस योजना में नुकसान होने का डर है तो यह योजना पढ़ें।  
41. इस योजना में नुकसान होने का डर है तो यह योजना पढ़ें।  
42. इस योजना में नुकसान होने का डर है तो यह योजना पढ़ें।  
43. इस योजना में नुकसान होने का डर है तो यह योजना पढ़ें।  
44. इस योजना में नुकसान होने का डर है तो यह योजना पढ़ें।  
45. इस योजना में नुकसान होने का डर है तो यह योजना पढ़ें।  
46. इस योजना में नुकसान होने का डर है तो यह योजना पढ़ें।  
47. इस योजना में नुकसान होने का डर है तो यह योजना पढ़ें।  
48. इस योजना में नुकसान होने का डर है तो यह योजना पढ़ें।  
49. इस योजना में नुकसान होने का डर है तो यह योजना पढ़ें।  
50. इस योजना में नुकसान होने का डर है तो यह योजना पढ़ें।  
51. इस योजना में नुकसान होने का डर है तो यह योजना पढ़ें।  
52. इस योजना में नुकसान होने का डर है तो यह योजना पढ़ें।  
53. इस योजना में नुकसान होने का डर है तो यह योजना पढ़ें।  
54. इस योजना में नुकसान होने का डर है तो यह योजना पढ़ें।  
55. इस योजना में नुकसान होने का डर है तो यह योजना पढ़ें।  
56. इस योजना में नुकसान होने का डर है तो यह योजना पढ़ें।  
57. इस योजना में नुकसान होने का डर है तो यह योजना पढ़ें।  
58. इस योजना में नुकसान होने का डर है तो यह योजना पढ़ें।  
59. इस योजना में नुकसान होने का डर है तो यह योजना पढ़ें।  
60. इस योजना में नुकसान होने का डर है तो यह योजना पढ़ें।  
61. इस योजना में नुकसान होने का डर है तो यह योजना पढ़ें।  
62. इस योजना में नुकसान होने का डर है तो यह योजना पढ़ें।  
63. इस योजना में नुकसान होने का डर है तो यह योजना पढ़ें।  
64. इस योजना में नुकसान होने का डर है तो यह योजना पढ़ें।  
65. इस योजना में नुकसान होने का डर है तो यह योजना पढ़ें।  
66. इस योजना में नुकसान होने का डर है तो यह योजना पढ़ें।  
67. इस योजना में नुकसान होने का डर है तो यह योजना पढ़ें।  
68. इस योजना में नुकसान होने का डर है तो यह योजना पढ़ें।  
69. इस योजना में नुकसान होने का डर है तो यह योजना पढ़ें।  
70. इस योजना में नुकसान होने का डर है तो यह योजना पढ़ें।  
71. इस योजना में नुकसान होने का डर है तो यह योजना पढ़ें।  
72. इस योजना में नुकसान होने का डर है तो यह योजना पढ़ें।  
73. इस योजना में नुकसान होने का डर है तो यह योजना पढ़ें।  
74. इस योजना में नुकसान होने का डर है तो यह योजना पढ़ें।  
75. इस योजना में नुकसान होने का डर है तो यह योजना पढ़ें।  
76. इस योजना में नुकसान होने का डर है तो यह योजना पढ़ें।  
77. इस योजना में नुकसान होने का डर है तो यह योजना पढ़ें।  
78. इस योजना में नुकसान होने का डर है तो यह योजना पढ़ें।  
79. इस योजना में नुकसान होने का डर है तो यह योजना पढ़ें।  
80. इस योजना में नुकसान होने का डर है तो यह योजना पढ़ें।  
81. इस योजना में नुकसान होने का डर है तो यह योजना पढ़ें।  
82. इस योजना में नुकसान होने का डर है तो यह योजना पढ़ें।  
83. इस योजना में नुकसान होने का डर है तो यह योजना पढ़ें।  
84. इस योजना में नुकसान होने का डर है तो यह योजना पढ़ें।  
85. इस योजना में नुकसान होने का डर है तो यह योजना पढ़ें।  
86. इस योजना में नुकसान होने का डर है तो यह योजना पढ़ें।  
87. इस योजना में नुकसान होने का डर है तो यह योजना पढ़ें।  
88. इस योजना में नुकसान होने का डर है तो यह योजना पढ़ें।  
89. इस योजना में नुकसान होने का डर है तो यह योजना पढ़ें।  
90. इस योजना में नुकसान होने का डर है तो यह योजना पढ़ें।  
91. इस योजना में नुकसान होने का डर है तो यह योजना पढ़ें।  
92. इस योजना में नुकसान होने का डर है तो यह योजना पढ़ें।  
93. इस योजना में नुकसान होने का डर है तो यह योजना पढ़ें।  
94. इस योजना में नुकसान होने का डर है तो यह योजना पढ़ें।  
95. इस योजना में नुकसान होने का डर है तो यह योजना पढ़ें।  
96. इस योजना में नुकसान होने का डर है तो यह योजना पढ़ें।  
97. इस योजना में नुकसान होने का डर है तो यह योजना पढ़ें।  
98. इस योजना में नुकसान होने का डर है तो यह योजना पढ़ें।  
99. इस योजना में नुकसान होने का डर है तो यह योजना पढ़ें।  
100. इस योजना में नुकसान होने का डर है तो यह योजना पढ़ें।

Area under Land use Conversion Required [B]



LEGEND		PROVIDED NO. IN DA-1
Nursery	NS	52
Primary	PS	34
High School	JHS	25
Inter College	INTER	19
Degree College	DEGREE COLLEGE	2
Health center	HC	7
Child welfare and university homes	CW&MH	2
General hospital	GEN. HOSPITAL	2
Telephone exchange	TELE. EX.	1
Police station with residence for employees	POLICE STN.	2
Taxi Stand	TS	9
Police Chowky with residence	PC	9
Fire Station with residence for employees	FIRE STATION	0
ESS 66 kva	ESS	3
ESS 220 kva	ESS 220 KVA	1
Informal Sector	IS	10
Garbage Disposal	GD	10
Community center	CC	3
Bus Terminal	BT	2
L.P.O Store	LPG STORE	2

LAND-USE DISTRIBUTION AS PER LAYOUT PLAN (DA-1)					
S.NO.	DESCRIPTION	AREA IN SQ.METER	IN ACRES	PERCENTAGE	% ALLOWED
1	RESIDENTIAL AREA	659352.00	79.86	31.08	31.08
	PLOTTED	320046.50	39.25	17.97	17.97
	GROUP HOUSING	827796.44	101.94	46.84	46.84
	EWS & LIG	167900.52	20.64	9.48	9.48
2	COMMERCIAL	167900.52	20.64	9.48	9.48
	COMMERCIAL	167900.52	20.64	9.48	9.48
	EDUCATION	186436.50	22.94	10.48	10.48
	HEALTH	49743.26	6.13	2.79	2.79
3	PUBLIC SEMI PUBLIC FACILITIES	42077.00	5.14	2.35	2.35
	EDUCATION	186436.50	22.94	10.48	10.48
	HEALTH	49743.26	6.13	2.79	2.79
	RECREATION	105375.96	12.87	5.83	5.83
4	GREEN COVER	172500.00	21.14	9.59	9.59
	RECREATION	105375.96	12.87	5.83	5.83
5	ROADS	24000.00	2.94	1.34	1.34
	ROADS	24000.00	2.94	1.34	1.34
TOTAL		2124321.12	260.94	118.00	118.00

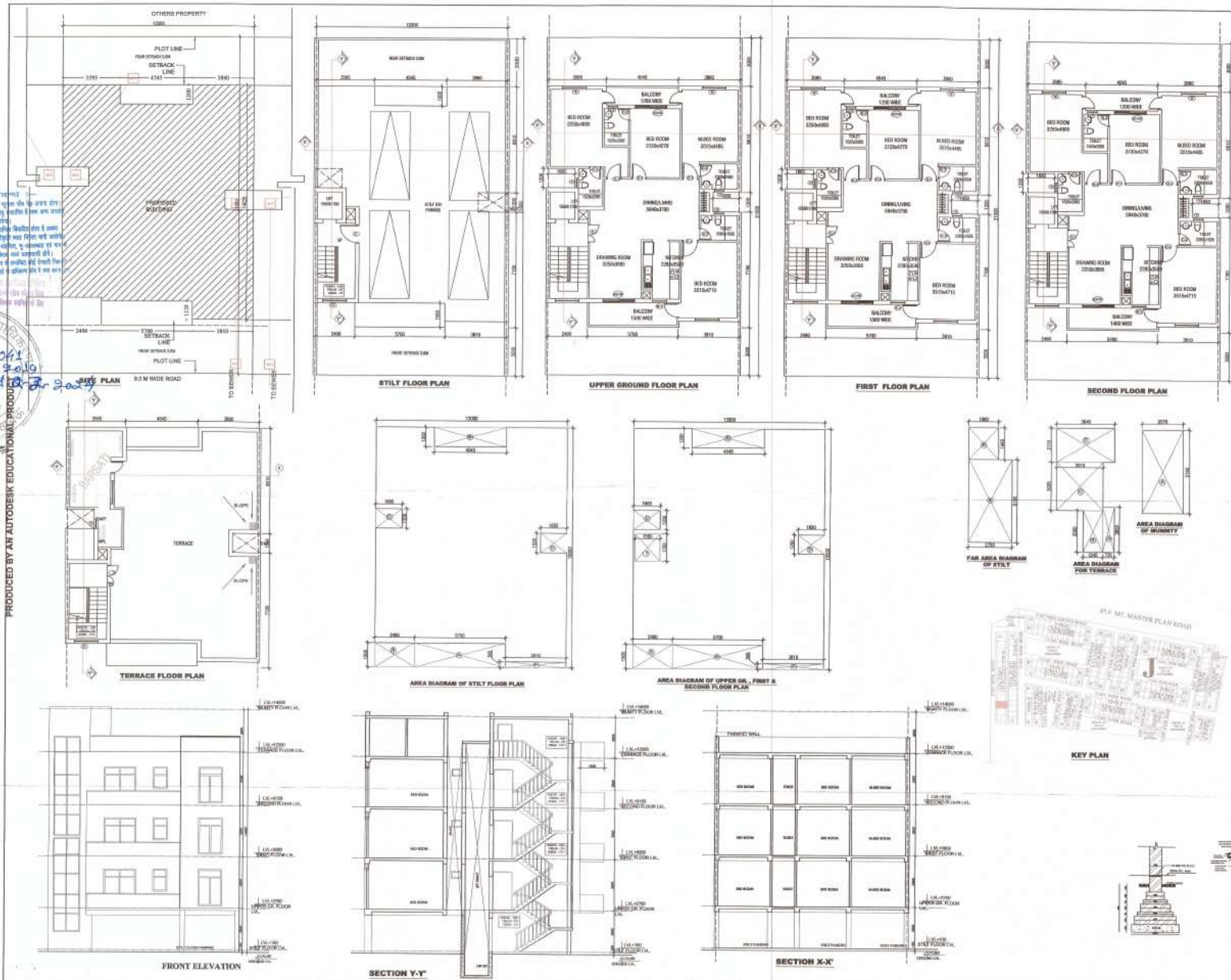
**PROPOSED LAYOUT PLAN OF D.A - 1 OF OMAXE HI-TECH CITY , AT LUCKNOW**

DATE:- 12.08.2011 SCALE:- 1:4000  
 ASST. ARCHITECT:- VERSHA ARCHITECT:- Ar. RAJENDRA  
 CHECKED BY:- Ar. VIRESH KUMAR

TOWN PLANNER  
**J.P. BHARGAVA**

CLIENT:- M/s GARV BUILDTECH Pvt.Ltd. M/s OMAXE Ltd. Lead Member  
 10 LSC KALKAJI NEW DELHI - 110019

CONSULTANT:- RUDRABHISHEK ENTERPRISES PVT. LTD.  
 TOWN & COUNTRY PLANNERS, ARCHITECTS & INTERIOR DESIGNERS, SURVEY CIVIC SERVICES DESIGNERS  
 GROUND FLOOR, YUVA BHAWAN, YMCRA COMPLEX, RAKA PRATAP MARG, LUCKNOW  
 CALL:- (0522) 2266165  
 info@ruprabhishkek.com



**AREA CALCULATION SHEET (STILT FLOOR)**

S.NO.	DESCRIPTION	NOS.	LENGTH	WIDTH	AREA IN SQ.M
1	AREA OF BLOCK	1	12.00	15.00	180.00
2	A	1	5.700	1.500	8.550
3	B	1	2.400	1.500	3.600
4	C	1	1.605	1.500	2.408
5	D	1	1.605	1.500	2.408
6	E	1	4.545	1.500	6.818
<b>COVERED AREA AT STILT</b>					<b>24.18</b>

**AREA CALCULATION SHEET (UPPER GR. FLOOR)**

S.NO.	DESCRIPTION	NOS.	LENGTH	WIDTH	AREA IN SQ.M
1	AREA OF BLOCK	1	12.00	15.00	180.00
2	A	1	5.700	1.500	8.550
3	B	1	2.400	1.500	3.600
4	C	1	1.605	1.500	2.408
5	D	1	1.605	1.500	2.408
6	E	1	4.545	1.500	6.818
<b>COVERED AREA AT UPPER GR. FLOOR</b>					<b>24.18</b>

**AREA CALCULATION SHEET (FIRST FLOOR)**

S.NO.	DESCRIPTION	NOS.	LENGTH	WIDTH	AREA IN SQ.M
1	AREA OF BLOCK	1	12.00	15.00	180.00
2	A	1	5.700	1.500	8.550
3	B	1	2.400	1.500	3.600
4	C	1	1.605	1.500	2.408
5	D	1	1.605	1.500	2.408
6	E	1	4.545	1.500	6.818
<b>COVERED AREA AT FIRST FLOOR</b>					<b>24.18</b>

**AREA CALCULATION SHEET (SECOND FLOOR)**

S.NO.	DESCRIPTION	NOS.	LENGTH	WIDTH	AREA IN SQ.M
1	AREA OF BLOCK	1	12.00	15.00	180.00
2	A	1	5.700	1.500	8.550
3	B	1	2.400	1.500	3.600
4	C	1	1.605	1.500	2.408
5	D	1	1.605	1.500	2.408
6	E	1	4.545	1.500	6.818
<b>COVERED AREA AT SECOND FLOOR</b>					<b>24.18</b>

**AREA CALCULATION SHEET (TERRACE FLOOR)**

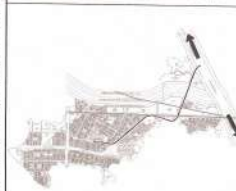
S.NO.	DESCRIPTION	NOS.	LENGTH	WIDTH	AREA IN SQ.M
1	AREA OF BLOCK	1	12.00	15.00	180.00
2	A	1	5.700	1.500	8.550
3	B	1	2.400	1.500	3.600
4	C	1	1.605	1.500	2.408
5	D	1	1.605	1.500	2.408
6	E	1	4.545	1.500	6.818
<b>COVERED AREA AT TERRACE FLOOR</b>					<b>24.18</b>

**AREA CALCULATION SHEET (MUNNITY & MACHINE ROOM)**

S.NO.	DESCRIPTION	NOS.	LENGTH	WIDTH	AREA IN SQ.M
1	AREA OF BLOCK	1	12.00	15.00	180.00
2	A	1	2.57	5.19	13.34
<b>TOTAL</b>					<b>13.34</b>

This drawing is a "COPYRIGHT" document and will be used as a reproduction of the original drawing without the permission of the architect.

**PROJECT**  
PROPOSED FLOORS (12.00X21.00) IN OMAXE HITECH CITY, LUCKNOW U.P.



**AREA STATEMENT**

S.NO.	DESCRIPTION	PLS.	PERCENT
1	STILT AREA	38.88	32.1
2	UPPER GROUND COVERED AREA	64.36	53.6
3	FIRST FLOOR AREA	24.18	20.0
4	SECOND FLOOR AREA	24.18	20.0
5	TERRACE FLOOR AREA	24.18	20.0
6	MUNNITY & MACHINE ROOM AREA	13.34	11.1
7	<b>TOTAL COVERED AREA FOR F.A.R.</b>	<b>140.02</b>	<b>115.8</b>

**AREA STATEMENT (CONTINUED)**

S.NO.	DESCRIPTION	PLS.	PERCENT
8	UPPER GROUND UNCOVERED AREA	80.77	67.0
9	FIRST FLOOR UNCOVERED AREA	38.55	32.1
10	SECOND FLOOR UNCOVERED AREA	38.55	32.1
11	TERRACE UNCOVERED AREA	38.55	32.1
12	<b>TOTAL UNCOVERED AREA FOR F.A.R.</b>	<b>146.20</b>	<b>121.3</b>
13	<b>TOTAL COVERED AREA FOR F.A.R.</b>	<b>140.02</b>	<b>115.8</b>
14	<b>TOTAL UNCOVERED AREA FOR F.A.R.</b>	<b>146.20</b>	<b>121.3</b>

**DOOR AND WINDOW SCHEDULE**

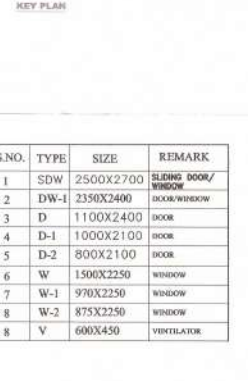
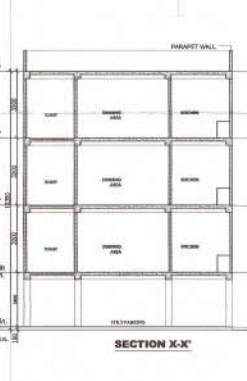
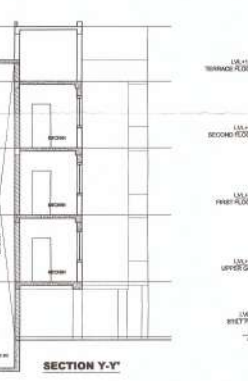
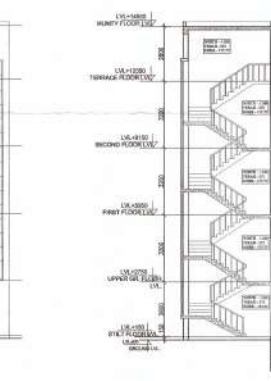
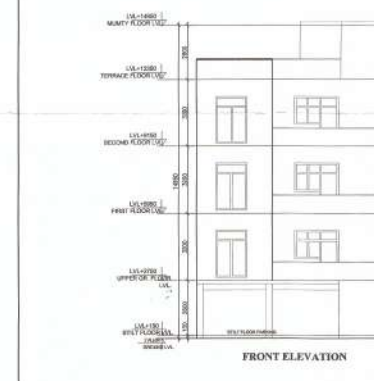
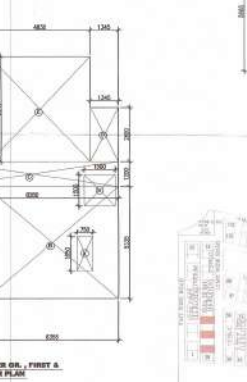
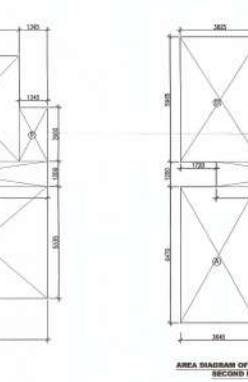
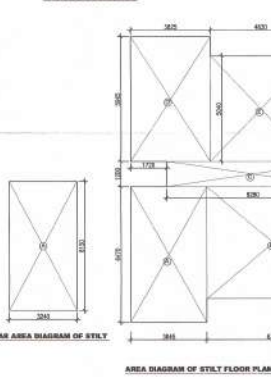
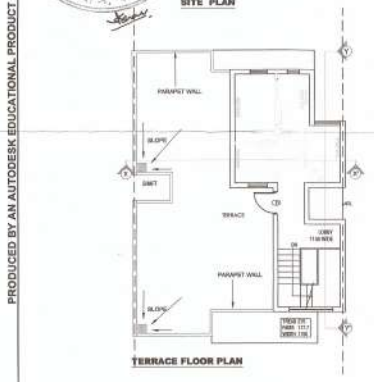
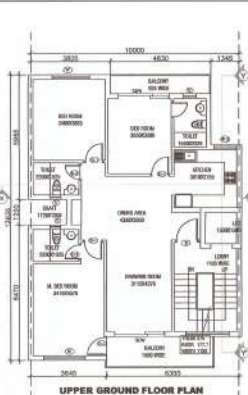
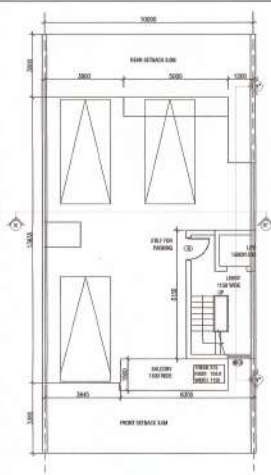
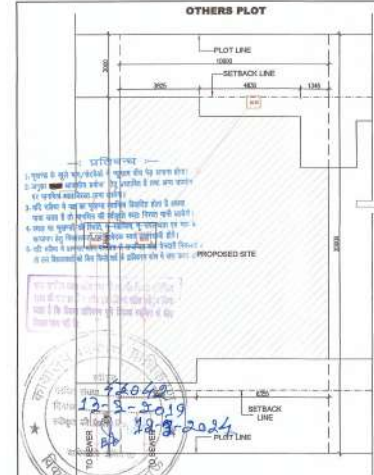
S.NO.	TYPE	SIZE	REMARK
1	SDW	2100X2700	SCREENED DOOR/WINDOW
2	D	1100X2400	DOOR
3	D-1	1000X2100	DOOR
4	D-2	800X2100	DOOR
5	W	1500X2500	WINDOW
6	W-2	875X2250	WINDOW
7	V	600X450	VENTILATOR

MAP (REAR) (PERMIT NO.-428618) IS BEING SUBMITTED FOR THE APPROVAL AS NEW LAYOUT HAS BEEN SANCTIONED IN lieu of OLD LAYOUT (PERMIT NO.-48341) ON SAME LOCATION.

**POCKET - 1 (P)**

PLT NUMBER AS PER APPROVED LAYOUT PLAN: 12/20/01/04/01  
 PLT NUMBER AS PER APPROVED LAYOUT PLAN: 12/20/01/04/01  
 DATE: 12/20/01

**DRAWING TITLE:** REAR PROJECTIONS DRAWING FLOOR PLAN (12/20/01/04/01)  
**SCALE:** 1/4" = 1'-0"  
**DATE:** 12/20/01  
**DESIGNED BY:** AR JAI BANGH VETGAU  
**CHECKED BY:** CA/2010/00548



AREA CALCULATION SHEET(STILT FLOOR)					
S.NO	DESCRIPTION	NOS	LENGTH	WIDTH	AREA IN SQM
1	A	1	3.645	6.835	24.81
2	B	1	6.355	5.335	33.90
3	C	1	8.28	3.2	9.94
4	D	1	3.825	5.965	22.82
5	E	1	4.83	5.04	24.34
6	F	1	1.345	2.6	3.50
<b>TOTAL</b>					<b>115.41</b>

AREA CALCULATION SHEET(FIRST FLOOR)					
S.NO	DESCRIPTION	NOS	LENGTH	WIDTH	AREA IN SQM
1	A	1	3.645	6.835	24.81
2	B	1	6.355	5.335	33.90
3	C	1	8.28	3.2	9.94
4	D	1	3.825	5.965	22.82
5	E	1	4.83	5.04	24.34
6	F	1	1.345	2.6	3.50
<b>TOTAL</b>					<b>115.41</b>

AREA CALCULATION SHEET(UPPER GROUND FLOOR)					
S.NO	DESCRIPTION	NOS	LENGTH	WIDTH	AREA IN SQM
1	A	1	3.645	6.835	24.81
2	B	1	6.355	5.335	33.90
3	C	1	8.28	3.2	9.94
4	D	1	3.825	5.965	22.82
5	E	1	4.83	5.04	24.34
6	F	1	1.345	2.6	3.50
<b>TOTAL</b>					<b>115.41</b>

AREA FOR REDUCTION					
S.NO	DESCRIPTION	NOS	LENGTH	WIDTH	AREA IN SQM
1	a	1	0.75	1.05	3.34
2	b	1	1.5	3.5	2.25
<b>TOTAL</b>					<b>5.40</b>
<b>TOTAL AREA OF UPPER GROUND FLOOR</b>					<b>115.92</b>

AREA CALCULATION SHEET(FIRST FLOOR)					
S.NO	DESCRIPTION	NOS	LENGTH	WIDTH	AREA IN SQM
1	A	1	3.645	6.835	24.81
2	B	1	6.355	5.335	33.90
3	C	1	8.28	3.2	9.94
4	D	1	3.825	5.965	22.82
5	E	1	4.83	5.04	24.34
6	F	1	1.345	2.6	3.50
<b>TOTAL</b>					<b>115.41</b>

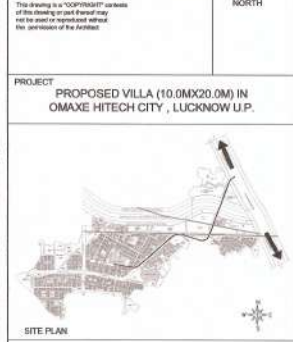
AREA FOR REDUCTION					
S.NO	DESCRIPTION	NOS	LENGTH	WIDTH	AREA IN SQM
1	a	1	0.75	1.05	3.34
2	b	1	1.5	3.5	2.25
<b>TOTAL</b>					<b>5.40</b>
<b>TOTAL AREA OF FIRST FLOOR</b>					<b>115.92</b>

AREA CALCULATION SHEET(SECOND FLOOR)					
S.NO	DESCRIPTION	NOS	LENGTH	WIDTH	AREA IN SQM
1	A	1	3.645	6.835	24.81
2	B	1	6.355	5.335	33.90
3	C	1	8.28	3.2	9.94
4	D	1	3.825	5.965	22.82
5	E	1	4.83	5.04	24.34
6	F	1	1.345	2.6	3.50
<b>TOTAL</b>					<b>115.41</b>

AREA FOR REDUCTION					
S.NO	DESCRIPTION	NOS	LENGTH	WIDTH	AREA IN SQM
1	a	1	0.75	1.05	3.34
2	b	1	1.5	3.5	2.25
<b>TOTAL</b>					<b>5.40</b>
<b>TOTAL AREA OF SECOND FLOOR</b>					<b>115.92</b>

AREA CALCULATION SHEET(TERRACE FLOOR)					
S.NO	DESCRIPTION	NOS	LENGTH	WIDTH	AREA IN SQM
1	A	1	1.74	3.49	2.91
2	B	1	1.06	5.66	33.44
3	C	1	1.34	3.21	4.31
<b>TOTAL</b>					<b>38.66</b>

S.NO.	TYPE	SIZE	REMARK
1	SDW	2500X2700	SLIDING DOOR/WINDOW
2	DW-1	2350X2400	DOOR/WINDOW
3	D	1100X2400	DOOR
4	D-1	1000X2100	DOOR
5	D-2	800X2100	DOOR
6	W	1500X2250	WINDOW
7	W-1	970X2250	WINDOW
8	W-2	875X2250	WINDOW
8	V	600X450	VENTILATOR



AREA STATEMENT		
S.NO	DISPOSITION	DETAILS
1	PLAT AREA	100% 200
2	PERMISSIBLE GROUND COVERAGE	65% 130
3	PERMISSIBLE F.A.R	2 400
<b>ACHIEVED AREAS</b>		
4	STILT FLOOR AREA	115.41
5	AREA FOR F.A.U USE IN STILT FLOOR	17.82
6	TOTAL STILT FLOOR AREA (GROUND COVERAGE)	95.70 119.41
7	UPPER GROUND FLOOR AREA	115.92
8	FIRST FLOOR AREA	115.92
9	SECOND FLOOR AREA	115.92
10	TERRACE FLOOR AREA	38.66
11	TOTAL COVERED AREA FOR F.A.R	1.98 395.63
12	MULTIPLY & MACHINE ROOM AREA	24.19
13	TOTAL BUILT UP AREA FOR FEE	553.41

MAP BEARING (PERMIT NO - 42886) IS BEING SUBMITTED FOR THE APPROVAL AS NEW LAYOUT HAS BEEN SANCTIONED IN lieu OF OLD LAYOUT (PERMIT NO- 40347) ON SAME LOCATION

POCKET - J (P3)			
S.NO	PLAT NUMBER AS PER APPROVED LAYOUT PLAN PERMIT NO. 884/2016	PLAT NUMBER AS PER APPROVED REVISED LAYOUT PLAN PERMIT NO. 42886/2016	TYPE
1	22	24	G
2	20	25	G
3	8	26	G
4	24	27	G
5	26	28	G
6	28	29	G
7	30	30	G
8	32	32	G

DRAWING TITLE  
REVISED SUBMISSION DRAWING  
FLOORING, TYPE - (CHIMNEY RM)  
P3 - POCKET - J - TYPE - G - PLOT NO - 24,26,28,29,26,27,28,29,30,32  
TOTAL NO OF PLOTS - 08 PLOTS

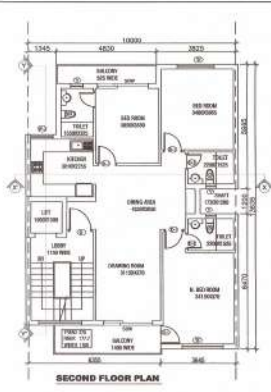
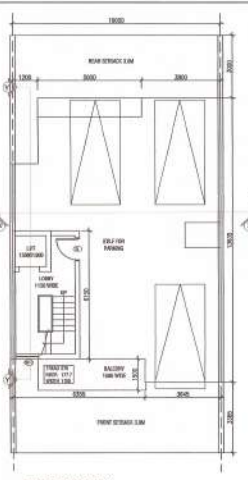
DEALT BY: [Signature] CHECKED BY: [Signature]

SCALE: [Scale] DATE: [Date]

ARCHITECT: [Signature] CLIENT OWNERS: [Signature]

ARCHITECT'S SIGNATURE: [Signature] OWNER'S SIGNATURE: [Signature]

DRAWING NUMBER: LK011-TECH1100205UB-2



AREA CALCULATION SHEET(STILT FLOOR)					
S.NO	DESCRIPTION	NOS	LENGTH	WIDTH	AREA IN SQM
1	A	1	3.645	6.835	24.91
2	B	1	6.935	3.375	23.39
3	C	1	6.28	3.2	9.94
4	D	1	3.825	5.905	22.62
5	E	1	4.83	5.04	24.34
6	F	1	1.345	2.6	3.50
<b>TOTAL</b>					<b>115.43</b>

AREA CALCULATION SHEET(FIRST FLOOR)					
S.NO	DESCRIPTION	NOS	LENGTH	WIDTH	AREA IN SQM
1	A	1	3.24	6.6	14.90
2	B	1	1.88	1.54	2.91
<b>TOTAL</b>					<b>17.82</b>

AREA CALCULATION SHEET(UPPER G.F. FLOOR)					
S.NO	DESCRIPTION	NOS	LENGTH	WIDTH	AREA IN SQM
1	A	1	3.645	6.835	24.91
2	B	1	6.935	3.375	23.39
3	C	1	6.28	3.2	9.94
4	D	1	3.825	5.905	22.62
5	E	1	4.83	5.04	24.34
6	F	1	1.345	2.6	3.50
<b>TOTAL</b>					<b>115.43</b>

AREA FOR DEDUCTION					
S.NO	DESCRIPTION	NOS	LENGTH	WIDTH	AREA IN SQM
1	a	1	0.75	1.05	1.24
2	b	1	1.5	1.5	2.25
<b>TOTAL</b>					<b>3.49</b>

TOTAL AREA OF UPPER GR. FLOOR				
<b>115.52</b>				

AREA CALCULATION SHEET(FIRST FLOOR)					
S.NO	DESCRIPTION	NOS	LENGTH	WIDTH	AREA IN SQM
1	A	1	3.645	6.835	24.91
2	B	1	6.935	3.375	23.39
3	C	1	6.28	3.2	9.94
4	D	1	3.825	5.905	22.62
5	E	1	4.83	5.04	24.34
6	F	1	1.345	2.6	3.50
<b>TOTAL</b>					<b>115.43</b>

AREA FOR DEDUCTION					
S.NO	DESCRIPTION	NOS	LENGTH	WIDTH	AREA IN SQM
1	a	1	0.75	1.05	1.24
2	b	1	1.5	1.5	2.25
<b>TOTAL</b>					<b>3.49</b>

TOTAL AREA OF FIRST FLOOR				
<b>115.52</b>				

AREA CALCULATION SHEET(SECOND FLOOR)					
S.NO	DESCRIPTION	NOS	LENGTH	WIDTH	AREA IN SQM
1	A	1	3.645	6.835	24.91
2	B	1	6.935	3.375	23.39
3	C	1	6.28	3.2	9.94
4	D	1	3.825	5.905	22.62
5	E	1	4.83	5.04	24.34
6	F	1	1.345	2.6	3.50
<b>TOTAL</b>					<b>115.43</b>

AREA FOR DEDUCTION					
S.NO	DESCRIPTION	NOS	LENGTH	WIDTH	AREA IN SQM
1	a	1	0.75	1.05	1.24
2	b	1	1.5	1.5	2.25
<b>TOTAL</b>					<b>3.49</b>

TOTAL AREA OF SECOND FLOOR				
<b>115.52</b>				

AREA CALCULATION SHEET(TERRACE FLOOR)					
S.NO	DESCRIPTION	NOS	LENGTH	WIDTH	AREA IN SQM
1	A	1	3.74	1.46	2.59
2	B	1	4.085	5.665	23.14
3	C	1	3.34	3.235	6.81
<b>TOTAL</b>					<b>30.54</b>

AREA CALCULATION SHEET(MINORITY & MACHINE ROOM)					
S.NO	DESCRIPTION	NOS	LENGTH	WIDTH	AREA IN SQM
1	A	1	3.21	4.42	14.19
<b>TOTAL</b>					<b>14.19</b>

TOTAL AREA OF FIRST FLOOR				
<b>115.52</b>				

TOTAL AREA OF SECOND FLOOR				
<b>115.52</b>				

This drawing is a "COPYRIGHT" creation of this drafter or participant and not to be used or reproduced without the permission of the Architect.

**PROJECT**  
PROPOSED VILLA (10.0Mx20.0M) IN OMAHE HITECH CITY , LUCKNOW U.P.



AREA STATEMENT			
S.NO	DESCRIPTION	DETAILS	IN SQM
1	PLOT AREA	100% 200	
2	PERMISSIBLE GROUND COVERAGE	67% 130	
3	PERMISSIBLE F.A.R	2 400	
<b>ACHIEVED AREAS</b>			
4	STILT FLOOR AREA		119.41
5	AREA FOR F.A.R USE IN STILT FLOOR		17.82
6	TOTAL STILT FLOOR AREA (GROUND COVERAGE)		99.70 119.41
7	UPPER GROUND FLOOR AREA		115.92
8	FIRST FLOOR AREA		115.92
9	SECOND FLOOR AREA		115.92
10	TERRACE FLOOR AREA		30.54
11	TOTAL COVERED AREA FOR F.A.R	1.08	395.63
12	MINORITY & MACHINE ROOM AREA		14.19
13	TOTAL BUILT UP AREA FOR FEE		511.43



MAP BEARING (PERMIT NO. -42886) IS BEING SUBMITTED FOR RE APPROVAL AS NEW LAYOUT HAS BEEN SANCTIONED IN LIEU OF OLD LAYOUT (PERMIT NO.- 40347) ON SAME LOCATION.

POCKET -J (P3)			
S.NO.	PLT NUMBER AS PER APPROVED LAYOUT PLAN	PLT NUMBER AS PER APPROVED PROPOSED LAYOUT PLAN	TYPE
1	01	01	G
2	13	25	G
3	6	27	G
4	23	225	G
5	27	227	G
6	28	224	G
7	31	231	G

**DRAWING TITLE:** REVISED SUBMISSION DRAWING FLOOR, TYPIC - (10.0Mx20.0M)  
P3-POCKET - J - TYPE G- PLOT NO-23,25,27,225,227,229 & 331  
TOTAL NO OF PLOTS - 07 NO.S

**DEALT BY:** \_\_\_\_\_ **CHECKED BY:** \_\_\_\_\_

**SCALE:** \_\_\_\_\_ **DATE:** \_\_\_\_\_

**ARCHITECT:** \_\_\_\_\_ **CLIENT/OWNERS:** \_\_\_\_\_

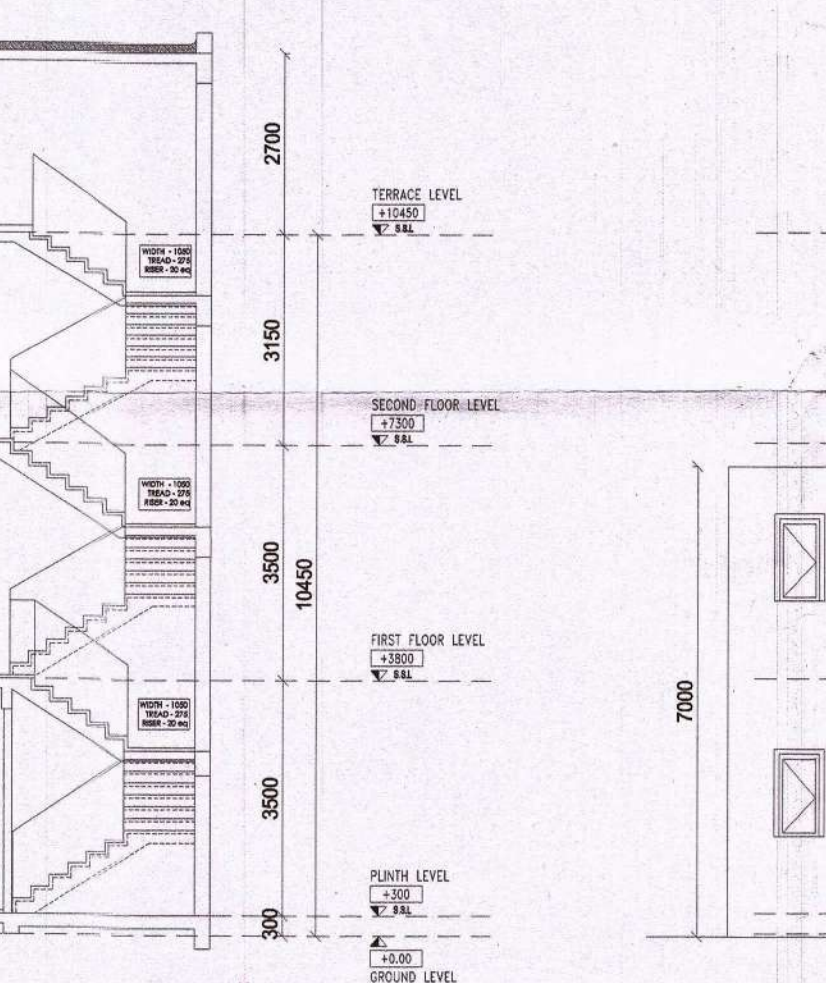
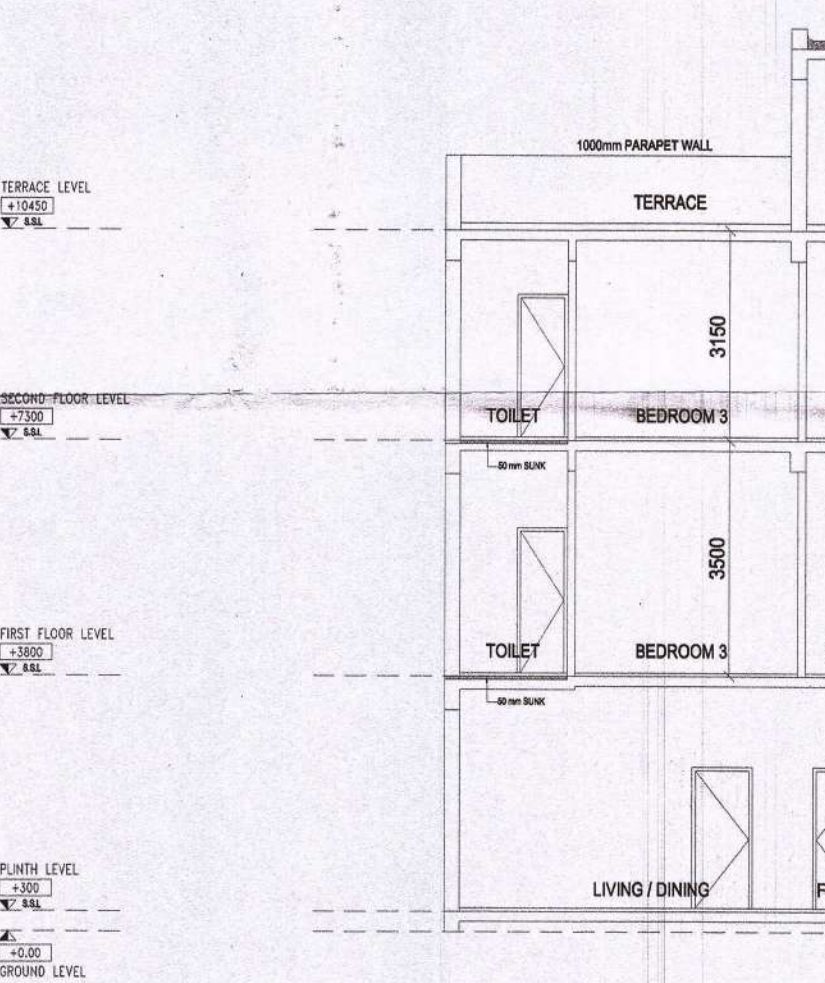
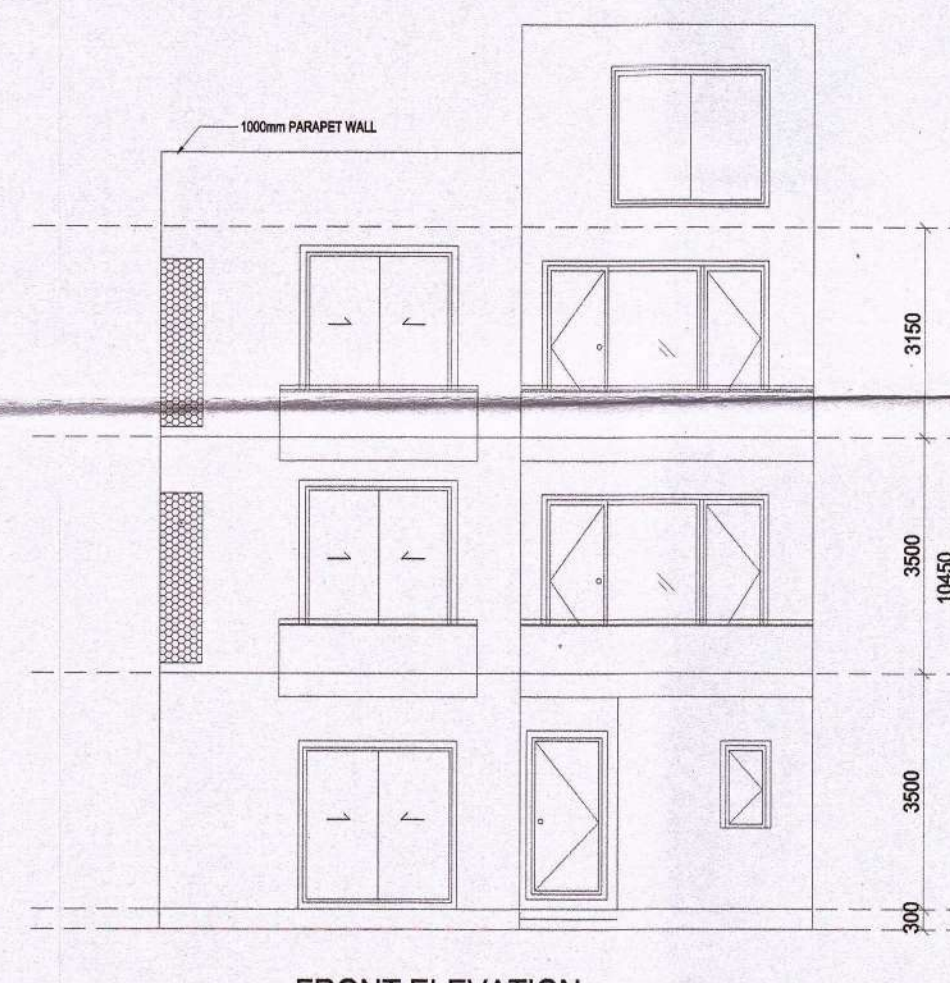
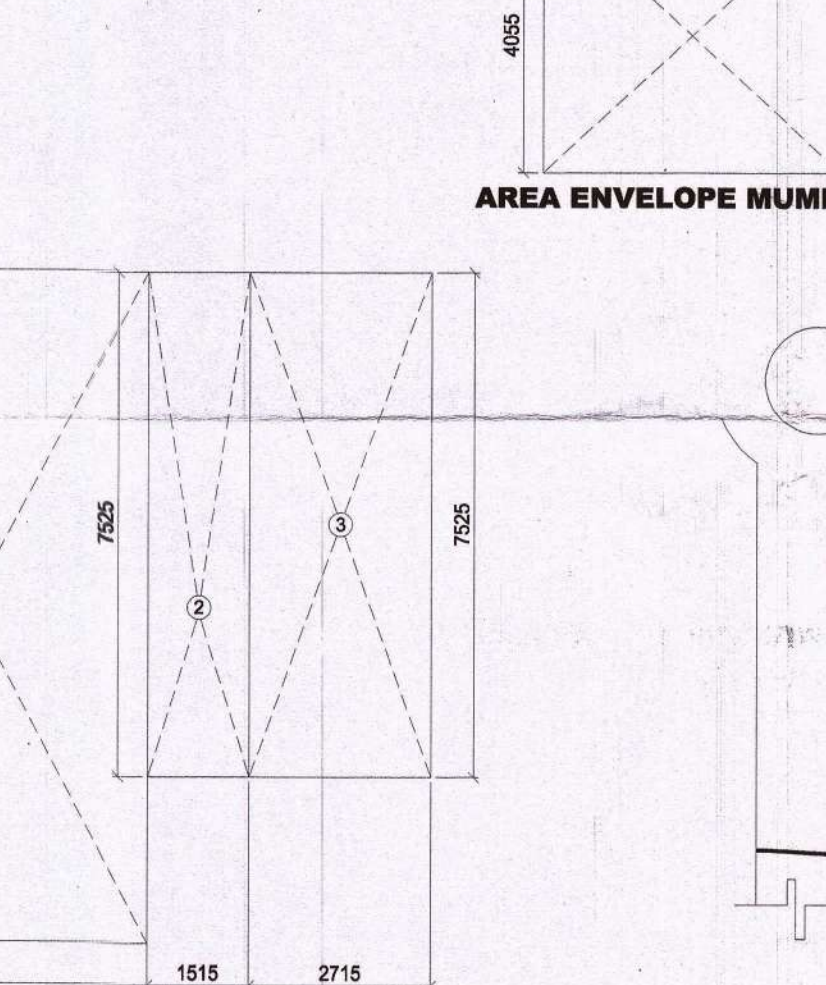
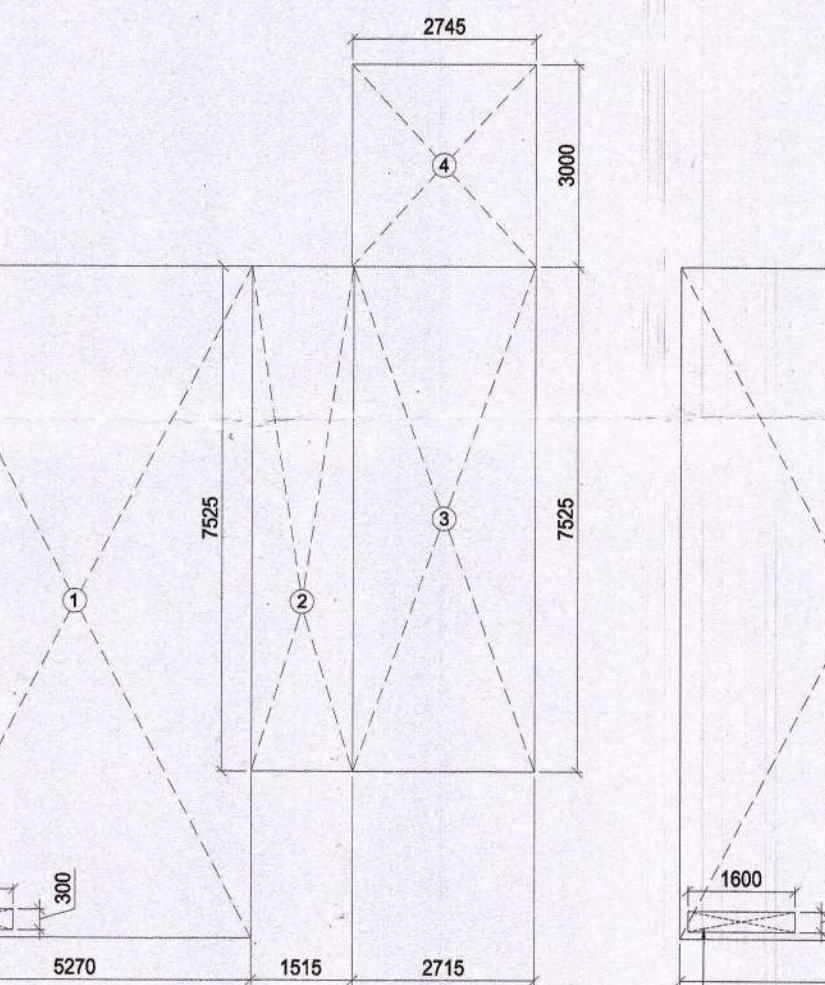
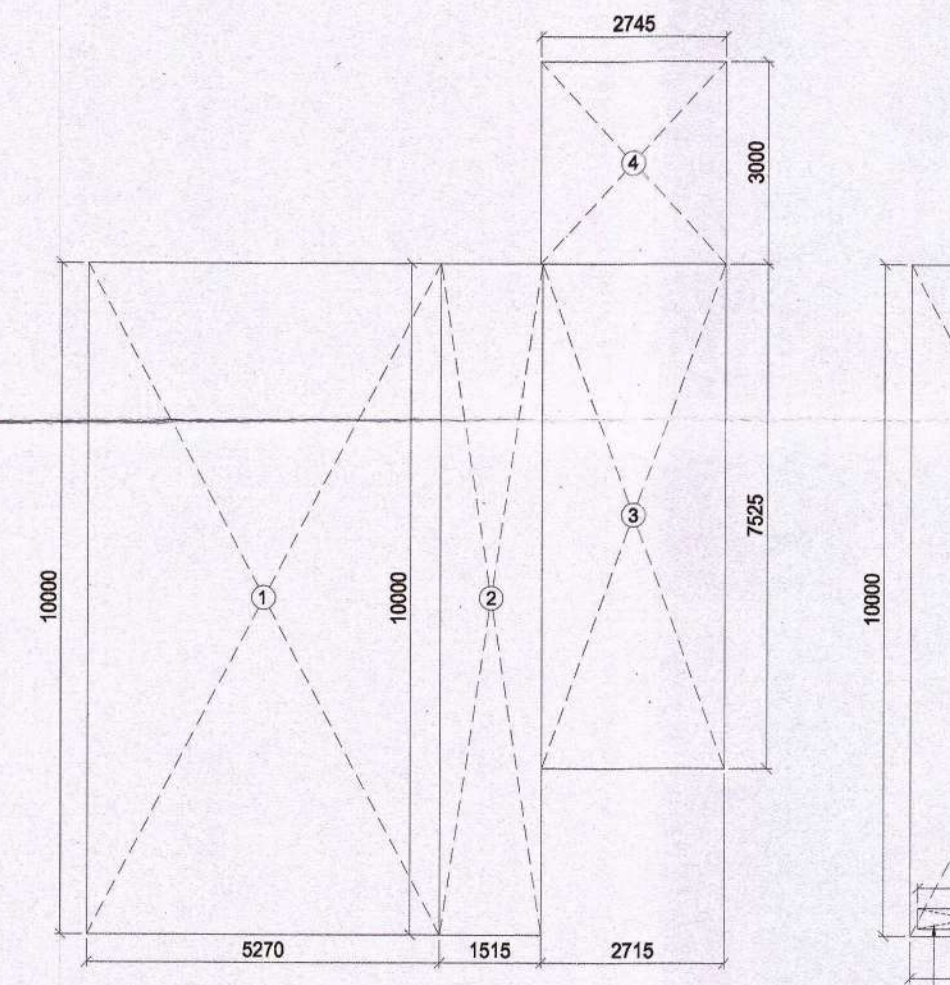
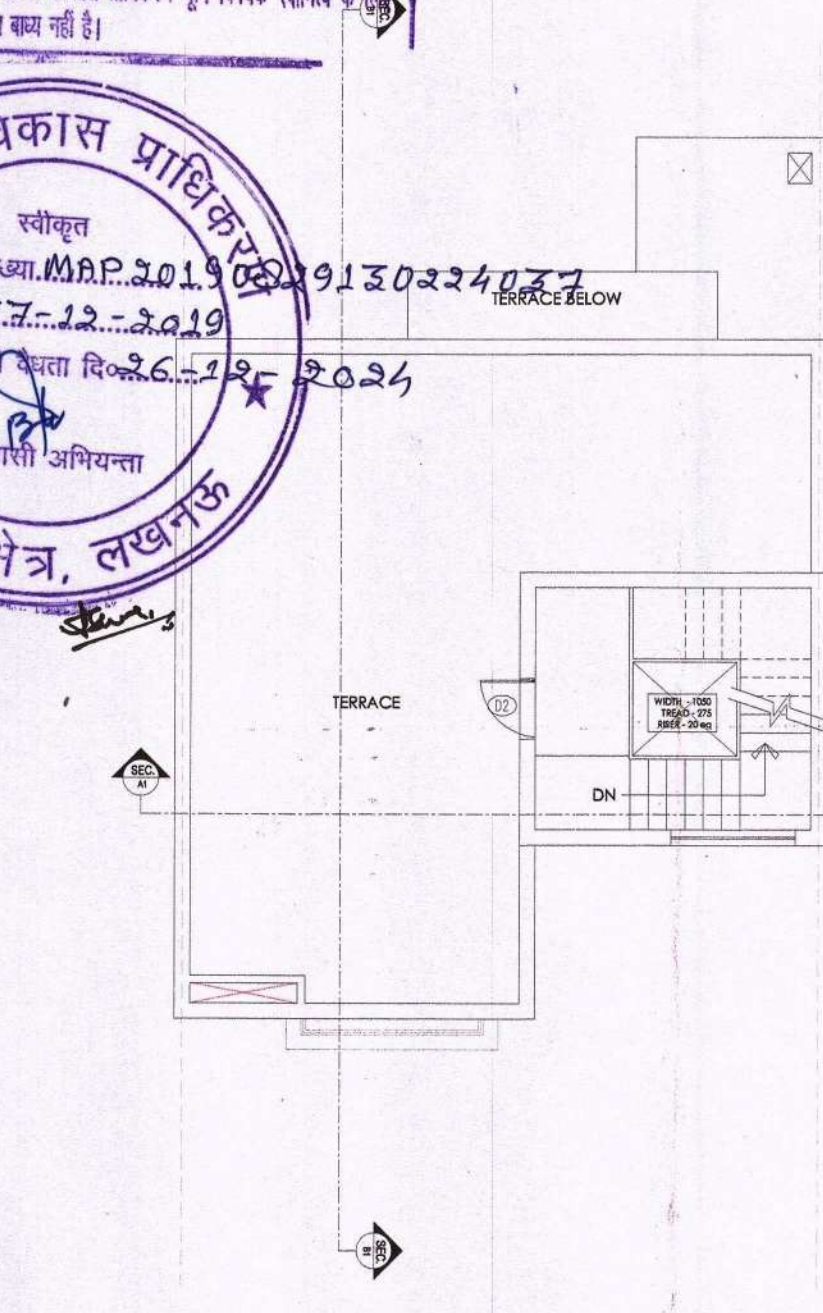
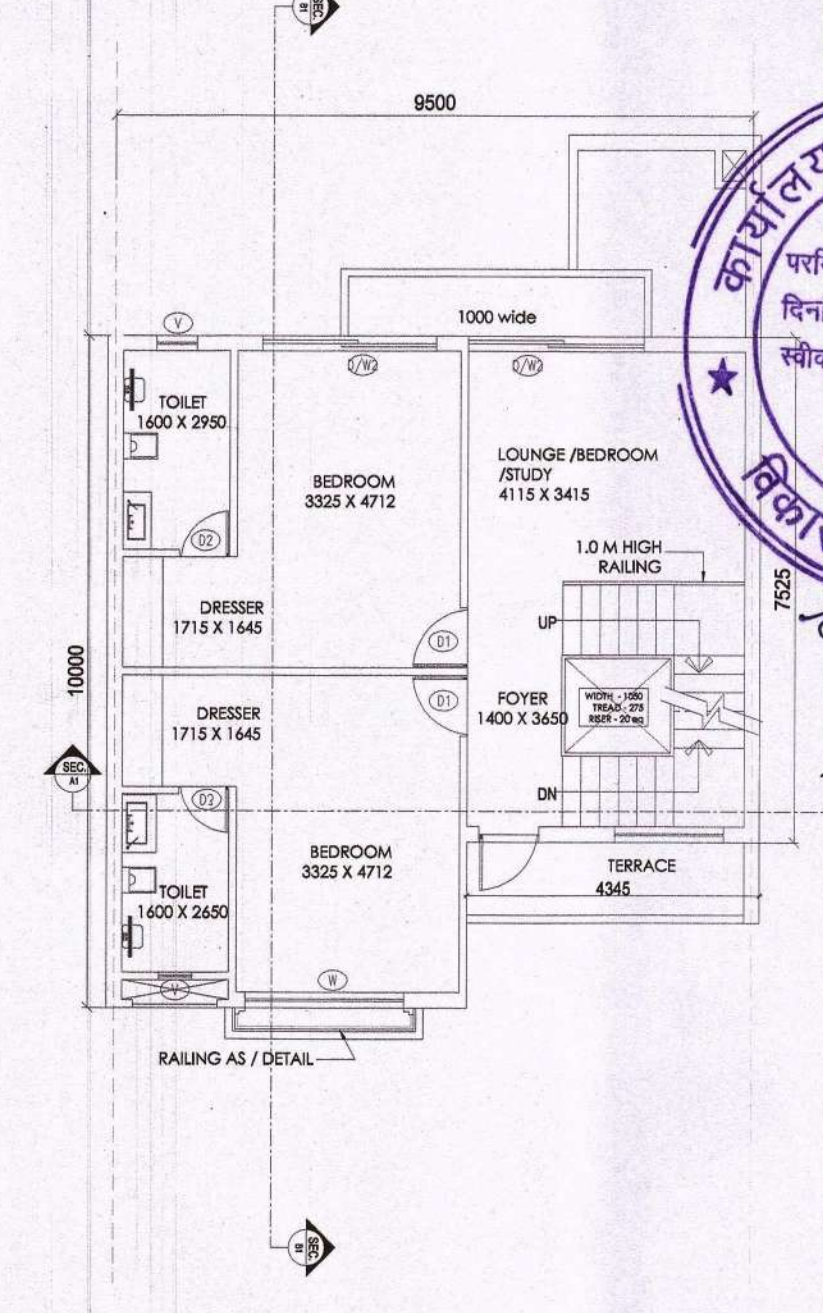
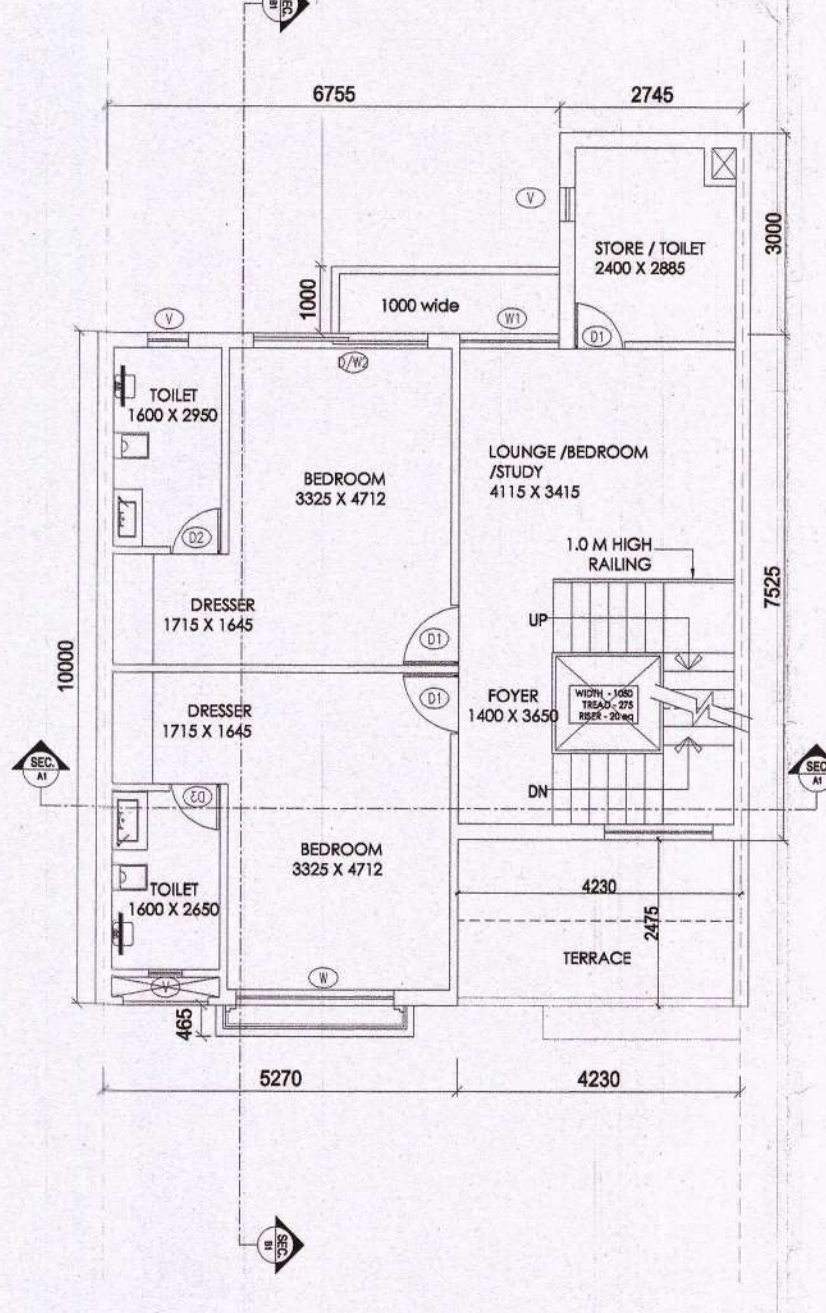
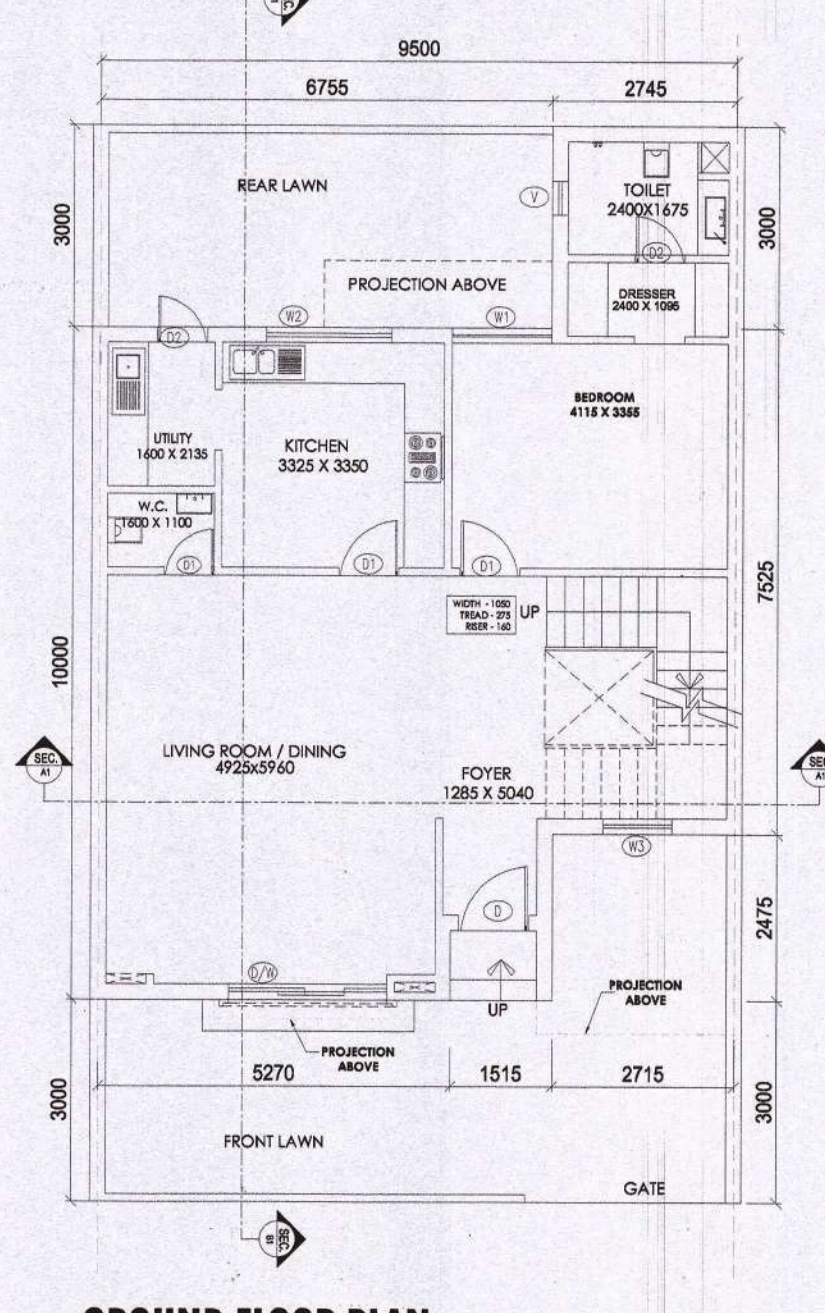
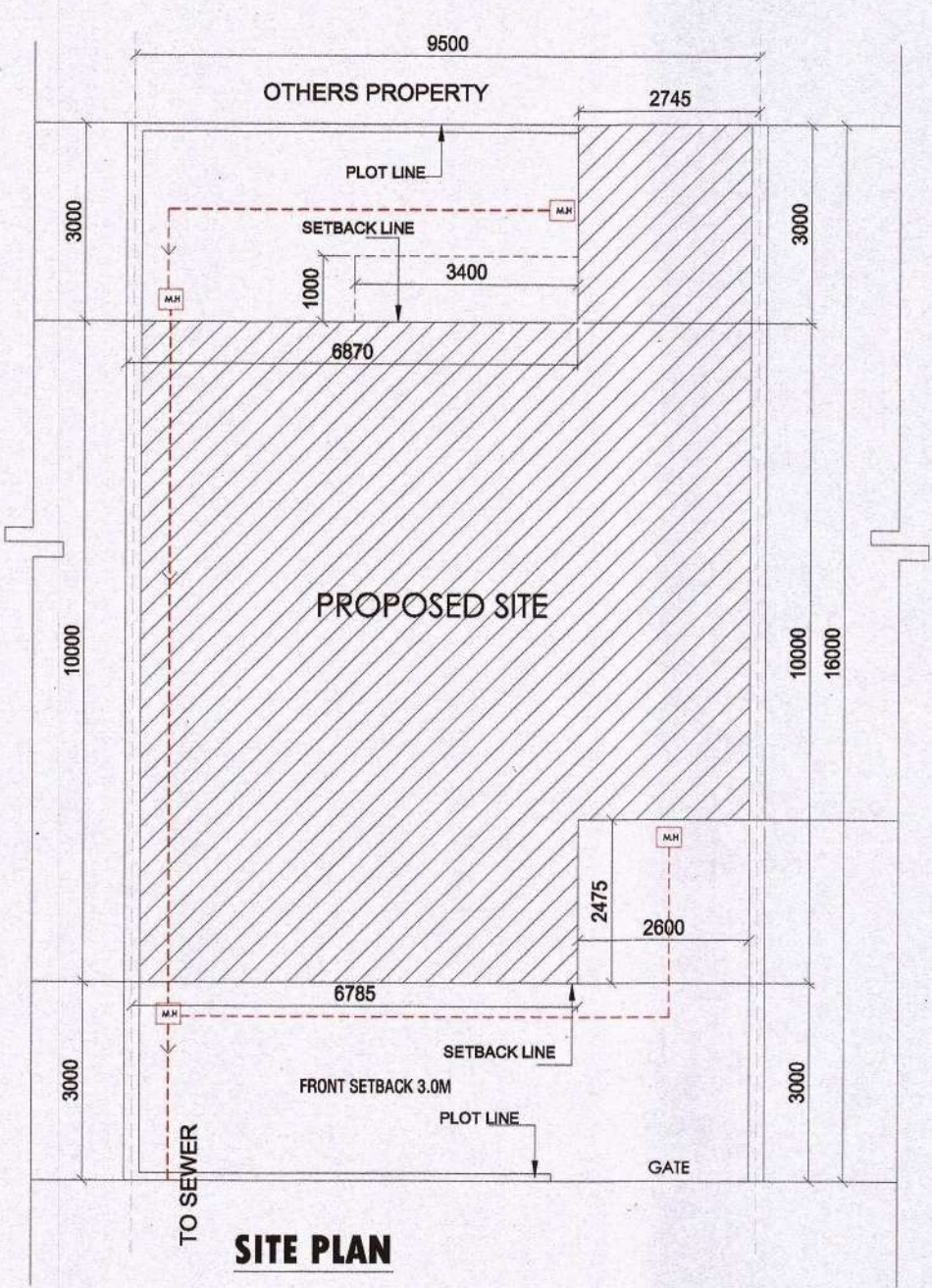
**ARCHITECT'S SIGNATURES:** \_\_\_\_\_ **OWNERS' SIGNATURES:** \_\_\_\_\_

**DRAWING NUMBER:** LKGIH1-TECH10X20SUB-1



- 1 भूखण्ड के खुले भाग / सेट बैक में निगमनानुसार पेड़ लगाना होगा।
- 2 अड्डा एवम् आवासीय प्रयोजन हेतु प्रस्तावित है, अन्य उपयोग करने पर मानचित्र स्वतः निरस्त माना जायेगा।
- 3 यदि भविष्य में प्लॉट का भूखण्ड स्वामित्व विवादित होता है अथवा पाया जाता है तो मानचित्र स्वीकृति स्वतः निरस्त मानी जायेगी।
- 4 स्थल पर भूखण्डों की स्थिति, भू-स्वामित्व, भू-उपलब्धता एवं माप के सत्यापन हेतु विकासकर्ता एवं आवेदक स्वयं उत्तरदायी होंगे।
- 5 यदि भविष्य में प्रश्नगत भवन मानचित्र से सम्बंधित कोई देनदारी निकलती है तो उसे विकासकर्ता को बिना किसी शर्त के प्राधिकरण कोष में जमा करना होगा।
- 6 - 24 घण्टे प्रतिक्रिया देना होगा।

1973 की गता 15 के अन्तर्गत इस अधिकार पत्रित क्षेत्र किताब है कि निरस्त अधिकार पत्रित क्षेत्र किताब के किताब बन गई है।



ACHIEVED AREAS			
SR.NO	DESCRIPTION	GR. COV.	AREA BUILT UP AREA
1	GROUND FLOOR	96.52	96.52
2	1ST FLOOR	92.29	92.29
3	2ND FLOOR	84.05	84.05
4	MUMMITY	18.09	18.09
4	TOTAL AREA	96.52	272.85
5	TOTAL BUILT UP AREA FOR FEE		280.94

GROUND FLOOR AREA CALCULATION							
SR.NO	ON	DESCRIPTION	RPFT	TEN	E 30	AREA SQ.MT	REMARK
1	=	5.270	x	10.000	x	1	52.70 sqm
2	=	1.515	x	10.000	x	1	15.15 sqm
3	=	2.715	x	7.525	x	1	20.43 sqm
4	=	2.745	x	3.000	x	1	8.24 sqm
						TOTAL	96.52 sqm
TOTAL F.A.R AREA AT GROUND FLOOR						96.52 sqm	
GROUND COVERAGE						96.52 sqm	
TOTAL BUILT UP AREA (X3)						96.52 sqm	

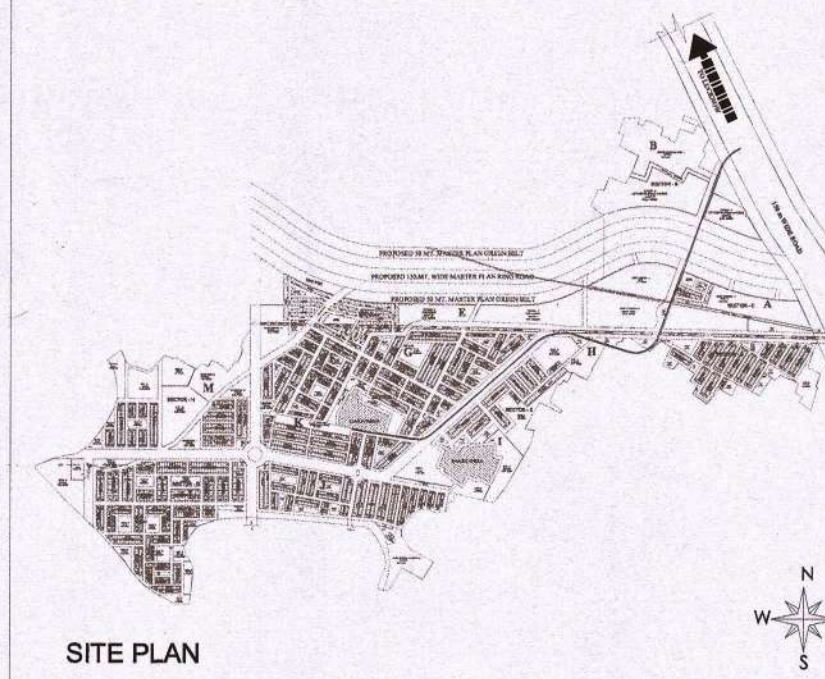
1ST FLOOR AREA CALCULATION							
SR.NO	DESCRIPTION	AREA SQ.MT	REMARK				
1	=	5.270 x 10.000 x 1	52.70 sqm				
2	=	1.515 x 7.525 x 1	11.40 sqm				
3	=	2.715 x 7.525 x 1	20.43 sqm				
4	=	2.745 x 3.000 x 1	8.24 sqm				
		TOTAL	92.77 sqm X1				
AREA FOR DEDUCTION							
=	=	1.600 x 0.300 x 1	0.48 sqm				
		TOTAL	0.48 sqm X2				
TOTAL F.A.R AREA AT FIRST FLOOR (X1 - X2)						92.29 sqm X3	
NON FAR AREA						0.00 sqm	
TOTAL BUILT UP AREA (X3)						92.29 sqm	

2ND FLOOR AREA CALCULATION							
SR.NO	DESCRIPTION	AREA SQ.MT	REMARK				
1	=	5.270 x 10.000 x 1	52.70 sqm				
2	=	1.515 x 7.525 x 1	11.40 sqm				
3	=	2.715 x 7.525 x 1	20.43 sqm				
4	=	2.745 x 3.000 x 1	8.24 sqm				
		TOTAL	92.77 sqm X1				
AREA FOR DEDUCTION							
=	=	1.600 x 0.300 x 1	0.48 sqm				
		TOTAL	0.48 sqm X2				
TOTAL F.A.R AREA AT SECOND FLOOR (X1 - X2)						84.05 sqm X3	
NON FAR AREA						0.00 sqm	
TOTAL BUILT UP AREA (X3)						84.05 sqm	

MUMMITY AREA CALCULATION							
SR.NO	DESCRIPTION	AREA SQ.MT	REMARK				
1	=	4.000 x 4.000 x 1	16.00 sqm				
		TOTAL	16.00 sqm				
TOTAL BUILT UP AREA (X3)						16.00 sqm	

This drawing is a "COPYRIGHT" contents of this drawing or part thereof may not be used or reproduced without the permission of the Architect

PROJECT  
PROPOSED VILLA (9.5MX16.0M) IN  
OMAXE HITECH CITY(OMAXE METRO CITY),  
LUCKNOW U.P.



AREA STATEMENT		
SR.NO	DESCRIPTION	DETAILS
1	PLOT AREA	100% IN SOM
2	PERMISSIBLE GROUND COVERAGE	65% 68.8
3	PERMISSIBLE FSI	2 304
4	ECR REQUIRED	1
5	ECR PROVIDED	1

ACHIEVED AREAS		
SR.NO	DESCRIPTION	DETAILS
6	GROUND COVERAGE	65% 96.52
7	GROUND FLOOR FAR	63% 96.52
8	FIRST FLOOR FAR	61% 92.29
9	SECOND FLOOR FAR	55% 84.05
10	MUMMITY AREA	18.09
11	TOTAL COVERED AREA FOR FAR	1.80 272.85
12	TOTAL BUILT UP AREA FOR FEE	280.94

OPENING SCHEDULE OF DOOR & WINDOW			
S.NO	TYPE	SIZE	REMARK
1	D/W	3900 X 2700	DOOR/WINDOW
2	D/W1	1600 X 2700	DOOR/WINDOW
3	D/W2	2800 X 2700	DOOR/WINDOW
4	D	1200 X 2700	DOOR
5	D1	1050 X 2400	DOOR
6	D2	800 X 2400	DOOR
7	D3	750 X 2400	DOOR
8	W	2100 X 2550	WINDOW
9	W1	1485 X 2550	WINDOW
10	W2	2000 X 1600	WINDOW
11	W3	600 X 1500	WINDOW
11	V	600 X 600	VENTILATOR

DRAWING TITLE  
SUBMISSION DRAWING  
VILLA, TYPE-C, (9.5MX16.0M = 152 SQ.MT.)  
P3 - POCKET - J - TYPE - C - PLOT NO -  
32,34,38,45,47,53,57,59,61,63,65,69,81,83,85,128,136,138,140,142,147,159,  
161,163,165,168,170,172,174,180,182,184,188,190,192,194,204  
TOTAL NO OF PLOTS - 37 NO.S

DEALT BY  
SCALE  
ARCHITECT  
CLIENT, OWNERS

DRAWING NUMBER - LKO/HT-TECH/9.5X16/SUB-1





**LUCKNOW DEVELOPMENT AUTHORITY, UTTAR  
VIPIN KHAND, GOMTI NAGAR, LUCKNOW  
PERMIT TO BUILD WITHIN THE DEVELOPMENT AUTHORITY AREA-  
LUCKNOW**

PRINT DATE : 12/07/2018

APPLICATION 54360

WARD: .....

PERMIT NO: 42885

SITE OF RESIDENTIAL

SECTOR : .....

NAME: M/S GARV BUILTECH PVT LTD

Address: II FLOOR, VIBHUTI KHADN GOMTI NAGAR LUCKNOW

FILE NO : 04/EE/HTIG/2018

SCHEME : NonScheme-MapApproval

PROPERTY PKT-K- 48,49, 64 TO 74, 77 TO 87,  
PKT-J- 8, KALLIPASHCHIM

Sanction vide order dated 29/06/2018 of prescribed Authority permission to build granted as per sanctioned building plan enclosed subject the conditions mentioned on it and if noted below.

Date of 28/06/2023 or expiry date of Lease deed whichever is earlier

Restriction If Required:

Signature of Competent Authority (BHAWAN)  
Under the U.P



**LUCKNOW DEVELOPMENT AUTHORITY , UTTAR  
VIPIN KHAND,GOMTINAGAR ,LUCKNOW  
PERMIT TO BULD WITHIN THE DEVELOPMENT AUTHORITY AREA-  
LUCKNOW**

PRINT DATE : 12/07/2018

APPLICATION 54362

WARD: .....

PERMIT NO: 42886

SITE OF RESIDENTIAL

SECTOR : .....

NAME: M/S GARV BUILDTECT PVT LTD

Address: II FLOOR, VIBHUTI KHAND GOMTI NAGAR, LUCKNOIW

FILE NO : 05/EE/HTIG/2018

SCHEME : NonScheme-MapApproval

PROPERTY PKT-J- 8 TO 13, 24 TO 32, PKT-K- 11  
TO 13, PKT-G- 54 TO 62, 65 TO 72,  
KALLI PASHCHIM

Sanction vide order dated **29/06/2018** of prescribed Authority permission to build granted as per sanctioned building plan enclosed subject the conditions mentioned on it and if noted below.

Date of **28/06/2023** or expiry date of Lease deed whichever is earlier

Restriction If Required:

Signature of Competent Authority (BHAWAN)  
Under the U.P



**LUCKNOW DEVELOPMENT AUTHORITY, UTTAR PRADESH  
VIPIN KHAND, GOMTI NAGAR, LUCKNOW**

**PERMIT TO BUILD WITHIN THE DEVELOPMENT AUTHORITY, AREA LUCKNOW**

WARD : PRINT DATE : 26-02-2019  
PERMIT NO MAP-20190829130224037 FILE NO. : 17/EE/ HTIG /2019  
SCHEME : OMAXE HI-TECH CITY  
(Metro City)  
SITE OF : Metro City, Raebarely ROAD, Lucknow, PROPERTY : P-3, Pocket-J, Type-C, Plot No.  
32, 34, 38, 45, 47, 53, 57, 59, 61,  
63, 65, 69, 81, 83, 85, 128, 136,  
138, 140, 142, 147, 159, 161,  
163, 165, 168, 170, 172, 174,  
180, 182, 184, 188, 190, 192,  
194, & 204 (Total 37 Plots)  
NAME : M/S. GARV BUILDTECH PVT. LTD.  
ADDRESS : Cyber Tower-IIInd Floor, T.C.-34/V2, Vibhuti Khand, Gomti Nagar, Nagar.

Sanction vide order dated 27-12-2019 of prescribed Authority permission to build granted as per sanctioned building plan enclosed subject the conditions mentioned on it and if noted below.

Date of Validity : 26-12-2024

Restriction If Required :

  
Signature of Competent Authority (BHAWAN)



**LUCKNOW DEVELOPMENT AUTHORITY, UTTAR PRADESH  
VIPIN KHAND, GOMTI NAGAR, LUCKNOW**

**PERMIT TO BUILD WITHIN THE DEVELOPMENT AUTHORITY, AREA LUCKNOW**

WARD : PRINT DATE : 26-02-2019  
PERMIT NO MAP-20190829132949780 FILE NO. : 18/EE/ HTIG /2019  
SCHEME : OMAXE HI-TECH CITY  
(Metro City)  
SITE OF : Metro City, Raebarely ROAD, Lucknow, PROPERTY : P-3, Pocket-J, Type-C, Plot No.  
31, 33, 35, 39, 46, 52, 54, 58, 60,  
62, 64, 68, 70, 82, 84, 86, 129,  
137, 139, 141, 143, 146, 158,  
160, 162, 164, 169, 171, 173,  
179, 181, 183, 185, 189, 191,  
193 & 195 (Total 37 Plots)  
NAME : M/S. GARV BUILDTECH PVT. LTD.  
ADDRESS : Cyber Tower-IIInd Floor, T.C.-34/V2, Vibhuti Khand, Gomti Nagar, Nagar.

Sanction vide order dated 27-12-2019 of prescribed Authority permission to build granted as per sanctioned building plan enclosed subject the conditions mentioned on it and if noted below.

Date of Validity : 26-12-2024

Restriction If Required :

Signature of Competent Authority (BHAWAN)