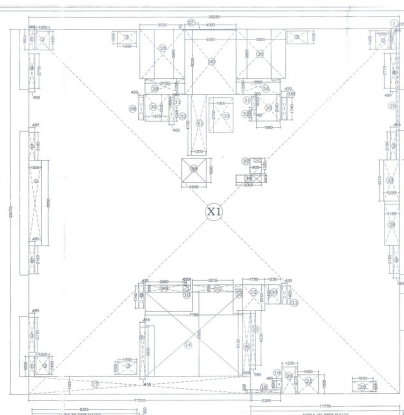
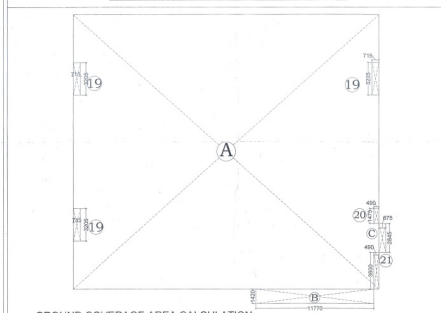


1ST / TYPICAL FLOOR PLAN (TOWER-01)



AREA CALCULATION TYPICAL FLOOR PLAN  
TOWER-01 (1ST TO 10TH FLOOR)



GROUND COVERAGE AREA CALCULATION

GROUND COVERAGE AREA CALCULATION OF TOWER-01				
S. NO.	LENGTH	WIDTH	NO. S.	AREA
19	3.305	0.715	3	6.675
20	0.490	1.475	1	0.723
21	0.490	3.600	1	1.764
TOTAL				9.361
GROSS AREA OF STLY FLOOR				
S. NO.	LENGTH	WIDTH	NO. S.	AREA
A	30.485	27.55	01	844.615
B	11.77	1.42	01	16.713
C	2.845	0.895	01	1.960
G. ROOM	2.2	1.65	1	4.070
TOTAL GROSS AREA				867.353
(DEDUCTIONS IN STY)				9.361
COVERED AREA ON GROUND FLOOR				857.992

AREA CALCULATION OF SET TYP FLOOR THUMB-NAIL				
S. NO.	LENGTH	WIDTH	NO. S.	AREA
01	0.1400	1.475	3	0.613
02	0.1400	1.475	3	0.613
03	0.1400	1.475	3	0.613
04	0.1400	1.475	3	0.613
05	0.1400	1.475	3	0.613
06	0.1400	1.475	3	0.613
07	0.1400	1.475	3	0.613
08	0.1400	1.475	3	0.613
09	0.1400	1.475	3	0.613
10	0.1400	1.475	3	0.613
11	0.1400	1.475	3	0.613
12	0.1400	1.475	3	0.613
13	0.1400	1.475	3	0.613
14	0.1400	1.475	3	0.613
15	0.1400	1.475	3	0.613
16	0.1400	1.475	3	0.613
17	0.1400	1.475	3	0.613
18	0.1400	1.475	3	0.613
19	0.1400	1.475	3	0.613
20	0.1400	1.475	3	0.613
21	0.1400	1.475	3	0.613
22	0.1400	1.475	3	0.613
23	0.1400	1.475	3	0.613
24	0.1400	1.475	3	0.613
25	0.1400	1.475	3	0.613
26	0.1400	1.475	3	0.613
27	0.1400	1.475	3	0.613
28	0.1400	1.475	3	0.613
29	0.1400	1.475	3	0.613
30	0.1400	1.475	3	0.613
31	0.1400	1.475	3	0.613
32	0.1400	1.475	3	0.613
33	0.1400	1.475	3	0.613
34	0.1400	1.475	3	0.613
35	0.1400	1.475	3	0.613
36	0.1400	1.475	3	0.613
37	0.1400	1.475	3	0.613
38	0.1400	1.475	3	0.613
39	0.1400	1.475	3	0.613
40	0.1400	1.475	3	0.613
41	0.1400	1.475	3	0.613
42	0.1400	1.475	3	0.613
43	0.1400	1.475	3	0.613
44	0.1400	1.475	3	0.613
45	0.1400	1.475	3	0.613
46	0.1400	1.475	3	0.613
47	0.1400	1.475	3	0.613
48	0.1400	1.475	3	0.613
49	0.1400	1.475	3	0.613
50	0.1400	1.475	3	0.613
51	0.1400	1.475	3	0.613
52	0.1400	1.475	3	0.613
53	0.1400	1.475	3	0.613
54	0.1400	1.475	3	0.613
55	0.1400	1.475	3	0.613
56	0.1400	1.475	3	0.613
57	0.1400	1.475	3	0.613
58	0.1400	1.475	3	0.613
59	0.1400	1.475	3	0.613
60	0.1400	1.475	3	0.613
61	0.1400	1.475	3	0.613
62	0.1400	1.475	3	0.613
63	0.1400	1.475	3	0.613
64	0.1400	1.475	3	0.613
65	0.1400	1.475	3	0.613
66	0.1400	1.475	3	0.613
67	0.1400	1.475	3	0.613
68	0.1400	1.475	3	0.613
69	0.1400	1.475	3	0.613
70	0.1400	1.475	3	0.613
71	0.1400	1.475	3	0.613
72	0.1400	1.475	3	0.613
73	0.1400	1.475	3	0.613
74	0.1400	1.475	3	0.613
75	0.1400	1.475	3	0.613
76	0.1400	1.475	3	0.613
77	0.1400	1.475	3	0.613
78	0.1400	1.475	3	0.613
79	0.1400	1.475	3	0.613
80	0.1400	1.475	3	0.613
81	0.1400	1.475	3	0.613
82	0.1400	1.475	3	0.613
83	0.1400	1.475	3	0.613
84	0.1400	1.475	3	0.613
85	0.1400	1.475	3	0.613
86	0.1400	1.475	3	0.613
87	0.1400	1.475	3	0.613
88	0.1400	1.475	3	0.613
89	0.1400	1.475	3	0.613
90	0.1400	1.475	3	0.613
91	0.1400	1.475	3	0.613
92	0.1400	1.475	3	0.613
93	0.1400	1.475	3	0.613
94	0.1400	1.475	3	0.613
95	0.1400	1.475	3	0.613
96	0.1400	1.475	3	0.613
97	0.1400	1.475	3	0.613
98	0.1400	1.475	3	0.613
99	0.1400	1.475	3	0.613
100	0.1400	1.475	3	0.613
101	0.1400	1.475	3	0.613
102	0.1400	1.475	3	0.613
103	0.1400	1.475	3	0.613
104	0.1400	1.475	3	0.613
105	0.1400	1.475	3	0.613
106	0.1400	1.475	3	0.613
107	0.1400	1.475	3	0.613
108	0.1400	1.475	3	0.613
109	0.1400	1.475	3	0.613
110	0.1400	1.475	3	0.613
111	0.1400	1.475	3	0.613
112	0.1400	1.475	3	0.613
113	0.1400	1.475	3	0.613
114	0.1400	1.475	3	0.613
115	0.1400	1.475	3	0.613
116	0.1400	1.475	3	0.613
117	0.1400	1.475	3	0.613
118	0.1400	1.475	3	0.613
119	0.1400	1.475	3	0.613
120	0.1400	1.475	3	0.613
121	0.1400	1.475	3	0.613
122	0.1400	1.475	3	0.613
123	0.1400	1.475	3	0.613
124	0.1400	1.475	3	0.613
125	0.1400	1.475	3	0.613
126	0.1400	1.475	3	0.613
127	0.1400	1.475	3	0.613
128	0.1400	1.475	3	0.613
129	0.1400	1.475	3	0.613
130	0.1400	1.475	3	0.613
131	0.1400	1.475	3	0.613
132	0.1400	1.475	3	0.613
133	0.1400	1.475	3	0.613
134	0.1400	1.475	3	0.613
135	0.1400	1.475	3	0.613
136	0.1400	1.475	3	0.613
137	0.1400	1.475	3	0.613
138	0.1400	1.475	3	0.613
139	0.1400	1.475	3	0.613
140	0.1400	1.475	3	0.613
141	0.1400	1.475	3	0.613
142	0.1400	1.475	3	0.613
143	0.1400	1.475	3	0.613
144	0.1400	1.475	3	0.613
145	0.1400	1.475	3	0.613
146	0.1400	1.475	3	0.613
147	0.1400	1.475	3	0.613
148	0.1400	1.475	3	0.613
149	0.1400	1.475	3	0.613
150	0.1400	1.475	3	0.613
151	0.1400	1.475	3	0.613
152	0.1400	1.475	3	0.613
153	0.1400	1.475	3	0.613
154	0.1400	1.475	3	0.613
155	0.1400	1.475	3	0.613
156	0.1400	1.475	3	0.613
157	0.1400	1.475	3	0.613
158	0.1400	1.475	3	0.613
159	0.1400	1.475	3	0.613
160	0.1400	1.475	3	0.613
161	0.1400	1.475	3	0.613
162	0.1400	1.475	3	0.613
163	0.1400	1.475	3	0.613
164	0.1400	1.475	3	0.613
165	0.1400	1.475	3	0.613
166	0.1400	1.475	3	0.613
167	0.1400	1.475	3	0.613
168	0.1400	1.475	3	0.613
169	0.1400	1.475	3	0.613
170	0.1400	1.475	3	0.613
171	0.1400	1.475	3	0.613
172	0.1400	1.475	3	0.613
173	0.1400	1.475	3	0.613
174	0.1400	1.475	3	0.613
175	0.1400	1.475	3	0.613
176	0.1400	1.475	3	0.613
177	0.1400	1.475	3	0.613
178	0.1400	1.475	3	0.613
179	0.1400	1.475	3	0.613
180	0.1400	1.475	3	0.613
181	0.1400	1.475	3	0.613
182	0.1400	1.475	3	0.613
183	0.1400	1.475	3	0.613
184	0.1400	1.475	3	0.613
185	0.1400	1.475	3	0.613
186	0.1400	1.475	3	0.613
187	0.1400	1.475	3	0.613
188	0.1400	1.475	3	0.613
189	0.1400	1.475	3	0.613
190	0.1400	1.475	3	0.613
191	0.1400	1.475	3	0.613
192	0.1400	1.475	3	0.613
193	0.1400	1.475	3	0.613
194	0.1400	1.475	3	0.613
195	0.1400	1.475	3	0.613
196	0.1400	1.475	3	0.613
197	0.1400	1.475	3	0.613
198	0.1400	1.475	3	0.613
199	0.1400	1.475	3	0.613
200	0.1400	1.475	3	0.613
201	0.1400	1.475	3	0.613
202	0.1400	1.475	3	0.613
203	0.1400	1.475	3	0.613
204	0.1400	1.475	3	0.613
205	0.1400	1.475	3	0.613
206	0.1400	1.475	3	0.613
207	0.1400	1.475	3	0.613
208	0.1400	1.475	3	0.613
209	0.1400	1.475	3	0.613
210	0.1400	1.475	3	0.613
211	0.1400	1.475	3	0.613
212	0.1400	1.475	3	0.613
213	0.1400	1.475	3	0.613
214	0.1400	1.475	3	0.613
215	0.1400	1.475	3	0.613
216	0.1400	1.475	3	0.613
217	0.1400	1.475	3	0.613
218	0.1400	1.475	3	0.613
219	0.1400	1.475	3	0.613
220	0.1400	1.475	3	0.613
221	0.1400	1.475	3	0.613
222	0.1400	1.475	3	0.613
223	0.1400	1.475	3	0.613
224	0.1400	1.475	3	0.613
225	0.1400	1.475	3	0.613
226	0.1400	1.475	3	0.613
227	0.1400	1.475	3	0.613
228	0.1400	1.475	3	0.613
229	0.1400	1.475	3	0.613
230	0.1400	1.475	3	0.613
231	0.1400	1.475	3	0.613
232	0.1400	1.475	3	0.613
233	0.1400	1.475	3	0.613
234	0.1400	1.475	3	0.613
235	0.1400	1.475	3	0.613
236	0.1400	1.475	3	0.613
237	0.1400	1.475	3	0.613
238	0.1400	1.475	3	0.613
239	0.1400	1.475	3	0.613
240	0.1400	1.475	3	0.613
241	0.1400	1.475	3	0.613
242	0.1400	1.475	3	0.613
243	0.1400	1.475	3	0.613
244	0.1400	1.475	3	0.613
245	0.1400	1.475	3	0.613
246	0.1400	1.475	3	0.613
247	0.1400	1.475	3	0.613
248	0.1400	1.475	3	0.613
249	0.1400	1.475	3	0.613
250	0.1400	1.475	3	0.613
251	0.1400	1.475	3	0.613
252	0.1400	1.475	3	0.613
253	0.1400	1.475	3	0.613
254	0.1400			