

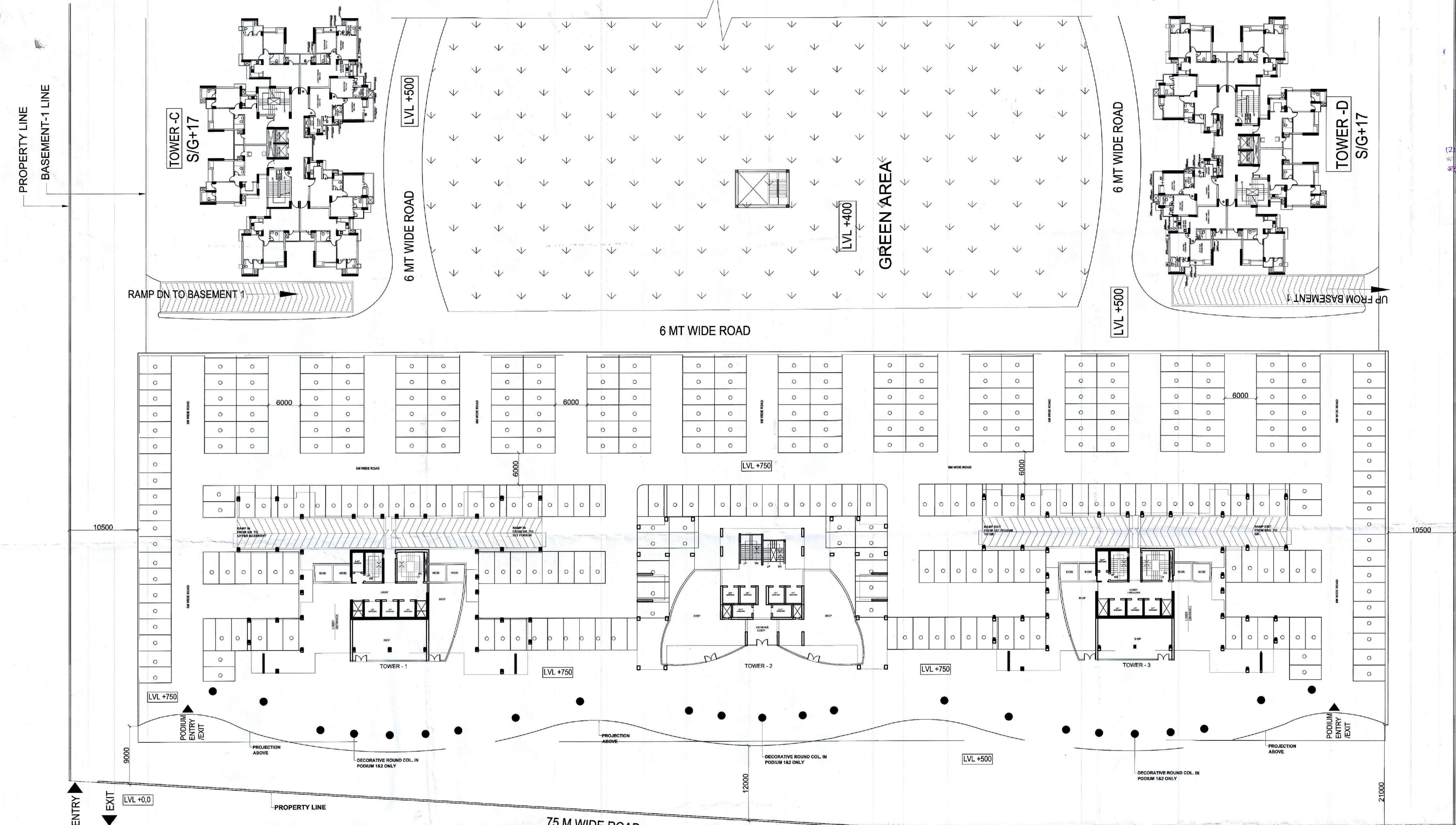
भवन प्रकल्प, नोडा
 अंतिम
 विधि-अनुमति, अखिल पत्र पत्र
 प्रकल्प की सभी की पूर्णता प्राप्त
 करने हेतु कार्य है।
 20/03/2019
 परमाणु प्रकल्प, नोडा
 14/03/2019

भवन प्रकल्प
 नोट: 1. यह मानचित्र स्वीकृत की तिथि से अंतिम
 रूप में 5 वर्ष की अवधि तक वैध रहेगा। 5 वर्ष
 के अधिकतर उपलब्ध हो अलग-अलग
 आवेदन करा लिए हों। प्लेट के अंतर्गत
 पुनर्निर्मित न होने की दशा में मानचित्र
 प्लेट की वैधता स्थिति तक ही समझा जाएगा।

(2) आग की सुरक्षा प्रमाण पत्र हेतु अखिल
 पत्र पत्र विकास प्रकल्पक (आयएस) से
 अनुमति प्राप्त करवाकर प्रस्तुत करना होगा।

Map for proposed Building is as per Bye
 Laws. Submitted for approval please
 Asstt. Archt. Architect

भवन के अंदर बाहर तक गार्डन रोड तक
 अंतिम रूप में परमाणु प्रकल्प
 शुरू होगा प्लेट है तथा अधिक अंतिम
 रूप में प्लेट भी पत्र सकता है। अतः स्वीकृत
 मानचित्र के अनुसार ही निर्माण करे, अति-
 क्रमण न करे।
 Encroachments on front, Rear & Side
 setbacks invite heavy penalties. Encro-
 chments could be demolished also Please
 avoid encroachments construct building
 as per Sanctioned Map.

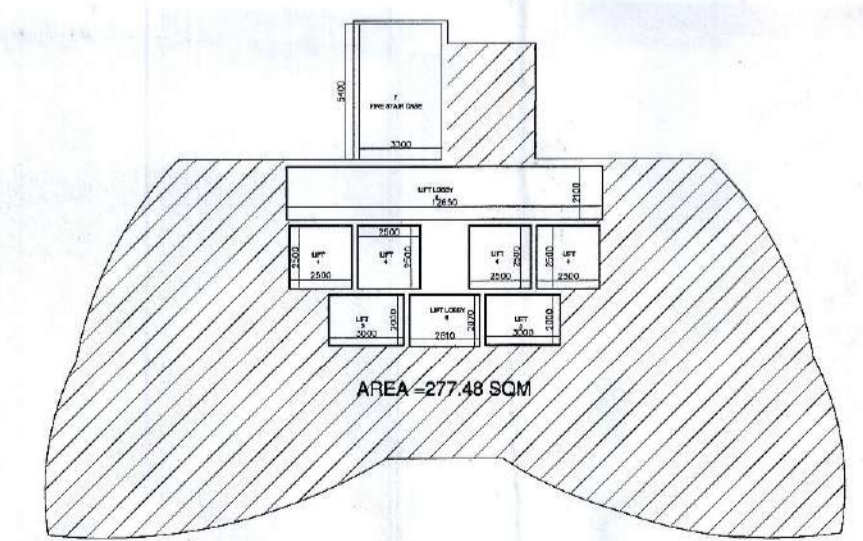


AREA CALCULATION
 PODIUM-1 AREA = 11645.295 SQM
 TOTAL SERVICES = 260.183 SQM
 TOTAL COMMERCIAL AREA = 635.88 SQM
 PARKING AREA PODIUM-1
 PODIUM-1 AREA - (SERVICE+COMMERCIAL AREA)
 = 11645.295 - (260.183 + 635.88)
 = 11645.295 - 896.063
 NET PARKING AREA = 10749.232 SQM

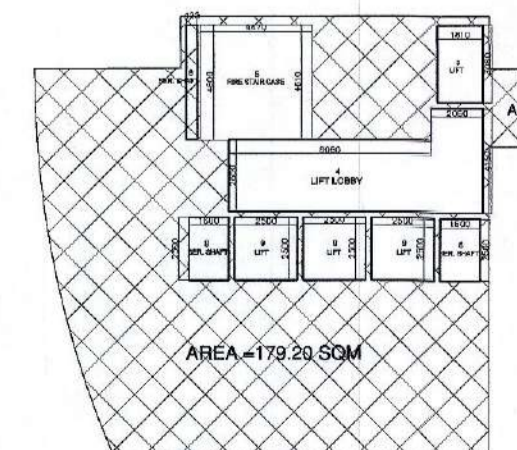
TOTAL NO. OF ECS. = NET PARKING AREA/30
 = 10749.232/30 = 358.3
 SAY 358 ECS.



SERVICES AREA
 3. 1.81 X 3.30 = 5.97 SQM (LIFT)
 4. (2.05X4.15)+(6.05 x 2.86)+4.55+23.05
 = 31.80 SQM (LIFT LOBBY)
 5. 4.47 X 4.61 = 20.81 SQM (FIRE STAIR CASE)
 6. 4.25 X 4.60 = 19.55 SQM (SER. SHAFT)
 7. 1.80 X 2.3 X 2 = 8.28 SQM (SER. SHAFT)
 8. 2.50 X 2.50 = 6.25 x 3 = 18.75 SQM (LIFT)
 TOTAL = 85.489 SQM



SERVICES AREA
 3. 3.0 X 2.0 = 6.0 X 2 = 12.0 SQM (LIFT)
 4. 2.50 X 2.50 = 6.25 X 4 = 25.0 SQM (LIFT)
 5. 12.65 X 1.0 = 12.65 SQM (LIFT LOBBY)
 6. 2.81 X 2.67 = 7.52 SQM (LIFT LOBBY)
 7. 3.30 X 5.40 = 17.82 SQM (FIRE STAIR CASE)
 TOTAL = 67.205 SQM



SERVICES AREA
 3. 1.81 X 3.30 = 5.97 SQM (LIFT)
 4. (2.05X4.15)+(6.05 x 2.86)+4.55+23.05
 = 31.80 SQM (LIFT LOBBY)
 5. 4.47 X 4.61 = 20.81 SQM (FIRE STAIR CASE)
 6. 4.25 X 4.60 = 19.55 SQM (SER. SHAFT)
 7. 1.80 X 2.3 X 2 = 8.28 SQM (SER. SHAFT)
 8. 2.50 X 2.50 = 6.25 x 3 = 18.75 SQM (LIFT)
 TOTAL = 85.489 SQM

NOTE:
 1. THE DIMENSION AREA STATEMENTS SHOWN IN
 THE DRAWINGS HAS BEEN CHECKED & VERIFIED BY
 ARCHITECT AND OWNER
 2. OWNER SHALL BE RESPONSIBLE / LIABLE FOR
 ANY CHANGE IN THE DIMENSION / AREA STATEMENT.
 3. ALL APARTMENTS ARE AIR-CONDITIONED,
 WHEREVER THE LIGHTING AND VENTILATION IS
 NOT SUFFICIENT, ARTIFICIAL LIGHTING AND
 MECHANICAL VENTILATION SHALL BE PROVIDED
 AS PER NBC.

PROJECT	TITLE	SCALE	DATE	ARCHITECTS SIGN	OWNERS SIGN	CONSULTANT
Proposed Revised Group Housing Building on PLOT NO.GH -02 , SEC - 143 NOIDA FOR - LOGIX CITY DEVELOPERS PVT.LTD.	PODIUM-1 PLAN (POCKET-1) REVISED SUBMISSION DRAWING	1:100 & 1:200 JOB NO. 1154	04-03-13 DRG.NO. 01			R.N.Gupta & Associates Consulting Engineers, Architects & Valuers E-1, Sector-55, Noida Phones - (+120) 2582224, 2582773 Fax - (+120) 4321556 email - info@rngcorp.com