



उत्तर प्रदेश आवास एवं विकास परिषद

कार्यालय वास्तुविद नियोजक
वास्तुकला एवं नियोजन इकाई-3
नीलगिरी काम्पलेक्स, इन्दिरा नगर, लखनऊ।

Email-ap3@upavp.com



प०सं०-2300

वा०नि०-3/04/173

दिनांक 27/09/24

सेवा में,

अधिशारी अभियन्ता,
निर्माण खण्ड अयोध्या-3,
उ०प्र० आवास एवं विकास परिषद,
भवन सं०-1813 से 1816
भरतपुरी योजना, गोण्डा।

विषय:-जनपद बहराइच में बहराइच भिन्गा मार्ग भूमि विकास एवं गृहस्थान योजना के पाकेट-सी एवं डी में 240 नग भूखण्डों हेतु रेरा में पंजीकृत परियोजना के समयवृद्धि के सम्बन्ध में।

महोदय,

उपरोक्त विषयक कृपया अधीक्षण अभियन्ता अयोध्या वृत्त के पत्रांक-2298 दिनांक-19.09.2024 के साथ संलग्न अपने पत्रांक-837 दिनांक-07.09.2024 का अवलोकन करने का कष्ट करें। जिसके द्वारा जनपद बहराइच में बहराइच भिन्गा मार्ग भूमि विकास एवं गृहस्थान योजना के पाकेट-सी एवं पाकेट-डी में 240 नग भूखण्डों हेतु रेरा में पंजीकृत परियोजना के समयवृद्धि हेतु पंजीकरण संख्या एवं दिनांक अंकित करते हुए संस्तुति सहित ले-आउट प्लान उपलब्ध कराया गया है। जिसमें रेरा पंजीकरण संख्या-UPRERAPRJ809073 अंकित है।

अतः उक्त के क्रम में अवगत कराना है कि उपविधि के प्रस्तर 2.1.5(I) के अनुसार एक बार दी गई अनुज्ञा पांच वर्ष के लिए वैध होगी। उक्त मानचित्र की वैधता अवधि दिनांक-12.03.2021 से दिनांक-11.03.2026 (पांच वर्ष हेतु) तक अंकित करते हुए मु०वा०नि०(म०)^{नग} स्वीकृत ले-आउट प्लान आपको अग्रिम आवश्यक कार्यवाही हेतु प्रेषित है।

संलग्नक-उपरोक्तानुसार।

भवदीय

(आलोक वर्मा)

वास्तुविद नियोजक

प०सं०-3300

तददिनांक 27/09/24

प्रतिलिपि:-निम्नलिखित को सूचनार्थ एवं आवश्यक कार्यवाही हेतु प्रेषित।

1. मुख्य वास्तुविद नियोजक, वास्तुकला एवं नियोजन अनुभाग, उ०प्र० आवास एवं विकास परिषद, लखनऊ।
2. अधीक्षण अभियन्ता, अयोध्या वृत्त, उ०प्र० आवास एवं विकास परिषद, आफिस काम्पलेक्स, प्रथम तल, अंगूरीबाग, अयोध्या।

27/09/24

वास्तुविद नियोजक

RERA No.- VPRERAPRJ809073

घोषित पूर्णता तिथि- 01.04.2024

प्रस्तावित पूर्णता तिथि- 01.12.2025

C-BLOCK



UPAVP
ARCHITECTURAL AND PLANNING SECTION UNIT-3
NEELGIRI COMPLEX, INDIRA NAGAR
LUCKNOW-226016

DRG. NO. **NUMP/L.O.P./C-BLOCK/BHINGA MARG/BAHRAICH/2024/60** PROCESS NAME/NO.5

FILE NO. **APD/UNIT-3/BHINGA MARG/BAHRAICH/01(PART-4)** UPDOB/PM/APD/

DETAIL OF RESIDENTIAL PROPERTIES

S.NO.	SYMBOL	SIZE	AREA (IN SQ.M.)	NO.OF PLOTS	TYPE
1		12.00M X 18.00M	233.84	1	
2	▲	8.98M X 18.00M	179.64	2	MIDDLE
3		AS SHOWN IN LOP	208.92	1	
4		AS SHOWN IN LOP	224.30	1	CORNER
5	●	7.79M X 18.00M	140.22	1	MIDDLE
6		10.79M X 18.00M	194.22	1	CORNER
7		8.98M X 18.00M	179.42	1	MIDDLE
8		12.89M X 18.00M	232.42	1	CORNER
9		12.89M X 18.00M	232.42	1	CORNER
10		9.89M X 18.00M	177.42	1	MIDDLE
11	■	AS SHOWN IN LOP	174.41	1	MIDDLE
12		AS SHOWN IN LOP	188.81	1	MIDDLE
13		AS SHOWN IN LOP	150.32	1	MIDDLE
14		AS SHOWN IN LOP	176.59	1	
15		7.03M X 15.50M	108.96	1	MIDDLE
16	●	9.03M X 15.50M	139.96	1	CORNER
17		9.03M X 15.50M	139.96	1	CORNER
18		7.03M X 15.50M	108.96	1	MIDDLE
19		AS SHOWN IN LOP	151.86	1	
20		9.32 M X 16.00 M	149.12	1	CORNER
21	●	7.32 M X 16.00 M	117.12	12	MIDDLE
22		8.32 M X 16.00 M	132.32	1	CORNER
23		11.58 M X 17.50 M	202.65	1	CORNER
24	▲	7.17 M X 17.50 M	125.45	16	MIDDLE
25		11.58 M X 17.50 M	202.65	1	CORNER
26		11.58 M X 17.50 M	202.65	1	CORNER
27		7.17 M X 17.50 M	125.45	16	MIDDLE
28		11.58 M X 17.50 M	202.65	1	CORNER
29		13.83M X 21.00M	290.43	1	CORNER
30		10.83M X 21.00M	227.43	1	CORNER
31		AS SHOWN IN LOP	304.07	1	CORNER
32	●	AS SHOWN IN LOP	331.02	1	CORNER
33		10.83M X 21.00M	227.43	1	CORNER
34		13.83M X 21.00M	290.43	1	CORNER
35		8.92M X 15.90M	141.26	1	CORNER
36		8.92M X 15.90M	141.26	1	CORNER
37	●	8.92M X 15.90M	136.26	1	CORNER
38		8.92M X 15.90M	136.26	1	CORNER
39		8.92M X 15.90M	141.26	1	CORNER
40		8.92M X 15.90M	141.26	1	CORNER
41		9.93M X 17.99M	177.43	1	CORNER
42		7.93M X 17.99M	141.26	7	MIDDLE
43		AS SHOWN IN LOP	135.80	1	MIDDLE
44		AS SHOWN IN LOP	138.29	1	MIDDLE
45		AS SHOWN IN LOP	143.13	1	MIDDLE
46		AS SHOWN IN LOP	146.96	1	MIDDLE
47		AS SHOWN IN LOP	150.80	1	MIDDLE
48		AS SHOWN IN LOP	154.64	1	MIDDLE
49		AS SHOWN IN LOP	158.48	1	MIDDLE
50		AS SHOWN IN LOP	162.32	1	MIDDLE
51		AS SHOWN IN LOP	166.16	1	CORNER
52		AS SHOWN IN LOP	170.00	1	CORNER
53		7.97M X 21.25M	169.75	7	MIDDLE
54		AS SHOWN IN LOP	182.30	1	MIDDLE
55		AS SHOWN IN LOP	194.85	1	MIDDLE
56		AS SHOWN IN LOP	207.40	1	MIDDLE
57		AS SHOWN IN LOP	220.00	1	MIDDLE
58		AS SHOWN IN LOP	232.60	1	MIDDLE
59		AS SHOWN IN LOP	245.20	1	MIDDLE
60		AS SHOWN IN LOP	257.80	1	MIDDLE
61		AS SHOWN IN LOP	270.40	1	MIDDLE
62		AS SHOWN IN LOP	283.00	1	CORNER
TOTAL NO. OF RESIDENTIAL PLOT					181

INDEX

जनपद बहाइच के बहाइच-गिनाग मार्ग योजना में प्रस्तावित पार्ट ले-आउट प्लान जिसकी वैधता दिनांक 23.12.2025 तक अंकित किसे जाने हेतु प्रस्ताव प्रस्तुत है। उक्त प्लान में रैरा पंजीकरण संख्या VPRERAPRJ809073 के अन्तर्गत भूखण्डों का पंजीकरण खोला गया था।

JE AE EE

समायोजन के अतिरिक्त अन्य अतिरिक्त अनाधिकृत निर्माण नक्शे में अंकित अतिक्रमण के अतिरिक्त स्थल पर उपस्थित अनाधिकृत निर्माण (10.00M X 15.00M.)

- भवन निर्माण एवं विकास उपविधि के प्रस्तर 2.1.5(M) के अनुसार एक बार दी गई अनुज्ञा पांच वर्ष के लिए वैध होगी।
- अतः उक्त मानचित्र की वैधता अवधि दिनांक-12.03.2021 से दिनांक-11.03.2026 (पांच वर्ष हेतु) तक है।

मानचित्रक सहायक वाणि मुद्रांक

ANY DISCREPANCY FOUND IN THE LAYOUT KINDLY BRING IN TO THE NOTICE OF ARCHITECT PLANNER.

NOTES:
1. THIS SECTORIAL NUMBERING LAYOUT PLAN HAS BEEN PREPARE ON THE BASIS OF INFORMATION RECEIVED BY E.E.C.D. AYODHYA -3, VIDE HIS LETTER No.-134/BY-1/08 DATED : 05.02.2021.
2. THIS SECTORIAL NUMBERING LAYOUT PLAN HAS BEEN FINALISED ON THE BASIS OF FEASIBILITY RECEIVED BY E.E.C.D. AYODHYA -3, VIDE HIS LETTER No.-176/BY-1/10 DATED : 12.02.2021.
3. IN THIS NUMBERING LAYOUT PLAN PROPERTY No. - C-13 HAS NOT BEEN CREATED - INSTEAD OF C-13, C-12/1 No. HAS BEEN GIVEN.

निर्माण हेतु प्रमाणित

DRG. TITLE **NUMBERING PLAN OF C-BLOCK (RESIDENTIAL PROPERTIES)**

PROJECT **BAHRAICH-BHINGA MARG BHOOMI VIKAS EVAM GRAH STHAN YOJNA BAHRAICH**

DATE : 03.03.2021 NORTH

SCALE : N.T.S.

VIKAS SINGH D/MAN.(CIVIL)

SMITA

ARCH. ASSTT.

SMT. ANSHU

ASSTT.ARCH. PLANNER

ALOK KUMAR VERMA

ARCHITECT PLANNER

AJEET KUMAR DUBEY

SENIOR ARCHITECT PLANNER

DINESH KUMAR

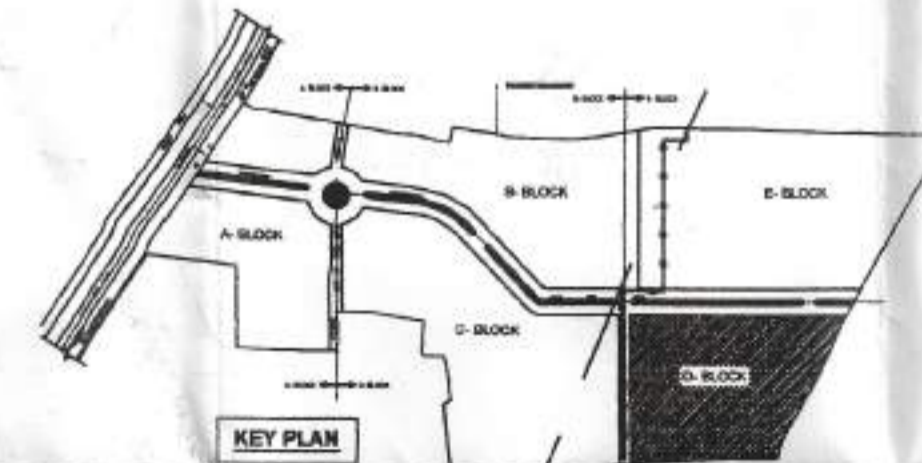
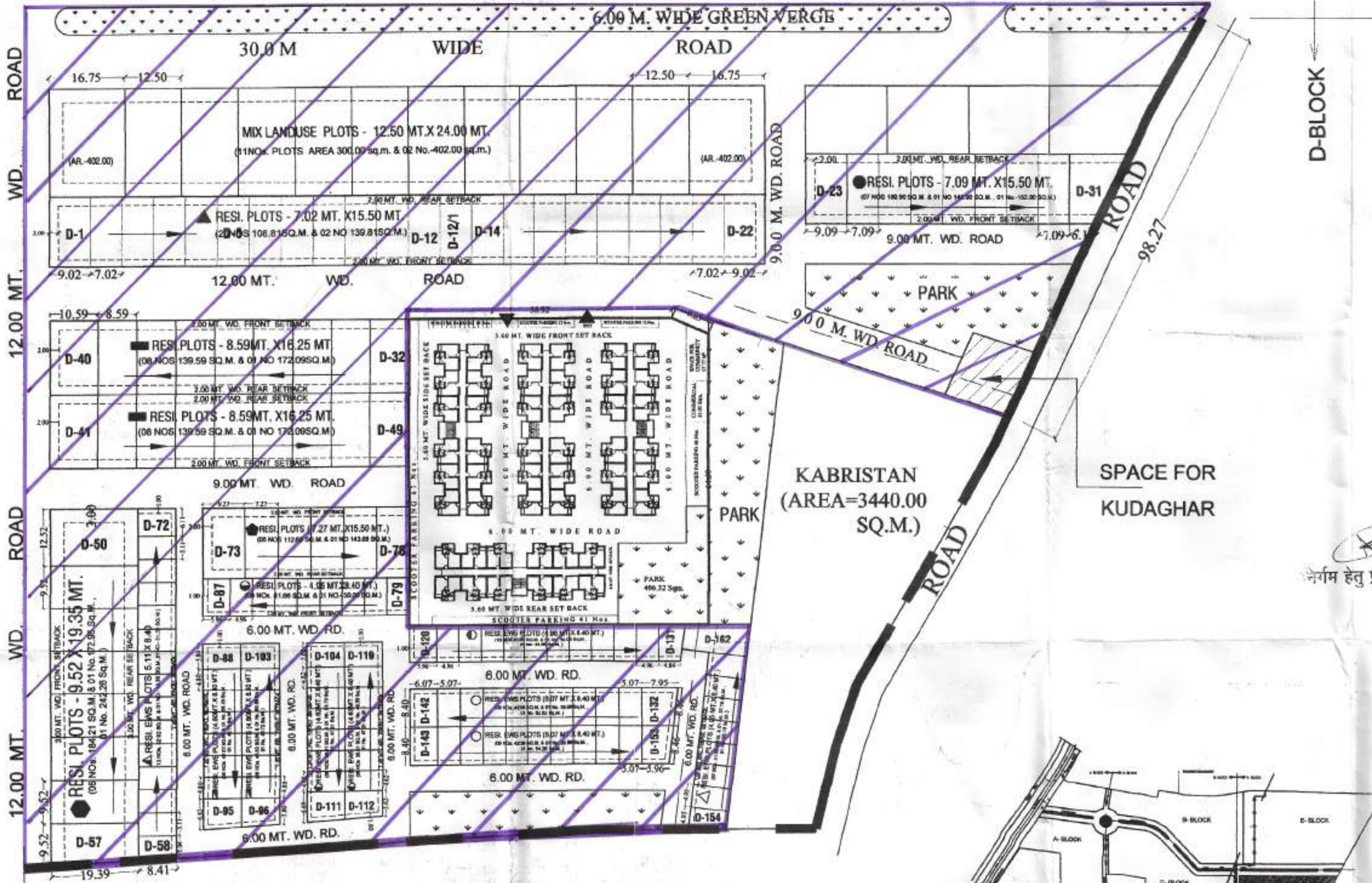
CHIEF ARCHITECT PLANNER

D-BLOCK

RERA No. - UPRERAPRJ 809073
 घोषित पूर्णता तिथि - 01.04.2024
 प्रस्तावित पूर्णता तिथि - 01.12.2025

भवन निर्माण एवं विकास उपविधि के प्रस्तर 2.15(D) के अनुसार एक बार दी गई अनुज्ञा पांच वर्ष के लिए वैध होगी।
 अतः उक्त मानचित्र की वैधता अवधि दिनांक-12.03.2021 से दिनांक-11.03.2026 (पांच वर्ष हेतु) तक है।

मानचित्रक 26/24
 सहायक 26/24
 चारित्र 26/24
 सुव्यवहार 26/24



निर्गम हेतु प्रमाणित

UPAVP
 ARCHITECTURAL AND PLANNING SECTION UNIT-6
 NEELGIRI COMPLEX, INDIRA NAGAR
 LUCKNOW-226016

DRG. NO. PART NUMBERING/D-BLOCK/BHINGA MARG/BAHRAICH/2024/61
 PROCESS NAME/NO. UPHD/PH/APD/
 FILE NO. APD/UNIT-6/BHINGA MARG/BAHRAICH/01(PART-2)

DETAIL OF RESIDENTIAL PROPERTIES

S.NO.	PLOT No.	SIZE	AREA (IN SQ.M.)	NO.OF PLOTS	TYPE
1.	▲	9.02M.X15.50M.	139.81	1	CORNER
2.	▲	7.02M.X15.50M.	108.81	20	MIDDLE
3.	▲	9.02M.X15.50M.	139.81	1	CORNER
4.	▲	9.09M.X15.50M.	140.90	1	CORNER
5.	●	7.09M.X15.50M.	109.90	7	MIDDLE
6.	▲	AS SHOWN IN LOP	152.80	1	-
7.	▲	8.59M.X16.25M.	139.59	8	MIDDLE
8.	▲	10.59M.X16.25M.	172.09	2	CORNER
9.	▲	8.59M.X16.25M.	139.59	8	MIDDLE
10.	●	7.27M.X15.50M.	112.88	5	MIDDLE
11.	●	8.27M.X15.50M.	128.88	1	CORNER
12.	●	12.52M.X19.35M.	242.82	1	CORNER
13.	●	9.52M.X19.35M.	184.21	6	MIDDLE
14.	▲	AS SHOWN IN LOP	172.95	1	-
15.	▲	AS SHOWN IN LOP	43.88	1	-
16.	▲	5.11M.X8.40M.	42.92	13	MIDDLE
17.	▲	AS SHOWN IN LOP	51.35	1	CORNER
18.	●	5.96M.X8.40M.	50.06	1	CORNER
19.	●	4.96M.X8.40M.	41.86	8	MIDDLE
20.	▲	5.80M.X8.40M.	48.72	1	CORNER
21.	▲	4.80M.X8.40M.	40.32	6	MIDDLE
22.	▲	AS SHOWN IN LOP	55.23	1	CORNER
23.	▲	AS SHOWN IN LOP	50.88	1	CORNER
24.	▲	4.80M.X8.40M.	40.32	6	MIDDLE
25.	▲	5.80M.X8.40M.	48.72	1	CORNER
26.	▲	5.82M.X8.40M.	47.21	1	CORNER
27.	▲	4.82M.X8.40M.	38.81	6	MIDDLE
28.	▲	AS SHOWN IN LOP	53.70	1	CORNER
29.	▲	AS SHOWN IN LOP	49.50	1	CORNER
30.	▲	4.82M.X8.40M.	38.81	6	MIDDLE
31.	▲	5.82M.X8.40M.	47.21	1	CORNER
32.	●	5.96M.X8.40M.	50.06	1	CORNER
33.	●	4.96M.X8.40M.	41.86	10	MIDDLE
34.	▲	AS SHOWN IN LOP	44.85	1	DEAD END
35.	▲	AS SHOWN IN LOP	95.10	1	DEAD END
36.	▲	4.95M.X8.40M.	41.58	7	MIDDLE
37.	▲	AS SHOWN IN LOP	37.16	1	DEAD END
38.	▲	AS SHOWN IN LOP	54.26	1	CORNER
39.	▲	5.07M.X8.40M.	42.59	9	MIDDLE
40.	▲	6.07M.X8.40M.	50.99	1	CORNER
41.	▲	6.07M.X8.40M.	50.99	1	CORNER
42.	▲	5.07M.X8.40M.	42.59	9	MIDDLE
43.	▲	AS SHOWN IN LOP	62.82	1	CORNER
TOTAL NO. OF RESIDENTIAL PLOT				162	

DRG. TITLE NUMBERING PLAN OF D-BLOCK (RESIDENTIAL PROPERTIES)
 PROJECT BAHRAICH-BHINGA MARG BHOOMI VIKAS EVAM GRAH STHAN YOJNA BAHRAICH

DATE : 03.03.2021
 SCALE : N.T.S.
 VIKAS SINGH
 D/MAN.(CIVIL)
 SMITA
 ARCH. ASSTT.
 ANSHU CHATURVEDI
 ASSTT.ARCH. PLANNER
 ALOK KUMAR VERMA
 ARCHITECT PLANNER
 AJEET KUMAR DUBEY
 SENIOR ARCH. PLANNER
 DINESH KUMAR
 CHIEF ARCHITECT PLANNER

C-BLOCK ← D-BLOCK

INDEX
 जमशद बहाइच के बहाइच-भिन्गा प्रोजेक्ट में प्रस्तावित पार्ट-ले आउट प्लान जिसकी वैधता दिनांक 23.12.2025 तक अंकित किये जाने हेतु प्रस्ताव प्रस्तुत है। उक्त पोकेट में रेरा पंजीकरण संख्या-UPRERAPRJ809073 के अर्जात शूषणों का पंजीकरण खोला गया था।

ANY DISCREPANCY FOUND IN THE LAYOUT KINDLY BRING IN TO THE NOTICE OF ARCHITECT PLANNER.

NOTES:
 1. THIS SECTORIAL NUMBERING LAYOUT PLAN HAS BEEN PREPARE ON THE BASIS OF INFORMATION RECEIVED BY E.E.C.D. AYODHYA -3, VIDE HIS LETTER No.-134/BY-1/08 DATED : 05.02.2021.
 2. THIS SECTORIAL NUMBERING LAYOUT PLAN HAS BEEN FINALISED ON THE BASIS OF FEASIBILITY RECEIVED BY E.E.C.D. AYODHYA -3, VIDE HIS LETTER No.-176/BY-1/10 DATED : 12.02.2021.
 3. IN THIS NUMBERING LAYOUT PLAN PROPERTY No.- D-13 HAS NOT BEEN CREATED INSTEAD OF D-13, D-12/1 No. HAS BEEN GIVEN.

JE AE EE